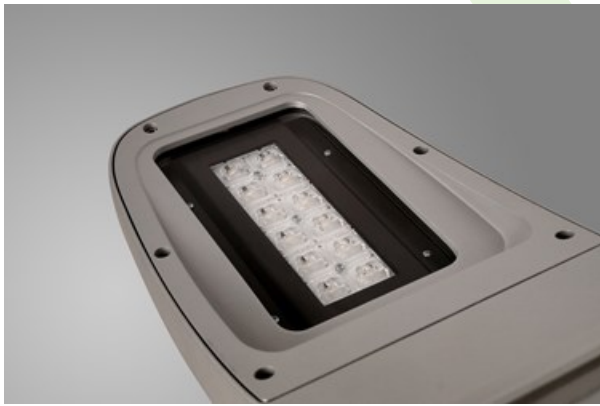




STREETPARK MINI LED PREMIUM

Aussenleuchten



Außenbeleuchtung. Montage: Mastmontage. Gehäuse aus Aluminium. Arbeitstemperaturbereich: -40 ÷ 40° C. Stoßfestigkeitsgrad: IK09. Schutzklasse: I.

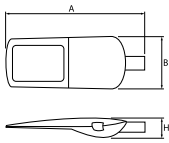




Hauptparameter:

Type	LED-Lichtstrom [lm]	Gesamtleistungsaufnahme [W]	Farbtemperatur [K]	Abmessungen A x B x H [mm]
STREETPARK MINI LED PREMIUM HO 3500	3280	25	4000	507 x 209 x 144
STREETPARK MINI LED PREMIUM HO 5500	5755	42	4000	507 x 209 x 144
STREETPARK MINI LED PREMIUM HE 8000	8090	55	4000	507 x 209 x 144

Technische Zeichnung:



Produktmerkmale:

Lichtquelle	LED
Netzspannung	220..240 V, 50..60 Hz
Lebensdauer [h]	100000
Lx/By	L80/B10
CRI	>70
SDCM (LED-Quellen)	5
Umgebungstemperatur [°C]	-40 ÷ 40
Betriebsgerät	Ein/Aus (E)
Leistungsfaktor cos φ	>0,95

Produktmerkmale:

Montageart	Mastmontage
Leuchtenkörper	Aluminium
Leuchtenfarbe	RAL 9006 (grau)
Abdeckung	gehärtetes Glas

Hinweis: Die Leistung bezieht sich auf das gesamte System (Toleranz +/- 10%).
 Der angegebene Lichtstrom betrifft die LED-Module (Toleranz +/- 10% abhängig von der Farbtemperatur).
 Technische Daten können verändert werden. Abbildungen der Leuchten können von der Wirklichkeit abweichen.
 Datum der letzten Aktualisierung: 24-01-2023