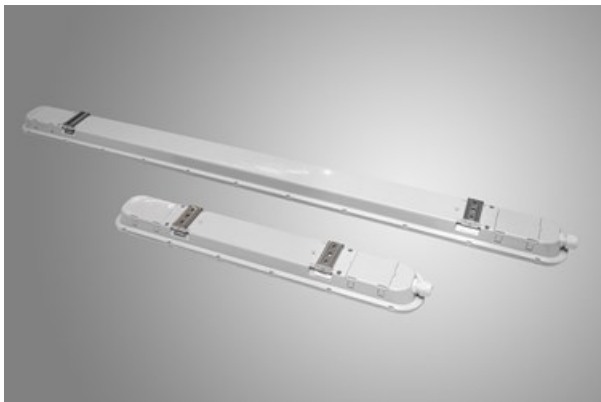




## NEPTUN LED V2

### Industrieleuchten



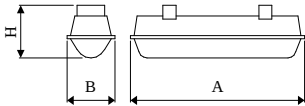
Innenbeleuchtung. Montage: Anbau an der Decke oder an Aufhängebügeln. Gehäuse aus Polycarbonat. Arbeitstemperaturbereich:  $-25 \div 40^{\circ}$  C. Stoßfestigkeitsgrad: IK10. Schutzklasse: I.



## Hauptparameter:

Type	LED-Lichtstrom [lm]	Gesamtleistungsaufnahme [W]	Farbtemperatur [K]	Abmessungen A x B x H [mm]
NEPTUN LED V2 1300	1204 / 1342	7,3 / 7	3000 / 4000	620 x 72 x 60
NEPTUN LED V2 2200	2109 / 2350	12,3 / 12	3000 / 4000	620 x 72 x 60
NEPTUN LED V2 4400	4219 / 4700 / 4852 / 5100	24,2 / 24 / 28,5 / 29	3000 / 4000	620 x 92 x 60 / 1220 x 92 x 60
NEPTUN LED V2 4400 HT50	5100	28,5	4000	1220 x 92 x 60
NEPTUN LED V2 5200	6066 / 6375	35,1 / 35	3000 / 4000	1220 x 72 x 60
NEPTUN LED V2 5200 HT50	6375	35,1	4000	1220 x 72 x 60
NEPTUN LED V2 5500	6065 / 6376	34,7 / 35	3000 / 4000	1520 x 72 x 60
NEPTUN LED V2 5500 HT50	6376	34,7	4000	1520 x 72 x 60
NEPTUN LED V2 7500	7581 / 7971	42,2 / 42	3000 / 4000	1520 x 92 x 60
NEPTUN LED V2 7500 HT50	7971	42,2	4000	1520 x 92 x 60
NEPTUN LED V2 8800	8492 / 8925	46,9 / 47	3000 / 4000	1220 x 92 x 60
NEPTUN LED V2 8800 HT50	8925	46,9	4000	1220 x 92 x 60
NEPTUN LED V2 10000	9704 / 10200	56,8 / 57	3000 / 4000	1220 x 92 x 60
NEPTUN LED V2 11000	10613 / 11157	57,7 / 58	3000 / 4000	1520 x 92 x 60
NEPTUN LED V2 16000	16016	97,4	4000	1220 x 92 x 60

## Technische Zeichnung:



## Produktmerkmale:

Lichtquelle	LED
Netzspannung	220..240 V, 50..60 Hz
Lebensdauer [h]	100000 (1) / 147000 (2)
Lx/By	L80/B10 (1) / L70/B10 (2)
CRI	>80
SDCM (LED-Quellen)	3
Umgebungstemperatur [°C]	-25 ÷ 40/-40 ÷ 50/-25 ÷ 30
Betriebsgerät	Ein/Aus (E) DIM DALI (EDD) *
Leistungsfaktor cos $\varphi$	>0,95

\* zur Auswahl

## Produktmerkmale:

Montageart	Anbau an der Decke oder an Aufhängebügeln
Leuchtenkörper	Polycarbonat
Leuchtenfarbe	RAL 9006 (grau)
Abdeckung	PC-FROZEN (mattiertes Polycarbonat)

## Zusätzliche Informationen:

Die Leuchte kann in CLO-Ausführung hergestellt werden.