

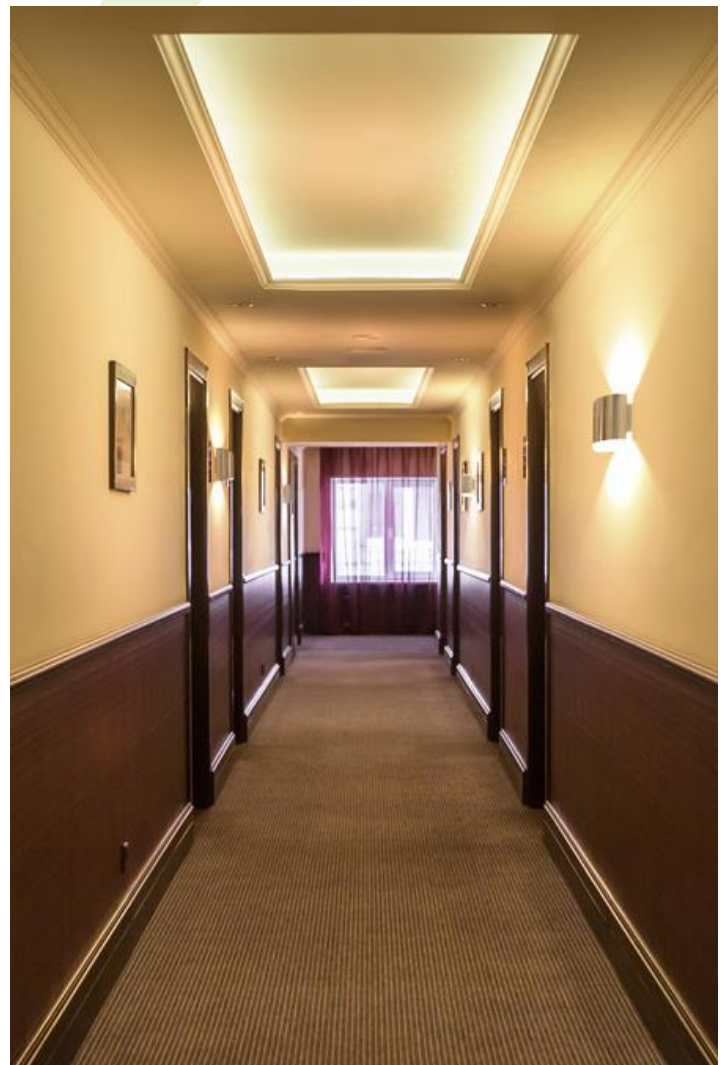


LUXWALL DECO LED

Architektonische Leuchten



Innenbeleuchtung. Montage: Wandleuchte. Gehäuse aus Stahlblech. Stoßfestigkeitsgrad: IK02. Schutzklasse: I.

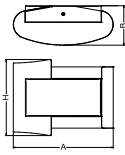




Hauptparameter:

Type	LED-Lichtstrom [lm]	Gesamtleistungsaufnahme [W]	Farbtemperatur [K]	Abmessungen A x B x H [mm]
LUXWALL DECO LED 1X G9	abhängig von der verwendeten Lichtquelle	abhängig von der verwendeten Lichtquelle	abhängig von der verwendeten Lichtquelle	260 x 103 x 220
LUXWALL DECO LED 4X1,7W	608	10	4000	260 x 103 x 220

Technische Zeichnung:



Produktmerkmale:

Lichtquelle	RETROFIT G9 (nicht enthalten)/LED
Netzspannung	220..240 V, 50..60 Hz
Lebensdauer [h]	abhängig von der verwendeten Lichtquelle/50000
Lx/By	abhängig von der verwendeten Lichtquelle/L70/B50
CRI	abhängig von der verwendeten Lichtquelle/>80
SDCM (LED-Quellen)	abhängig von der verwendeten Lichtquelle/7
Umgebungstemperatur [°C]	5 ÷ 30
Betriebsgerät	keiner Ein/Aus (E) *
Leistungsfaktor cos φ	>0,5

* zur Auswahl

Produktmerkmale:

Montageart	Wandleuchte
Leuchtenkörper	Stahlblech
Leuchtenfarbe	RAL 9016 (weiß) grau *
Abdeckung	keiner

Hinweis: Die Leistung bezieht sich auf das gesamte System (Toleranz +/- 10%).
Der angegebene Lichtstrom betrifft die LED-Module (Toleranz +/- 10% abhängig von der Farbtemperatur).
Technische Daten können verändert werden. Abbildungen der Leuchten können von der Wirklichkeit abweichen.
Datum der letzten Aktualisierung: 24-01-2023