

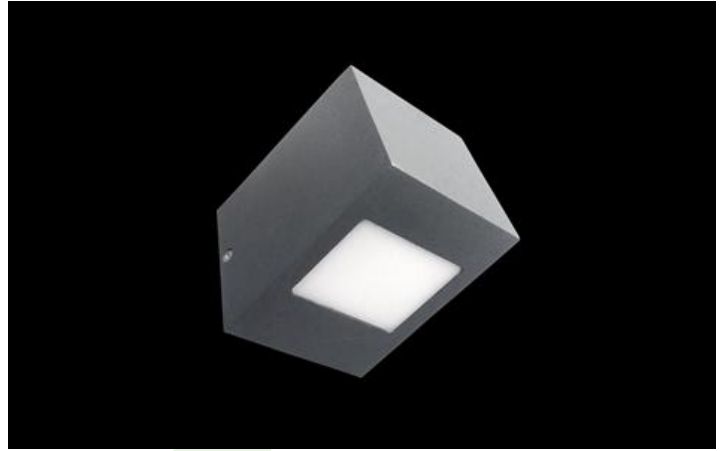


## KUBIK WALL SHORT LED UP OR DOWN

---

Aussenleuchten

---



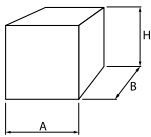
Außenbeleuchtung. Montage: Wandleuchte. Gehäuse aus Aluminium. Arbeitstemperaturbereich:  $-25 \div 30^{\circ}$  C. Stoßfestigkeitsgrad: IK08. Schutzklasse: I.



## Hauptparameter:

Type	LED-Lichtstrom [lm]	Gesamtleistungsaufnahme [W]	Farbtemperatur [K]	Abmessungen A x B x H [mm]
KUBIK WALL SHORT LED UP OR DOWN 2X1,7W	248 / 304	5	3000 / 4000	100 x 100 x 130
KUBIK WALL SHORT LED UP OR DOWN 2X2,4W	310 / 374	7	3000 / 4000	100 x 100 x 130

## Technische Zeichnung:



## Produktmerkmale:

Lichtquelle	LED
Netzspannung	220..240 V, 50..60 Hz
Lebensdauer [h]	50000
Lx/By	L70/B50
CRI	>80
SDCM (LED-Quellen)	5
Umgebungstemperatur [°C]	-25 ÷ 30
Betriebsgerät	Ein/Aus (E)
Leistungsfaktor cos φ	>0,5

\* zur Auswahl

## Produktmerkmale:

Montageart	Wandleuchte
Leuchtenkörper	Aluminium
Leuchtenfarbe	RAL 9005 (schwarz) RAL 9006 (grau, metallisch, feine Struktur) RAL 7016 (Anthrazit, metallisch, feine Struktur) RAL 9016 (weiß) *
Abdeckung	PC (opaleszierendes Polycarbonat)

Hinweis: Die Leistung bezieht sich auf das gesamte System (Toleranz +/- 10%).  
Der angegebene Lichtstrom betrifft die LED-Module (Toleranz +/- 10% abhängig von der Farbtemperatur).  
Technische Daten können verändert werden. Abbildungen der Leuchten können von der Wirklichkeit abweichen.  
Datum der letzten Aktualisierung: 24-01-2023