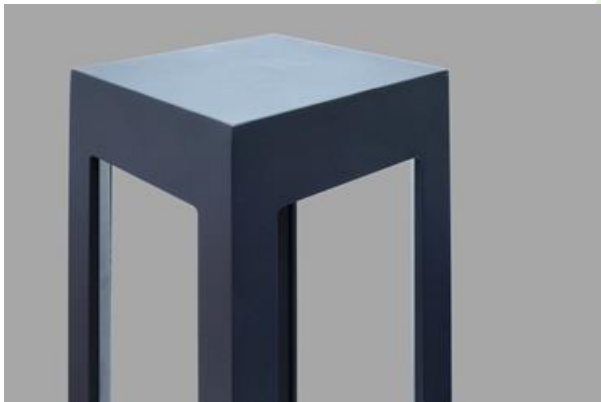
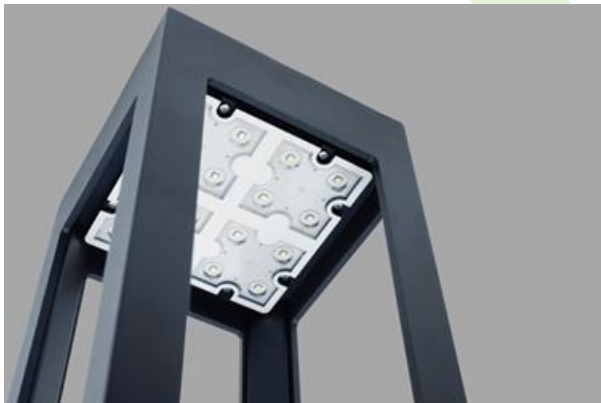


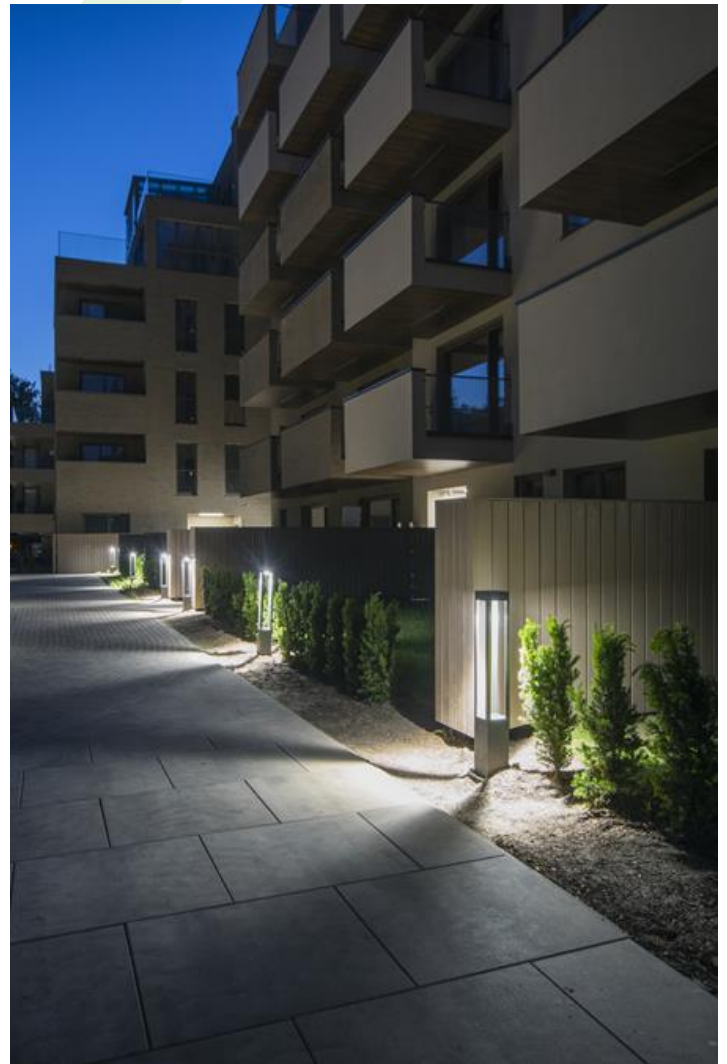


## KUBIK POLE 4D

Aussenleuchten



Außenbeleuchtung. Montage: Pollerleuchte. Gehäuse aus Aluminium. Arbeitstemperaturbereich:  $-25 \div 30^{\circ}$  C. Stoßfestigkeitsgrad: IK08. Schutzklasse: I.



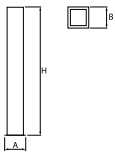
Wohnsiedlungen "Awangarda", Warschau



## Hauptparameter:

Type	LED-Lichtstrom [lm]	Gesamtleistungsaufnahme [W]	Farbtemperatur [K]	Abmessungen A x B x H [mm]
KUBIK POLE 4D 2000	3108	18,4	4000	220 x 220 x 1100
KUBIK POLE 4D 3900	4594	25,4	4000	220 x 220 x 1100
KUBIK POLE 4D 5500	6494	39,3	4000	220 x 220 x 3000

## Technische Zeichnung:



## Produktmerkmale:

Lichtquelle	LED
Netzspannung	220..240 V, 50..60 Hz
Lebensdauer [h]	91000 (1) / 100000 (2) / 100000 (3)/90000 (1) / 100000 (2) / 100000 (3)/83000 (1) / 100000 (2) / 100000 (3)
Lx/By	L90/B10 (1) / L80/B10 (2) / L70/B10 (3)
CRI	>80
SDCM (LED-Quellen)	5
Umgebungstemperatur [°C]	-25 ÷ 30
Betriebsgerät	Ein/Aus (E)
Leistungsfaktor cos φ	>0,95

## Produktmerkmale:

Montageart	Pollerleuchte
Leuchtenkörper	Aluminium
Leuchtenfarbe	RAL 7021 (dunkelgrau)
Abdeckung	keiner

Hinweis: Die Leistung bezieht sich auf das gesamte System (Toleranz +/- 10%).  
 Der angegebene Lichtstrom betrifft die LED-Module (Toleranz +/- 10% abhängig von der Farbtemperatur).  
 Technische Daten können verändert werden. Abbildungen der Leuchten können von der Wirklichkeit abweichen.  
 Datum der letzten Aktualisierung: 24-01-2023