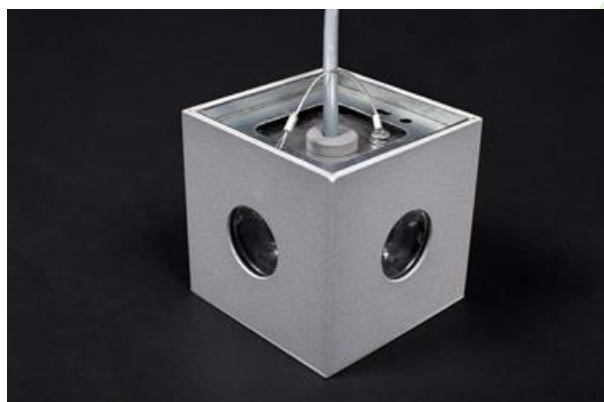




## KUBIK LED

Oprawy zewnętrzne



Oprawa architektoniczna przeznaczona do oświetlenia elewacji budynków, tworzenia efektów świetlnych. Korpus wykonany z aluminium malowanego specjalną farbą fasadową odporną na warunki atmosferyczne. Energooszczędna oprawa, w której wykorzystane zostały komponenty renomowanych firm. Możliwość zastosowania różnych kolorów LED na specjalne życzenie Klienta. Ergonomiczne kształty oprawy pozwalają na zastosowanie oprawy Kubik niemalże w każdym budynku. Bardzo łatwy montaż i dostęp do wnętrza. Oprawa charakteryzuje się wysokim stopniem ochrony przed wnikaniem ciał stałych i wody IP65, co czyni tę oprawę ciekawym rozwiązaniem dekoracyjnym podkreślającym architekturę oświetlanego obiektu.



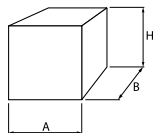
Wyższa Szkoła Ekologii i Zarządzania, Warszawa



## Główne parametry:

Nazwa	Strumień LED [lm]	Moc oprawy [W]	Barwa [K]	Wymiar A x B x H [mm]
KUBIK LED 1X1,7W 24°	124 / 152	3	3000 / 4000	100 x 100 x 94
KUBIK LED 1X1,7W 5°-21°	124 / 172	3	3000 / 6500	100 x 100 x 94
KUBIK LED 1X2,4W 24°	155 / 187	4	3000 / 4000	100 x 100 x 94
KUBIK LED 1X2,4W 5°-21°	155 / 187 / 213	4	3000 / 4000 / 6500	100 x 100 x 94
KUBIK LED 1X7,2W 24°	561	9	4000	150 x 150 x 135
KUBIK LED 1X7,2W 5°-21°	465 / 639	9	3000 / 6500	150 x 150 x 135
KUBIK LED 2X1,7W 24°	248 / 304	5	3000 / 4000	100 x 100 x 94
KUBIK LED 2X1,7W 5°-21°	248 / 304 / 344	5	3000 / 4000 / 6500	100 x 100 x 94
KUBIK LED 2X2,4W 24°	310 / 374	7	3000 / 4000	100 x 100 x 94
KUBIK LED 2X2,4W 5°-21°	310 / 374 / 426	7	3000 / 4000 / 6500	100 x 100 x 94
KUBIK LED 2X7,2W 5°-21°	1278	18	6500	150 x 150 x 135
KUBIK LED 3X1,7W 24°	372 / 516	7	3000 / 6500	100 x 100 x 94
KUBIK LED 3X1,7W 5°-21°	372	7	3000	100 x 100 x 94
KUBIK LED 3X2,4W 24°	465	9	3000	100 x 100 x 94
KUBIK LED 3X2,4W 5°-21°	465 / 561 / 639	9	3000 / 4000 / 6500	100 x 100 x 94
KUBIK LED 4X1,7W 24°	496 / 688	10	3000 / 6500	100 x 100 x 94
KUBIK LED 4X1,7W 5°-21°	496 / 608 / 688	10	3000 / 4000 / 6500	100 x 100 x 94

## Rysunki techniczne:



**Cechy świetlne i elektryczne:**

Typ źródła	LED
Zasilanie	220..240 V, 50..60 Hz
Żywotność [h]	50000
Lx/By	L70/B50
CRI	>80
SDCM (źródła LED)	
Temperatura otoczenia [°C]	-25 ÷ 30
Dostępne zasilacze	standard (E)
Współczynnik mocy $\cos \varphi$	>0,5

**Cechy mechaniczne:**

Montaż	naścienny
Materiał	aluminium
Kolor	RAL 9006 (szary, metaliczna, drobna struktura)
Przesłona	poliwęglan transparentny



Uwaga: Podana moc dotyczy całego systemu (tolerancja +/- 10%).  
Podany strumień świetlny dotyczy źródeł LED (tolerancja +/- 10% w zależności od wartości temperatury barwowej).  
Dane techniczne mogą ulec zmianie. Zdjęcia opraw mogą odbiegać od rzeczywistości.  
Data ostatniej aktualizacji: 24-01-2023