



KUBIK OUT WALL LED

Aussenleuchten



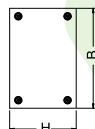
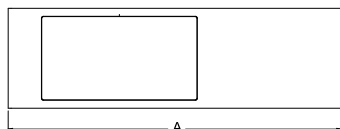
Außenbeleuchtung. Montage: Wandleuchte. Gehäuse aus Aluminium. Arbeitstemperaturbereich: $-40 \div 40^{\circ}$ C. Stoßfestigkeitsgrad: IK04. Schutzklasse: I.



Hauptparameter:

Type	LED-Lichtstrom [lm]	Gesamtleistungsaufnahme [W]	Farbtemperatur [K]	Abmessungen A x B x H [mm]
KUBIK OUT WALL LED 7500	7450	54	5700	500 x 150 x 100

Technische Zeichnung:



Produktmerkmale:

Lichtquelle	LED
Netzspannung	220..240 V, 50..60 Hz
Lebensdauer [h]	60000
Lx/By	L70/B10
CRI	>70
SDCM (LED-Quellen)	5
Umgebungstemperatur [°C]	-40 ÷ 40
Betriebsgerät	Ein/Aus (E)

Produktmerkmale:

Montageart	Wandleuchte
Leuchtenkörper	Aluminium
Leuchtenfarbe	RAL 9007 (dunkelgrau, metallisch, feine Struktur)
Abdeckung	transparentes Polycarbonat