

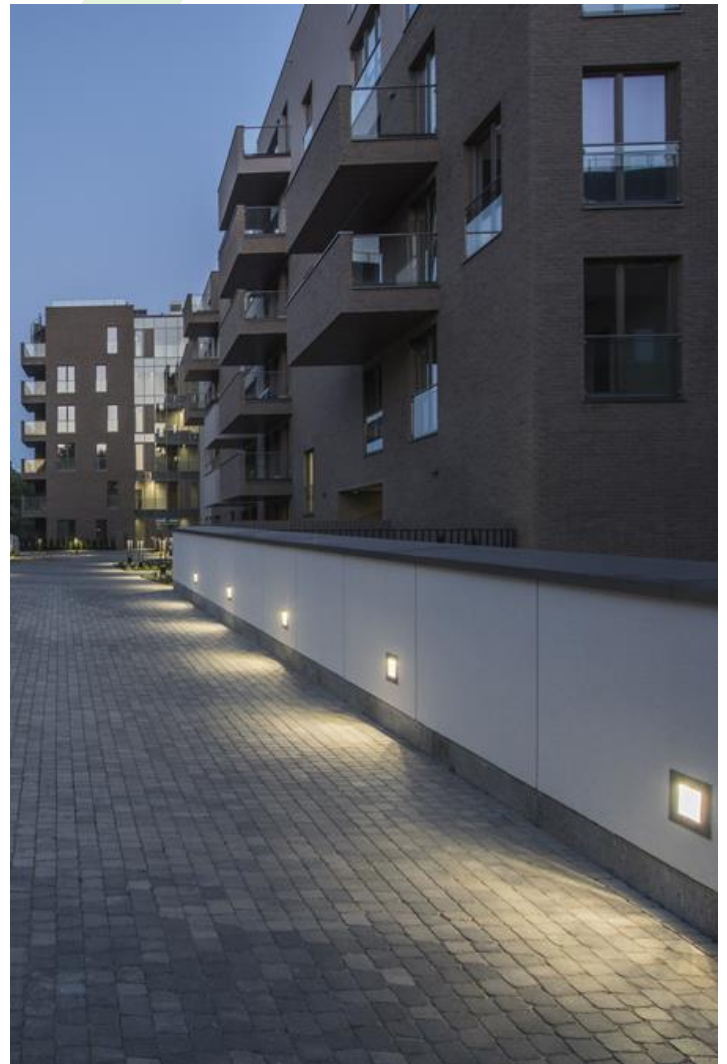


## KUBIK IN LED

### Aussenleuchten



Außenbeleuchtung. Montage: Wandeinbau. Gehäuse aus Aluminium. Arbeitstemperaturbereich:  $-25 \div 30^{\circ} \text{C}$ . Stoßfestigkeitsgrad: IK09. Schutzklasse: I.



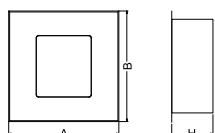
Wohnsiedlungen "Awangarda", Warschau



## Hauptparameter:

Type	LED-Lichtstrom [lm]	Gesamtleistungsaufnahme [W]	Farbtemperatur [K]	Abmessungen A x B x H [mm]
KUBIK IN LED K 1X1,7 W	152	3	4000	180 x 180 x 100
KUBIK IN LED K 2X1,7 W	304	5	4000	180 x 180 x 100
KUBIK IN LED K 3X1,7 W	456	7	4000	180 x 180 x 100
KUBIK IN LED K 4X1,7 W	608	10	4000	180 x 180 x 100
KUBIK IN LED P 4X1,7 W	608	10	4000	280 x 180 x 100
KUBIK IN LED P 6X1,7 W	912	13	4000	280 x 180 x 100
KUBIK IN LED P 8X1,7 W	1216	15	4000	280 x 180 x 100

## Technische Zeichnung:



## Produktmerkmale:

Lichtquelle	LED
Netzspannung	220..240 V, 50..60 Hz
Lebensdauer [h]	50000
Lx/By	L70/B50
CRI	>80
SDCM (LED-Quellen)	5
Umgebungstemperatur [°C]	-25 ÷ 30
Betriebsgerät	Ein/Aus (E)
Leistungsfaktor cos φ	>0,5

## Produktmerkmale:

Montageart	Wandeinbau
Leuchtenkörper	Aluminium
Leuchtenfarbe	RAL 9016 (weiß)
Abdeckung	transparentes Polycarbonat

Hinweis: Die Leistung bezieht sich auf das gesamte System (Toleranz +/- 10%).  
 Der angegebene Lichtstrom betrifft die LED-Module (Toleranz +/- 10% abhängig von der Farbtemperatur).  
 Technische Daten können verändert werden. Abbildungen der Leuchten können von der Wirklichkeit abweichen.  
 Datum der letzten Aktualisierung: 24-01-2023