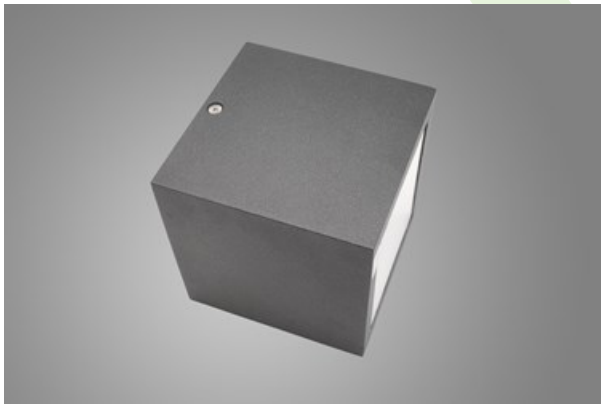


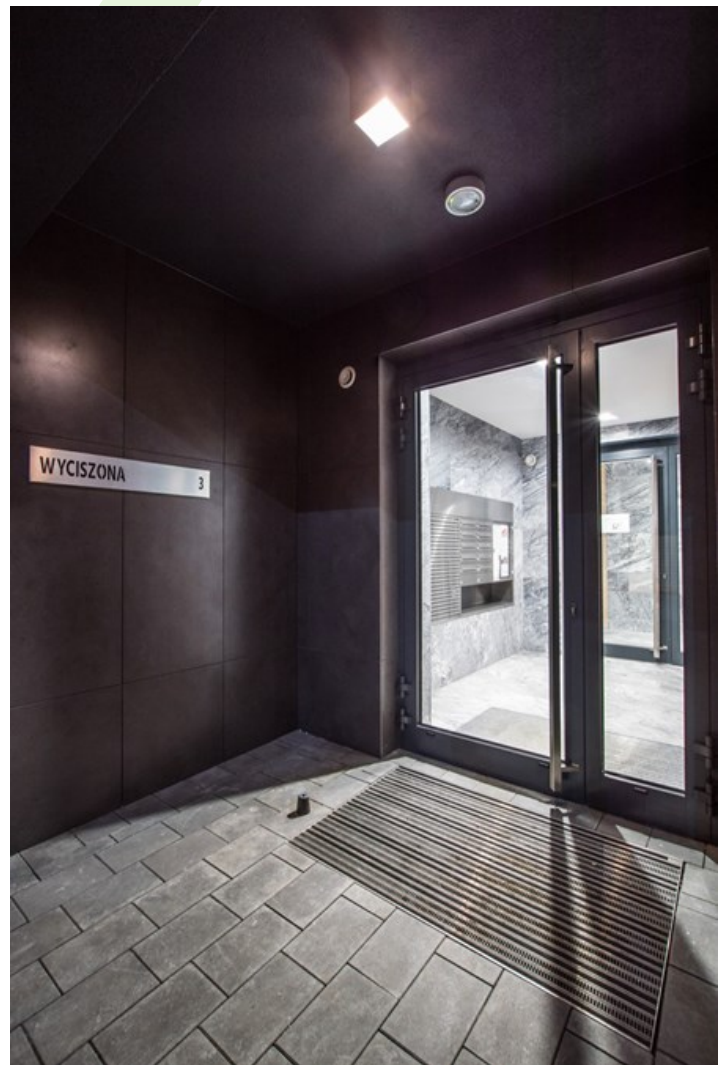


## KUBIK CEILING ECO LED

Aussenleuchten



Außenbeleuchtung. Montage: Anbau an der Decke. Gehäuse aus Aluminium. Stoßfestigkeitsgrad: IK04. Schutzklasse: I.



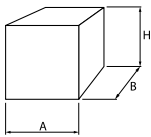
Gehäuse Nova Królikarnia, Warschau



## Hauptparameter:

Type	LED-Lichtstrom [lm]	Gesamtleistungsaufnahme [W]	Farbtemperatur [K]	Abmessungen A x B x H [mm]
KUBIK CEILING ECO LED 1X GU10	abhängig von der verwendeten Lichtquelle	abhängig von der verwendeten Lichtquelle	abhängig von der verwendeten Lichtquelle	120 x 120 x 120
KUBIK CEILING ECO LED 2X GU10	abhängig von der verwendeten Lichtquelle	abhängig von der verwendeten Lichtquelle	abhängig von der verwendeten Lichtquelle	200 x 120 x 120

## Technische Zeichnung:



## Produktmerkmale:

<b>Lichtquelle</b>	RETROFIT GU10 (nicht enthalten)
<b>Netzspannung</b>	220..240 V, 50..60 Hz
<b>Lebensdauer [h]</b>	abhängig von der verwendeten Lichtquelle
<b>Lx/By</b>	abhängig von der verwendeten Lichtquelle
<b>CRI</b>	abhängig von der verwendeten Lichtquelle
<b>SDCM (LED-Quellen)</b>	abhängig von der verwendeten Lichtquelle
<b>Umgebungstemperatur [°C]</b>	
<b>Betriebsgerät</b>	keiner

\* zur Auswahl

## Produktmerkmale:

<b>Montageart</b>	Anbau an der Decke
<b>Leuchtenkörper</b>	Aluminium
<b>Leuchtenfarbe</b>	RAL 9005 (schwarz) RAL 9016 (weiß) RAL 7016 (Anthrazit, metallisch, feine Struktur) *
<b>Abdeckung</b>	PC (opaleszierendes Polycarbonat)

Hinweis: Die Leistung bezieht sich auf das gesamte System (Toleranz +/- 10%).  
Der angegebene Lichtstrom betrifft die LED-Module (Toleranz +/- 10% abhängig von der Farbtemperatur).  
Technische Daten können verändert werden. Abbildungen der Leuchten können von der Wirklichkeit abweichen.  
Datum der letzten Aktualisierung: 24-01-2023