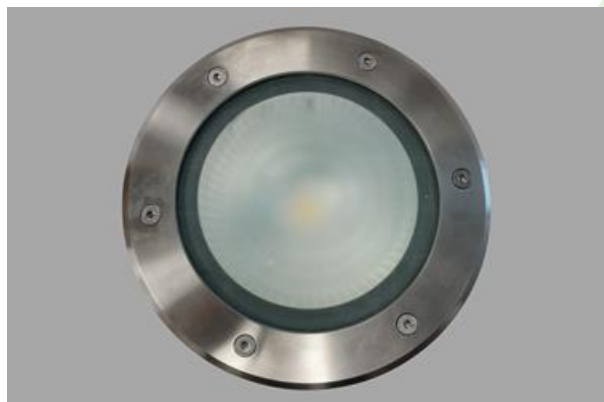




FASAD ODL04 LED

Oprawy zewnętrzne



Oprawa do wbudowania do ziemi, korpus wykonany z odlewu wysokociśnieniowego aluminium, odporny na korozję, przesłona z szyby hartowanej o grubości 10 mm, natomiast pierścień z wysokiej jakości stali nierdzewnej INOX. Mocowanie pierścienia do korpusu odbywa się za pomocą wkrętów ze stali nierdzewnej. Optykę oprawy stanowi aluminium anodyzowane o wysokim poziomie sprawności. Uszczelki silikonowe zapewniają długą żywotność i eksploatację oprawy. Oprawa dostarczana jest z puszką montażową w komplecie. Oprawa wyposażona w przewód zasilający 3x1,5 mm² o długości 1,5 m. Odporność na obciążenia statyczne 2000 kg. Oprawa rekomendowana jest do oświetlenia obiektów architektonicznych oraz przyrodniczych.



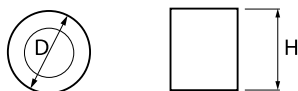
Artystyczny Żoliborz, Warszawa



Główne parametry:

Nazwa	Strumień LED [lm]	Moc oprawy [W]	Barwa [K]	Wymiar D x H [mm]
FASAD ODL04 LED 2000	2335 / 2430	23	3000 / 4000	Ø220 x 300
FASAD ODL04 LED 3000	3375 / 3505	28	3000 / 4000	Ø220 x 300

Rysunki techniczne:



Cechy świetlne i elektryczne:

Typ źródła	LED
Zasilanie	220..240 V, 50..60 Hz
Żywotność [h]	68000/76000
Lx/By	L90/B10
CRI	>80
SDCM (źródła LED)	2
Temperatura otoczenia [°C]	-25 ÷ 30
Dostępne zasilacze	standard (E)
Współczynnik mocy cos φ	>0,95

Cechy mechaniczne:

Montaż	w podłożu
Materiał	aluminium
Kolor	szary
Przesłona	szyba hartowana transparentna SHM (szyba hartowana matowa)

Uwaga: Podana moc dotyczy całego systemu (tolerancja +/- 10%).
Podany strumień świetlny dotyczy źródeł LED (tolerancja +/- 10% w zależności od wartości temperatury barwowej).
Dane techniczne mogą ulec zmianie. Zdjęcia opraw mogą odbiegać od rzeczywistości.
Data ostatniej aktualizacji: 24-01-2023