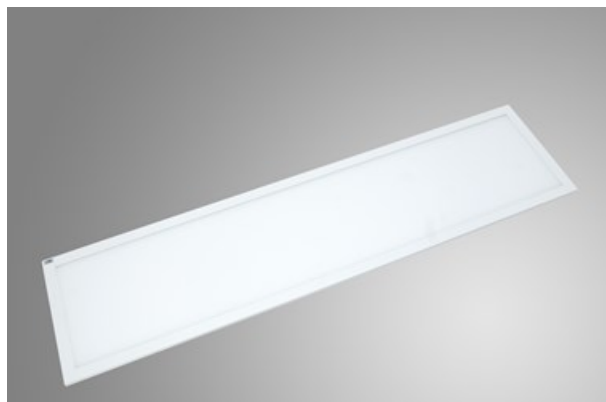




## EUROPANEL LED CRI95 IP65

Einbauleuchten



Innenbeleuchtung. Montage: Einbauleuchte für Deckenmontage (fakultativ: Deckenanbaurahmen, Rahmen für Gipskartondecken). Gehäuse aus Aluminium. Arbeitstemperaturbereich: 5 ÷ 30° C. Stoßfestigkeitsgrad: IK04. Schutzklasse: II.



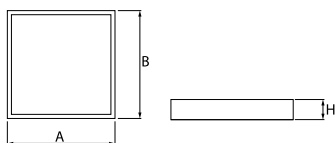
Büro Babylis PARIS, Warschau



## Hauptparameter:

Type	LED-Lichtstrom [lm]	Gesamtleistungsaufnahme [W]	Farbtemperatur [K]	Abmessungen A x B x H [mm]
EUROPANEL LED CRI95 3800	3409,4	23,5	4000	596 x 596 x 36
EUROPANEL LED CRI95 4800	4053,3	28,6	4000	596 x 596 x 36
EUROPANEL LED CRI95 5800	4708,2	33,6	4000	596 x 596 x 36

## Technische Zeichnung:



## Produktmerkmale:

Lichtquelle	LED
Netzspannung	220..240 V, 50..60 Hz
Lebensdauer [h]	100000 (1) / 80000 (2)
Lx/By	L70/B10 (1) / L80/B10 (2)
CRI	>95
SDCM (LED-Quellen)	
Photobiologische Risikoklasse (IEC/EN 62471)	RG0
Umgebungstemperatur [°C]	5 ÷ 30
Betriebsgerät	Ein/Aus (E) DIM DALI (EDD) TOUCH DIM (EDT) *
Leistungsfaktor cos φ	0,9

\* zur Auswahl

## Produktmerkmale:

Montageart	Einbauleuchte für Deckenmontage (fakultativ: Deckenanbaurahmen, Rahmen für Gipskartondecken)
Leuchtenkörper	Aluminium
Leuchtenfarbe	RAL 9016 (weiß)
Abdeckung	Micro-PRM (mikroprismatische aus PMMA) PLX (PMMA opal)

## Zusätzliche Informationen:

Die Leuchte kann in CLO-Ausführung hergestellt werden.

Hinweis: Die Leistung bezieht sich auf das gesamte System (Toleranz +/- 10%).  
Der angegebene Lichtstrom betrifft die LED-Module (Toleranz +/- 10% abhängig von der Farbtemperatur).  
Technische Daten können verändert werden. Abbildungen der Leuchten können von der Wirklichkeit abweichen.  
Datum der letzten Aktualisierung: 24-01-2023