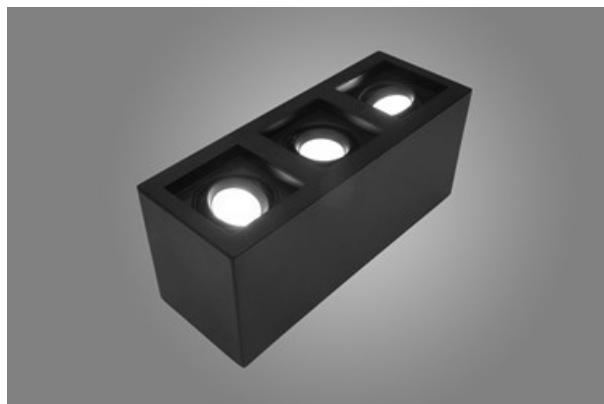




BERYL SURFACE NEW LED K/L3

Anbauleuchten



Innenbeleuchtung. Montage: Anbau an der Decke. Gehäuse aus Aluminium. Arbeitstemperaturbereich: $5 \div 30^\circ \text{C}$. Stoßfestigkeitsgrad: IK04. Schutzklasse: I. Die Farbe des Rahmens und des Gehäuses hat einen etwas anderen Farbton als die innere Reflektorabdeckung.

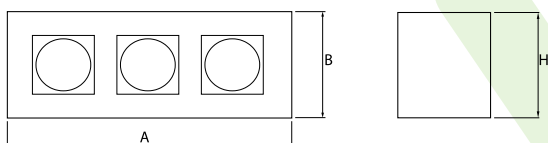




Hauptparameter:

Type	LED-Lichtstrom [lm]	Gesamtleistungsaufnahme [W]	Farbtemperatur [K]	Abmessungen A x B x H [mm]
BERYL SURFACE NEW LED K-1/L3 1800	6000 / 6174	38,4	3000 / 4000	354 x 130 x 155
BERYL SURFACE NEW LED K-2/L3 3600	12537 / 12915	76,5	3000 / 4000	511 x 167 x 195

Technische Zeichnung:



Produktmerkmale:

Lichtquelle	LED
Netzspannung	220..240 V, 50..60 Hz
Lebensdauer [h]	83000 (1) / 100000 (2) / 100000 (3)/86000 (1) / 100000 (2) / 100000 (3)
Lx/By	L90/B10 (1) / L80/B10 (2) / L70/B10 (3)
CRI	85
SDCM (LED-Quellen)	2
Umgebungstemperatur [°C]	5 ÷ 30
Betriebsgerät	Ein/Aus (E) DIM DALI (EDD) *
Leistungsfaktor cos φ	>0,95

* zur Auswahl

Produktmerkmale:

Montageart	Anbau an der Decke
Leuchtenkörper	Aluminium
Leuchtenfarbe	RAL 9005 (schwarz) RAL 9016 (weiß) *
Abdeckung	PMMA transparent Micro-PRM (mikroprismatische aus PMMA) PLX (PMMA opal) transparentes Glas

Zusätzliche Informationen:

Die Leuchte kann in CLO-Ausführung hergestellt werden.

Hinweis: Die Leistung bezieht sich auf das gesamte System (Toleranz +/- 10%).
Der angegebene Lichtstrom betrifft die LED-Module (Toleranz +/- 10% abhängig von der Farbtemperatur).
Technische Daten können verändert werden. Abbildungen der Leuchten können von der Wirklichkeit abweichen.
Datum der letzten Aktualisierung: 24-01-2023