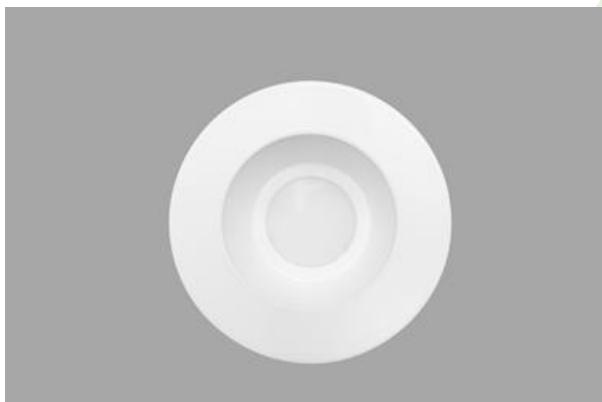


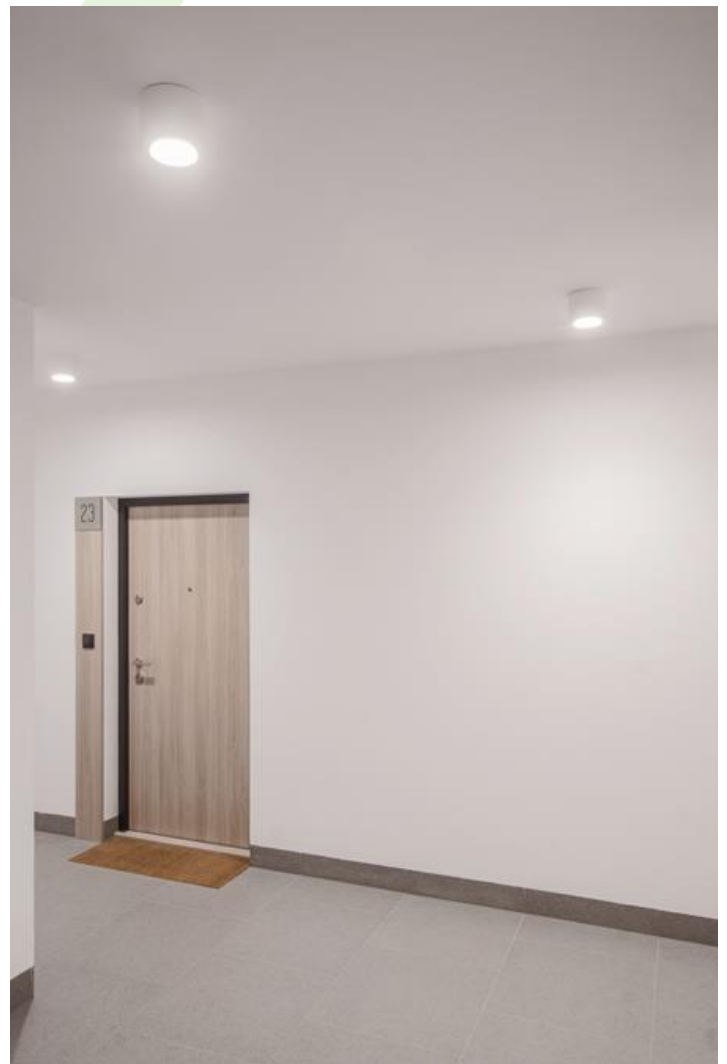


## BERYL SURFACE NEW LED O

Anbauleuchten



Innenbeleuchtung. Montage: Anbau an der Decke. Gehäuse aus Aluminium. Arbeitstemperaturbereich:  $5 \div 30^\circ \text{C}$ . Stoßfestigkeitsgrad: IK04. Schutzklasse: I.



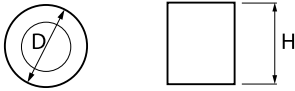
Wohnsiedlung "Metamorfoza Ursus", Warschau



## Hauptparameter:

Type	LED-Lichtstrom [lm]	Gesamtleistungsaufnahme [W]	Farbtemperatur [K]	Abmessungen D x H [mm]
BERYL SURFACE NEW LED O-1 1000	1292 / 1328	9,8	3000 / 4000	Ø135 x 136
BERYL SURFACE NEW LED O-1 1800	2000 / 2058	12,8	3000 / 4000	Ø135 x 136
BERYL SURFACE NEW LED O-2 2800	3019 / 3108	18,4	3000 / 4000	Ø185 x 156
BERYL SURFACE NEW LED O-2 3600	4305 / 4179	25,5	4000 / 3000	Ø185 x 156
BERYL SURFACE NEW LED O-3 2800	3019 / 3108	18,4	3000 / 4000	Ø215 x 166
BERYL SURFACE NEW LED O-3 3600	4179 / 4305	25,5	3000 / 4000	Ø215 x 166

## Technische Zeichnung:



## Produktmerkmale:

Lichtquelle	LED
Netzspannung	220..240 V, 50..60 Hz
Lebensdauer [h]	88000 (1) / 100000 (2) / 100000 (3)/83000 (1) / 100000 (2) / 100000 (3)/91000 (1) / 100000 (2) / 100000 (3)/86000 (1) / 100000 (2) / 100000 (3)
Lx/By	L90/B10 (1) / L80/B10 (2) / L70/B10 (3)
CRI	85/80
SDCM (LED-Quellen)	2
Photobiologische Risikoklasse (IEC/EN 62471)	RG0
Umgebungstemperatur [°C]	5 ÷ 30
Betriebsgerät	Ein/Aus (E) DIM DALI (EDD) *
Leistungsfaktor cos φ	>0,95

\* zur Auswahl

## Produktmerkmale:

Montageart	Anbau an der Decke
Leuchtenkörper	Aluminium
Leuchtenfarbe	RAL 9016 (weiß)
Abdeckung	PMMA transparent Micro-PRM (mikroprismatische aus PMMA) PLX (PMMA opal) transparentes Glas SHM (gehärtetes mattes Glas)

## Zusätzliche Informationen:

Die Leuchte kann in CLO-Ausführung hergestellt werden.

Hinweis: Die Leistung bezieht sich auf das gesamte System (Toleranz +/- 10%).  
Der angegebene Lichtstrom betrifft die LED-Module (Toleranz +/- 10% abhängig von der Farbtemperatur).  
Technische Daten können verändert werden. Abbildungen der Leuchten können von der Wirklichkeit abweichen.  
Datum der letzten Aktualisierung: 24-01-2023