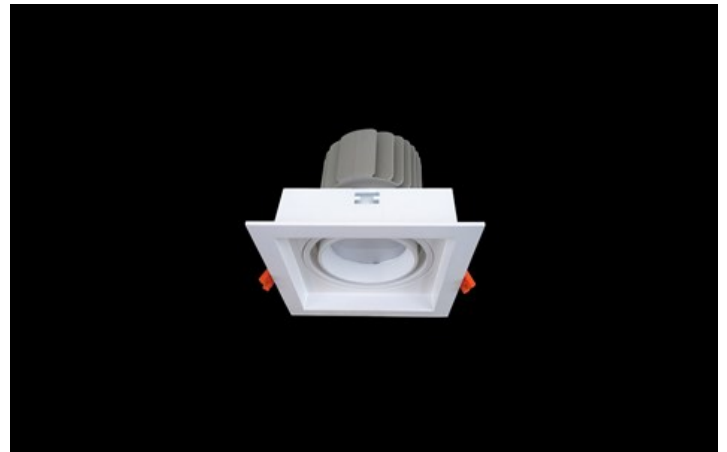




BERYL NEW LED K

Einbauleuchten



Innenbeleuchtung. Montage: in Moduldecken und Gipskartondecken. Gehäuse aus Aluminium. Arbeitstemperaturbereich: 5 ÷ 30° C. Stoßfestigkeitsgrad: IK04. Schutzklasse: II. Die Farbe des Rahmens und des Gehäuses hat einen etwas anderen Farbton als die innere Reflektorabdeckung.



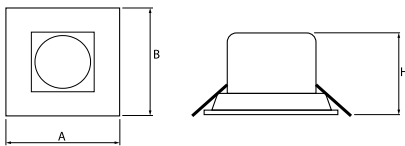
"Nova Królikarnia", Warschau



Hauptparameter:

Type	LED-Lichtstrom [lm]	Gesamtleistungsaufnahme [W]	Farbtemperatur [K]	Abmessungen A x B x H [mm]
BERYL NEW LED K-1 1800	2000 / 2058	12,8	3000 / 4000	115 x 115 x 98
BERYL NEW LED K-2 3600	4179 / 4305	25,5	3000 / 4000	160 x 160 x 136
BERYL NEW LED K-2 1800 TUNABLE WHITE	1942÷1995 (2450÷7000)	16	2450 ÷ 7000	160 x 160 x 136

Technische Zeichnung:



Produktmerkmale:

Lichtquelle	LED
Netzspannung	220..240 V, 50..60 Hz
Lebensdauer [h]	83000/83000 (1) / 100000 (2) / 100000 (3)/86000 (1) / 100000 (2) / 100000 (3)/95000 (1) / 100000 (2) / 100000 (3)
Lx/By	L90/B10/L90/B10 (1) / L80/B10 (2) / L70/B10 (3)
CRI	85/80/>85
SDCM (LED-Quellen)	2
Umgebungstemperatur [°C]	5 ÷ 30
Betriebsgerät	Ein/Aus (E) DIM DALI (EDD) *
Leistungsfaktor cos φ	>0,95

* zur Auswahl

Produktmerkmale:

Montageart	in Moduldecken und Gipskartondecken
Leuchtenkörper	Aluminium
Leuchtenfarbe	RAL 9005 (schwarz) RAL 9010 (weiß) *
Abdeckung	PMMA transparent Micro-PRM (mikroprismatische aus PMMA) PLX (PMMA opal) transparentes Glas

Zusätzliche Informationen:

Die Leuchte kann in CLO-Ausführung hergestellt werden.

Hinweis: Die Leistung bezieht sich auf das gesamte System (Toleranz +/- 10%).
Der angegebene Lichtstrom betrifft die LED-Module (Toleranz +/- 10% abhängig von der Farbtemperatur).
Technische Daten können verändert werden. Abbildungen der Leuchten können von der Wirklichkeit abweichen.
Datum der letzten Aktualisierung: 24-01-2023