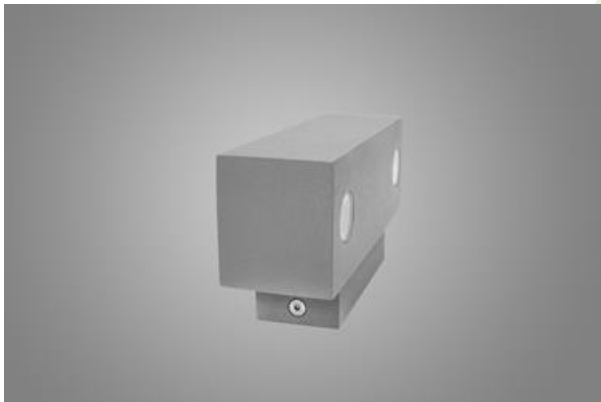




## BERYL KN DUO LED UP&DOWN

Architektonische Leuchten



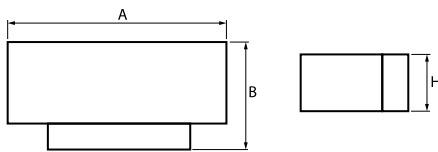
Außenbeleuchtung. Montage: Wandleuchte. Gehäuse aus Aluminium. Arbeitstemperaturbereich:  $-20 \div 30^{\circ}$  C. Stoßfestigkeitsgrad: IK04. Schutzklasse: I.



## Hauptparameter:

Type	LED-Lichtstrom [lm]	Gesamtleistungsaufnahme [W]	Farbtemperatur [K]	Abmessungen A x B x H [mm]
BERYL KN DUO LED UP&DOWN 4x1,7W	608	8	4000	150 x 82 x 50
BERYL KN DUO LED UP&DOWN 4x2,4W	748	11	4000	150 x 82 x 50

## Technische Zeichnung:



## Produktmerkmale:

Lichtquelle	LED
Netzspannung	220..240 V, 50..60 Hz
Lebensdauer [h]	50000
Lx/By	L70/B50
CRI	>80
SDCM (LED-Quellen)	5
Umgebungstemperatur [°C]	-20 ÷ 30
Betriebsgerät	Ein/Aus (E)

\* zur Auswahl

## Produktmerkmale:

Montageart	Wandleuchte
Leuchtenkörper	Aluminium
Leuchtenfarbe	RAL 9005 (schwarz) RAL 9007 (dunkelgrau, metallisch, feine Struktur) RAL 7016 (Anthrazit, metallisch, feine Struktur) RAL 9016 (weiß) *
Abdeckung	transparentes Polycarbonat

Hinweis: Die Leistung bezieht sich auf das gesamte System (Toleranz +/- 10%).  
Der angegebene Lichtstrom betrifft die LED-Module (Toleranz +/- 10% abhängig von der Farbtemperatur).  
Technische Daten können verändert werden. Abbildungen der Leuchten können von der Wirklichkeit abweichen.  
Datum der letzten Aktualisierung: 24-01-2023