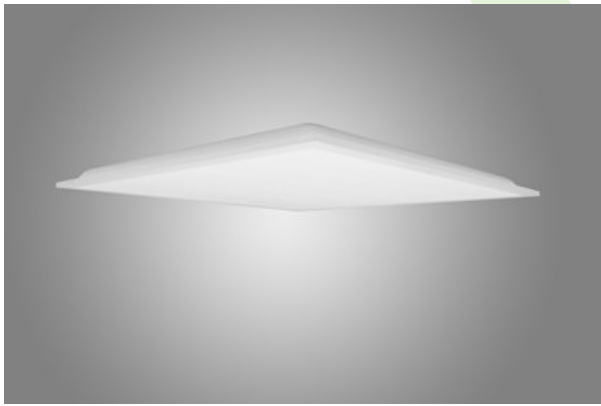


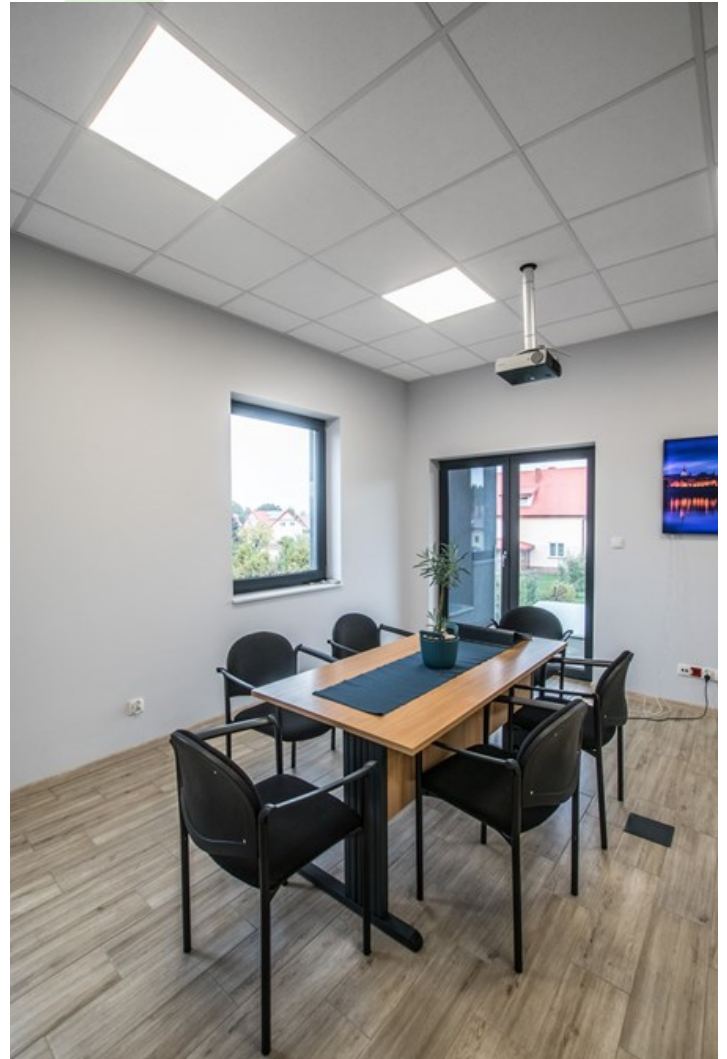


BACKPANEL LED

Einbauleuchten



Innenbeleuchtung. Montage: Einbau in abgehängte Decken, direkt an der Decke oder mit Schlingen. Gehäuse aus Stahlblech. Arbeitstemperaturbereich: 5 ÷ 30° C. Stoßfestigkeitsgrad: IK04. Schutzklasse: II.



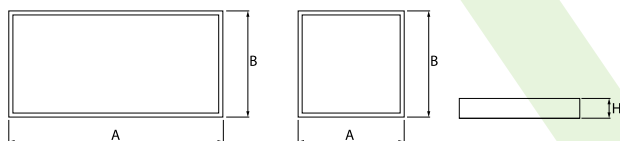
Elclim Büro, Toruń



Hauptparameter:

Type	LED-Lichtstrom [lm]	Gesamtleistungsaufnahme [W]	Farbtemperatur [K]	Abmessungen A x B x H [mm]
BACKPANEL LED 3800	3819 / 3969 / 3996 / 4242	25,9	3000 / 4000	596 x 596 x 34 / 1195 x 295 x 34
BACKPANEL LED 4800	4755 / 5047 / 4968 / 5378	33,6	3000 / 4000	596 x 596 x 34 / 1195 x 295 x 34
BACKPANEL LED 5800	5449 / 5825 / 5662 / 6192	40,2	3000 / 4000	596 x 596 x 34 / 1195 x 295 x 34

Technische Zeichnung:



Produktmerkmale:

Lichtquelle	LED
Netzspannung	220..240 V, 50..60 Hz
Lebensdauer [h]	100000
Lx/By	L80/B10
CRI	>80
SDCM (LED-Quellen)	3
Photobiologische Risikoklasse (IEC/EN 62471)	RG0
Umgebungstemperatur [°C]	5 ÷ 30
Betriebsgerät	Ein/Aus (E) DIM DALI (EDD) *
Leistungsfaktor cos φ	>0,95

* zur Auswahl

Produktmerkmale:

Montageart	Einbau in abgehängte Decken, direkt an der Decke oder mit Schlingen
Leuchtenkörper	Stahlblech
Leuchtenfarbe	RAL 9016 (weiß)
Abdeckung	Micro-PRM (mikroprismatische aus PMMA) PLX (PMMA opal)

Zusätzliche Informationen:

Die Leuchte kann in CLO-Ausführung hergestellt werden.

Hinweis: Die Leistung bezieht sich auf das gesamte System (Toleranz +/- 10%).
Der angegebene Lichtstrom betrifft die LED-Module (Toleranz +/- 10% abhängig von der Farbtemperatur).
Technische Daten können verändert werden. Abbildungen der Leuchten können von der Wirklichkeit abweichen.
Datum der letzten Aktualisierung: 24-01-2023