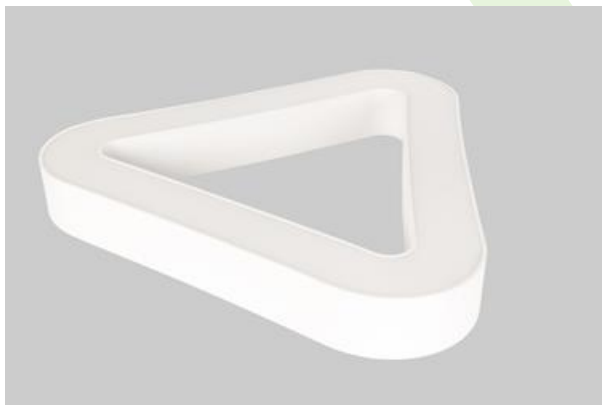


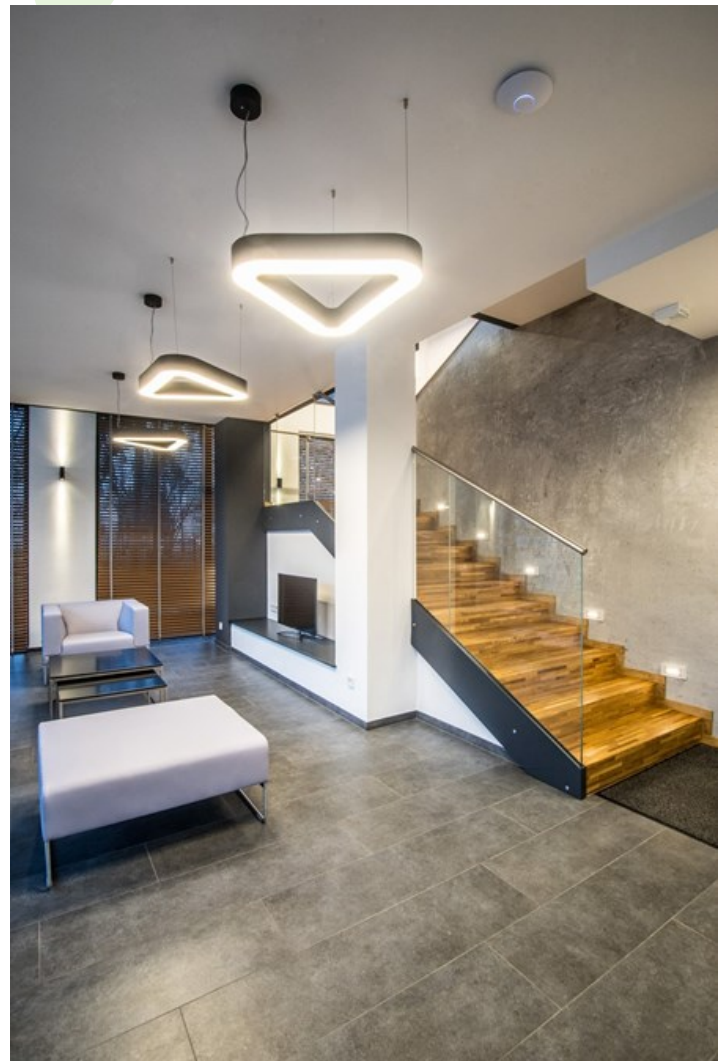


## ARTSHAPE THREE LED TUNABLE WHITE

Tunable White Leuchten



Innenbeleuchtung. Montage: An Aufhängebügel. Gehäuse aus Aluminium. Arbeitstemperaturbereich:  $0 \div 30^{\circ} \text{C}$ . Stoßfestigkeitsgrad: IK04. Schutzklasse: I. Die Leuchten zeichnen sich durch eine dicht abgeschlossene Kammer mit Leuchtdioden (IP65), wodurch sogar bei einer langen Nutzungsdauer auf der Blende keine Verschmutzungen zu sehen sind. Temperaturbereich für Lagerung und Transport von  $0^{\circ} \text{C}$  bis  $40^{\circ} \text{C}$ .



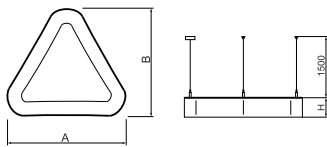
Das Internat der Musikschule 1. und 2. Grades, Olsztyn



## Hauptparameter:

Type	LED-Lichtstrom [lm]	Gesamtleistungsaufnahme [W]	Farbtemperatur [K]	Abmessungen A x B x H [mm]
ARTSHAPE THREE LED SMALL EDGE TW 4000	3960	38	2700 ÷ 6500	630 x 575 x 85
ARTSHAPE THREE LED MEDIUM EDGE TW 6000	5880	57	2700 ÷ 6500	900 x 809 x 85
ARTSHAPE THREE LED LARGE EDGE TW 8000	8040	77	2700 ÷ 6500	1170 x 1043 x 85

## Technische Zeichnung:



## Produktmerkmale:

Lichtquelle	LED
Netzspannung	220..240 V, 50..60 Hz
Lebensdauer [h]	60000
Lx/By	L80/B10
CRI	>80
SDCM (LED-Quellen)	4
Umgebungstemperatur [°C]	0 ÷ 30
Betriebsgerät	DIM DALI (EDD)
Leistungsfaktor cos φ	>0,95

## Produktmerkmale:

Montageart	An Aufhängebügeln
Leuchtenkörper	Aluminium
Leuchtenfarbe	RAL 9016 (weiß)
Abdeckung	PLX (PMMA opal)

## Zusätzliche Informationen:

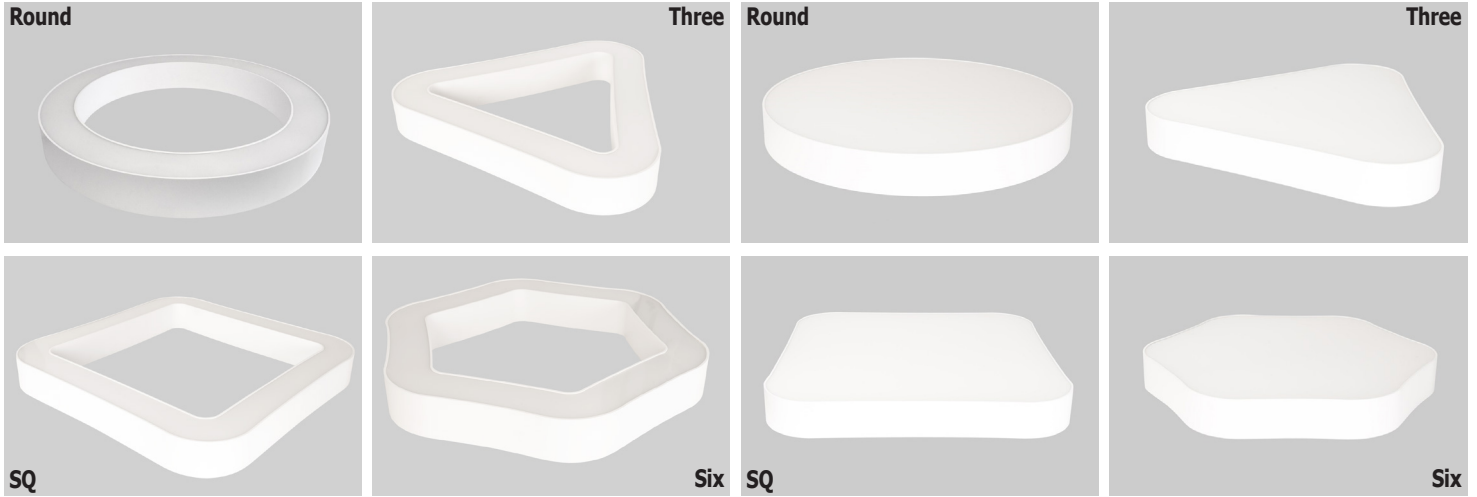
Auf individuellen Wunsch können EDGE-Leuchten in anderen Größen und in RGBW-Versionen gefertigt werden. Die Leuchte kann in CLO-Ausführung hergestellt werden.

Hinweis: Die Leistung bezieht sich auf das gesamte System (Toleranz +/- 10%).  
 Der angegebene Lichtstrom betrifft die LED-Module (Toleranz +/- 10% abhängig von der Farbtemperatur).  
 Technische Daten können verändert werden. Abbildungen der Leuchten können von der Wirklichkeit abweichen.  
 Datum der letzten Aktualisierung: 24-01-2023

Dodatkowe informacje / Additional information / Zusätzliche Informationen:

**Artshape EDGE**

**Artshape FULL**

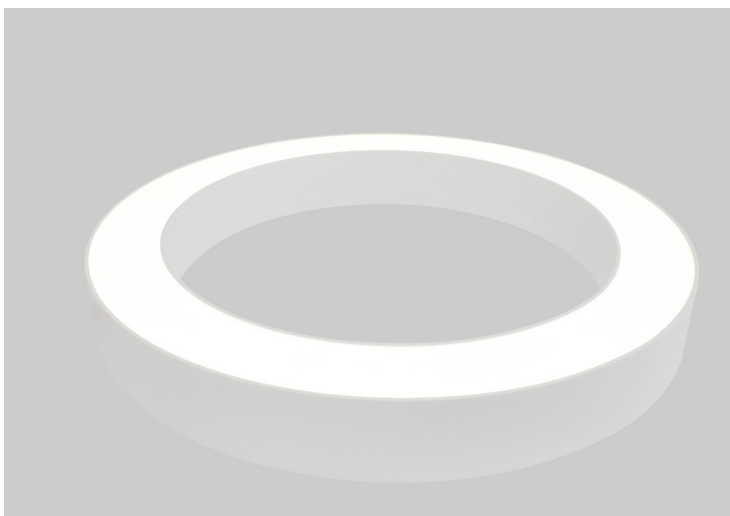


**Artshape Up & Down (Round / Three / SQ / Six / Line)**



**Artshape TW (Tunable white)**  
(Round / Three / Sq / Six / Line)

**Artshape RGB**  
(Round Edge / Three Edge / Sq Edge / Six Edge)



2700 ÷ 6500 K