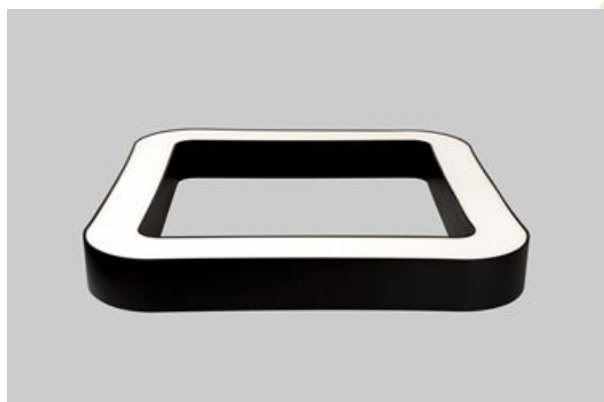
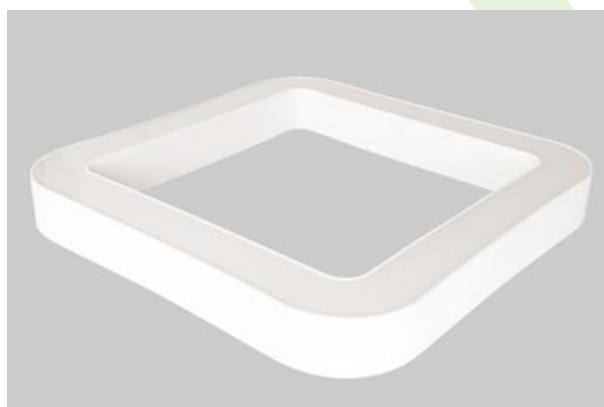




ARTSHAPE SQ LED TUNABLE WHITE

Oprawy Tunable White



Modernistyczna oprawa architektoniczna charakteryzująca się eleganckim wzornictwem o prostej formie. Przystosowana do zwieszania. Wyposażona w wysokowydajne źródła LED. Boczki klosza wykonane z cienkościennego profilu aluminiowego. W połączeniu z możliwością lakierowania wg palety RAL, oprawy pozwalają na unikalną aranżację rozmaitych pomieszczeń. Idealnie równomierna powierzchnia świecąca wykonana jest z tworzywa o bardzo dobrym współczynniku przepuszczalności światła oraz o dobrych parametrach jego rozproszenia. Przeznaczona do wnętrz o wysokich wymaganiach stylistycznych. Doskonale nadająca się na hotelowe atrium, recepcje biurowe, pracownie architektoniczne, sale konferencyjne, czy hole i korytarze w ekskluzywnych budynkach a także kina, teatry, nowoczesne sklepy w galeriach handlowych. Oprawa wyposażona w moduły LED dostosowane do regulacji temperatury barwowej światła w zakresie od 2700 K do 6500 K.

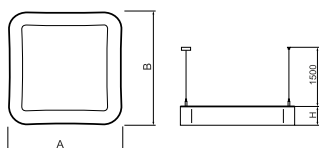




Główne parametry:

Nazwa	Strumień LED [lm]	Moc oprawy [W]	Barwa [K]	Wymiar A x B x H [mm]
ARTSHAPE SQ LED SMALL EDGE TW 5500	5400	52	2700 ÷ 6500	660 x 660 x 85
ARTSHAPE SQ LED MEDIUM EDGE TW 8000	7800	75	2700 ÷ 6500	930 x 930 x 85
ARTSHAPE SQ LED LARGE EDGE TW 10000	10440	100	2700 ÷ 6500	1200 x 1200 x 85

Rysunki techniczne:



Cechy świetlne i elektryczne:

Typ źródła	LED
Zasilanie	220..240 V, 50..60 Hz
Żywotność [h]	60000
Lx/By	L80/B10
CRI	>80
SDCM (źródła LED)	
Temperatura otoczenia [°C]	0 ÷ 30
Dostępne zasilacze	DIM DALI (EDD)
Współczynnik mocy cos φ	>0,95

Cechy mechaniczne:

Montaż	na zwieszakach
Materiał	aluminium
Kolor	RAL 9016 (biały)
Przesłona	PLX (opalizowane PMMA)

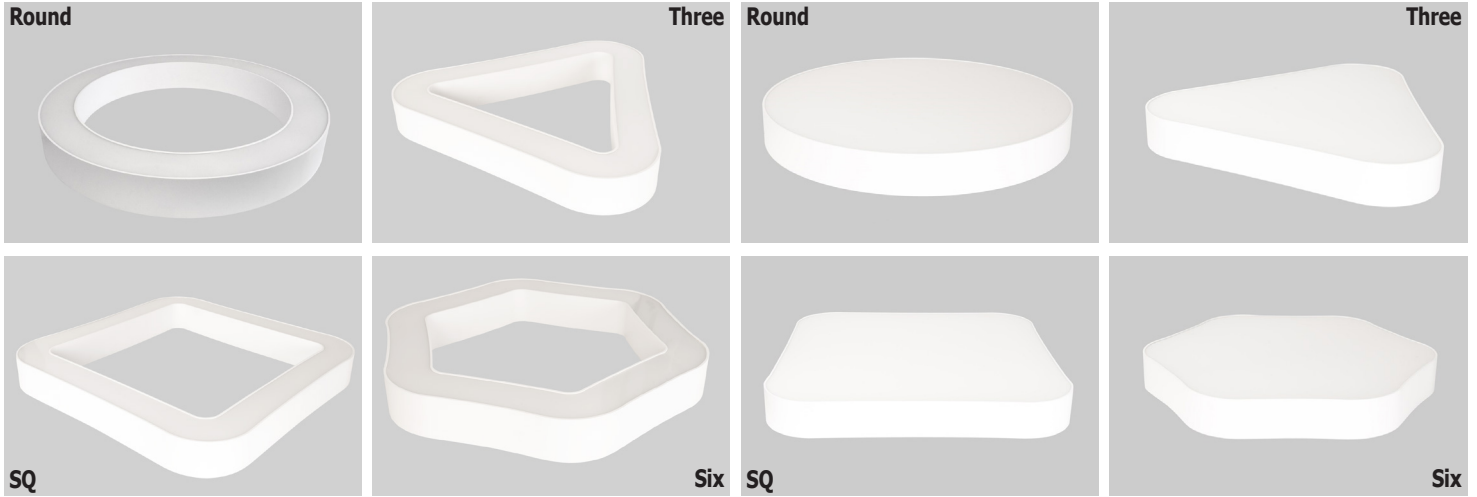
Informacje dodatkowe:

Na indywidualne zapytanie istnieje możliwość wykonania opraw EDGE w większych rozmiarach oraz w wersjach RGBW. Oprawy charakteryzują się szczelnie zamkniętą komorą źródeł LED (IP65), dzięki czemu nie widać zanieczyszczeń na przesłonie przez długi czas eksploatacji. Zakres temperatur składowania, magazynowania i transportu od 0° C do 40° C. Możliwość wykonania oprawy w wersji CLO.

Dodatkowe informacje / Additional information / Zusätzliche Informationen:

Artshape EDGE

Artshape FULL

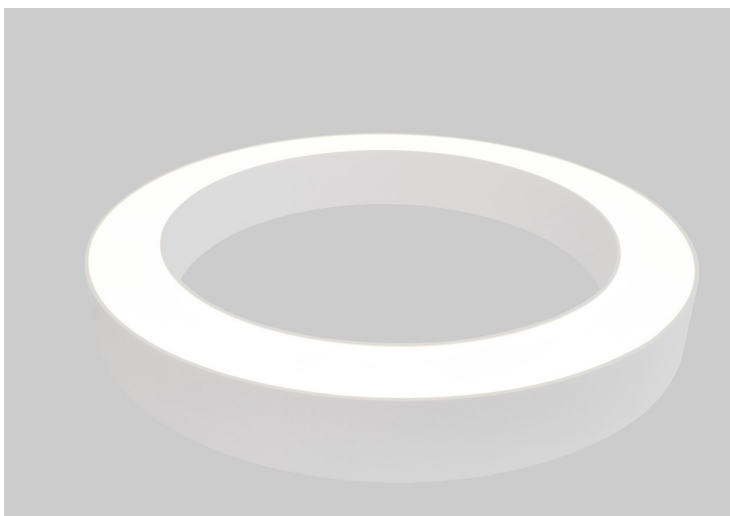


Artshape Up & Down (Round / Three / SQ / Six / Line)



Artshape TW (Tunable white)
(Round / Three / Sq / Six / Line)

Artshape RGB
(Round Edge / Three Edge / Sq Edge / Six Edge)



2700 ÷ 6500 K