

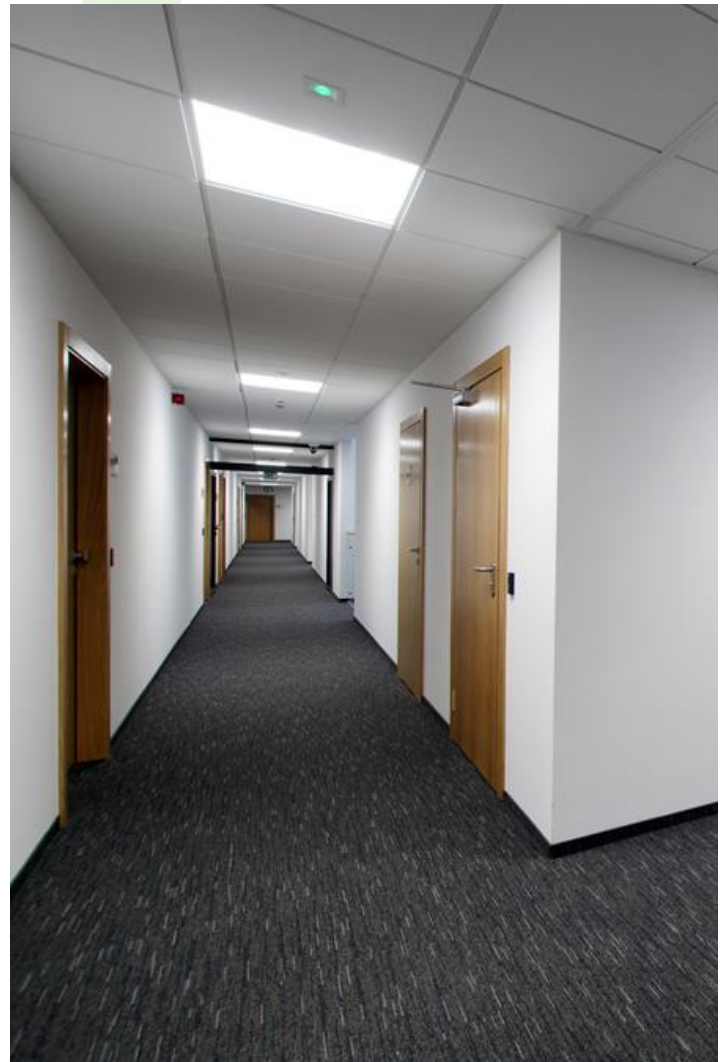


AGAT LED SMOOTH

Einbauleuchten



Innenbeleuchtung. Montage: in Moduldecken. Gehäuse aus Stahlblech. Arbeitstemperaturbereich: $5 \pm 30^\circ \text{C}$. Stoßfestigkeitsgrad: IK04. Schutzklasse: I.



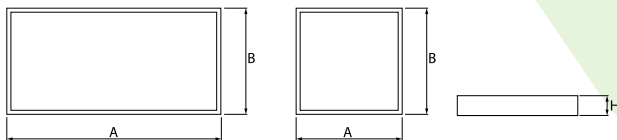
NASK, Warschau



Hauptparameter:

| Type | LED-Lichtstrom [lm] | Gesamtleistungsaufnahme [W] | Farbtemperatur [K] | Abmessungen A x B x H [mm] |
|-------------------------|---------------------|-----------------------------|--------------------|------------------------------------|
| AGAT LED S SMOOTH 2700 | 2657 / 2804 | 16,3 | 3000 / 4000 | 596 x 296 x 100 |
| AGAT LED S SMOOTH 3750 | 3545 / 3740 | 25 | 3000 / 4000 | 596 x 296 x 100 |
| AGAT LED S SMOOTH 5400 | 5313 / 5607 | 33,2 | 3000 / 4000 | 1196 x 296 x 100 / 596 x 596 x 100 |
| AGAT LED S SMOOTH 7500 | 7445 / 7854 | 42,2 | 3000 / 4000 | 1196 x 296 x 100 / 596 x 596 x 100 |
| AGAT LED S SMOOTH 10800 | 10120 / 10680 | 70 | 3000 / 4000 | 1196 x 596 x 100 |
| AGAT LED S SMOOTH 15000 | 14180 / 14960 | 102 | 3000 / 4000 | 1196 x 596 x 100 |

Technische Zeichnung:



Produktmerkmale:

| | |
|--------------------------|---------------------------------|
| Lichtquelle | LED |
| Netzspannung | 220..240 V, 50..60 Hz |
| Lebensdauer [h] | 54000 |
| Lx/By | L80/B10 |
| CRI | >80 |
| SDCM (LED-Quellen) | 4 |
| Umgebungstemperatur [°C] | 5 ÷ 30 |
| Betriebsgerät | Ein/Aus (E) DIM DALI (EDD) * |
| Leistungsfaktor cos φ | >0,95 |

* zur Auswahl

Produktmerkmale:

| | |
|----------------|---|
| Montageart | in Moduldecken |
| Leuchtenkörper | Stahlblech |
| Leuchtenfarbe | weiß |
| Abdeckung | Micro-PRM (mikroprismatische aus PMMA) PLX (PMMA opal) |

Zusätzliche Informationen:

Die Leuchte kann in CLO-Ausführung hergestellt werden.

Hinweis: Die Leistung bezieht sich auf das gesamte System (Toleranz +/- 10%).
Der angegebene Lichtstrom betrifft die LED-Module (Toleranz +/- 10% abhängig von der Farbtemperatur).
Technische Daten können verändert werden. Abbildungen der Leuchten können von der Wirklichkeit abweichen.
Datum der letzten Aktualisierung: 24-01-2023

Dodatkowe informacje / Additional information / Zusätzliche Informationen:

Diody LED Standard vs LED Smooth / Standard LED vs Smooth LED modules / Standard LED vs Smooth LED Module



STANDARD



SMOOTH

UWAGA / NOTE / ACHTUNG

W oprawkach typu SMOOTH* z przesłoną półprzezroczystą tj. MICRO-PRM + SH; MICRO-PRM, SHM pojawia się "efekt cienia" widoczny na zdjęciu.
*dotyczy tylko wymiarów 1200x300 i 1200x600 (+/- 5 cm)

In SMOOTH * luminaires with a semi-transparent diffuser MICRO-PRM + SH; MICRO-PRM, SHM appears "shadow effect" visible in the picture below.
* only for dimensions 1200x300 and 1200x600 (+/- 5 cm)

In SMOOTH * -Leuchten mit einem halbtransparenten Diffusor MICRO-PRM + SH; MICRO-PRM, SHM erscheint als „Schatteneffekt“ im Bild unten sichtbar.
* nur für Abmessungen 1200x300 und 1200x600 (+/- 5 cm)

