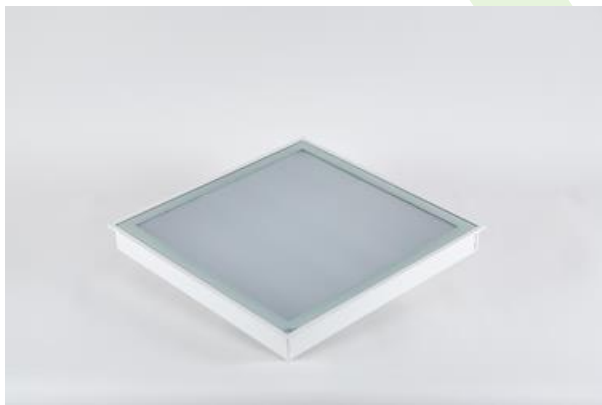


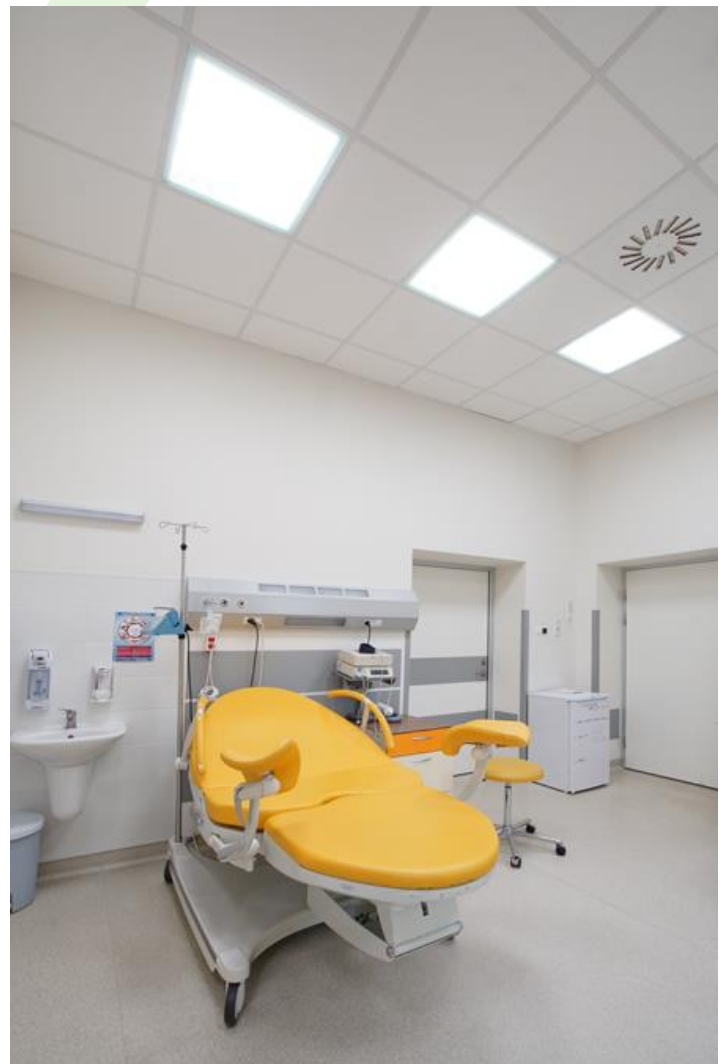


AGAT CLEAN NO FRAME LED

Clean-Einbauleuchten



Innenbeleuchtung. Montage: in Moduldecken. Gehäuse aus Stahlblech. Arbeitstemperaturbereich: $5 \div 30^\circ \text{C}$. Stoßfestigkeitsgrad: IK08. Schutzklasse: I. Abdeckung rahmenlos aus 4mm ESG-Einscheibensicherheitsglas-Scheibe, mit komfortablen Magnetverschlüssen.



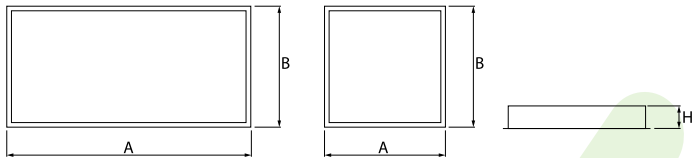
Krankenhaus, Goleniów



Hauptparameter:

Type	LED-Lichtstrom [lm]	Gesamtleistungsaufnahme [W]	Farbtemperatur [K]	Abmessungen A x B x H [mm]
AGAT CLEAN NO FRAME LED 2600	2525 / 2617	14,4	3000 / 4000	596 x 296 x 67
AGAT CLEAN NO FRAME LED 3900	3788 / 3926	21,7	3000 / 4000	596 x 596 x 67
AGAT CLEAN NO FRAME LED 4400	4406 / 4565	24,7	3000 / 4000	596 x 296 x 67
AGAT CLEAN NO FRAME LED 5200	5051 / 5234	28,2	3000 / 4000	1196 x 296 x 67 / 596 x 596 x 67
AGAT CLEAN NO FRAME LED 6500	6314 / 6543	34,8	3000 / 4000	596 x 596 x 67
AGAT CLEAN NO FRAME LED 6600	6608 / 6848	35,3	3000 / 4000	596 x 596 x 67
AGAT CLEAN NO FRAME LED 7800	7576 / 7851	43,1	3000 / 4000	1196 x 596 x 67
AGAT CLEAN NO FRAME LED 8800	8811 / 9130	49,1	3000 / 4000	1196 x 296 x 67 / 596 x 596 x 67
AGAT CLEAN NO FRAME LED 10400	10102 / 10468	56,3	3000 / 4000	1196 x 596 x 67
AGAT CLEAN NO FRAME LED 11000	11014 / 11413	60,5	3000 / 4000	596 x 596 x 67
AGAT CLEAN NO FRAME LED 13200	13217 / 13695	71,6	3000 / 4000	1196 x 596 x 67
AGAT CLEAN NO FRAME LED 17600	17622 / 18261	100,5	3000 / 4000	1196 x 596 x 67

Technische Zeichnung:



Produktmerkmale:

Lichtquelle	LED
Netzspannung	220..240 V, 50..60 Hz
Lebensdauer [h]	100000 (1) / 147000 (2)
Lx/By	L80/B10 (1) / L70/B50 (2)
CRI	>80
SDCM (LED-Quellen)	3
Umgebungstemperatur [°C]	5 ÷ 30
Betriebsgerät	Ein/Aus (E)
Leistungsfaktor cos φ	>0,95

Produktmerkmale:

Montageart	in Moduldecken
Leuchtenkörper	Stahlblech
Leuchtenfarbe	weiß
Abdeckung	Micro-PRM SH (mikroprismatische aus PMMA + gehärtetes Glas) SHM (gehärtetes mattes Glas)

Zusätzliche Informationen:

* Ausgewählte Leuchtenvarianten sind mit ENEC-Zertifikat erhältlich.

Hinweis: Die Leistung bezieht sich auf das gesamte System (Toleranz +/- 10%).
Der angegebene Lichtstrom betrifft die LED-Module (Toleranz +/- 10% abhängig von der Farbtemperatur).
Technische Daten können verändert werden. Abbildungen der Leuchten können von der Wirklichkeit abweichen.
Datum der letzten Aktualisierung: 24-01-2023