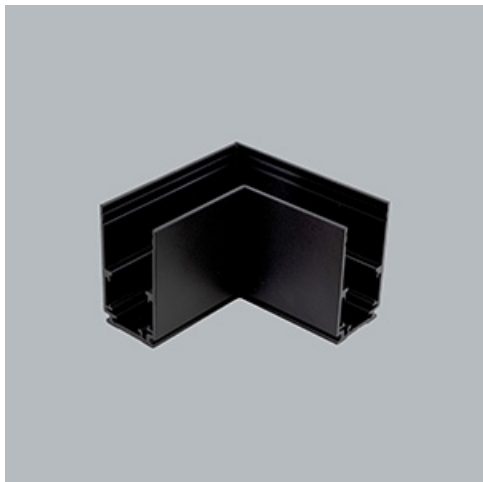


Produkt: 48V Deep L Connector Flat Right Black PRO-DN135FR-B**Indeks:** 4PGPRO-DN135FR-B

Opis

System szyn 48V oferuje elastyczne i wszechstronne rozwiązanie do oświetlania przestrzeni z pełną swobodą projektowania. System dostępny jest w trzech wersjach szyn, z których każda oferuje różne opcje instalacji: do wbudowania, natynkową lub zwieszoną. Dzięki różnym dostępnym oprawom oświetleniowym, od oświetlenia akcentującego po oświetlenie ogólne, projektanci mogą tworzyć zróżnicowane konfiguracje pasujące do szerokiego zakresu zastosowań. Przyjazny w użytkowaniu system pozwala końcowemu użytkownikowi na łatwą zmianę położenia opraw bez użycia narzędzi, aby sprostać zmieniającym się potrzebom, w łatwy i bezpieczny sposób ponieważ cały system działa na niskim napięciu. Oprawy są dostępne w wersjach 2700K, 3000K i 4000K, zapewniając doskonałe opcje temperatury barwowej. Oprawy dostępne są ze współczynnikiem CRI90 zapewniającym idealne odwzorowanie kolorów, a także wersję z UGR.

Informacje o produkcie

| | |
|-----------|---|
| Kategoria | Projektory |
| Rodzina | 48V TRACKS |
| Nazwa | 48V Deep L Connector Flat Right Black PRO-DN135FR-B |
| Indeks | 4PGPRO-DN135FR-B |



Dane świetlne i elektryczne

| | |
|-----------|---------|
| Zasilanie | 48 V DC |
|-----------|---------|

Dane mechaniczne

| | |
|--------------|---------|
| Kolor | czarny |
| Wymiary [mm] | 71 x 71 |

