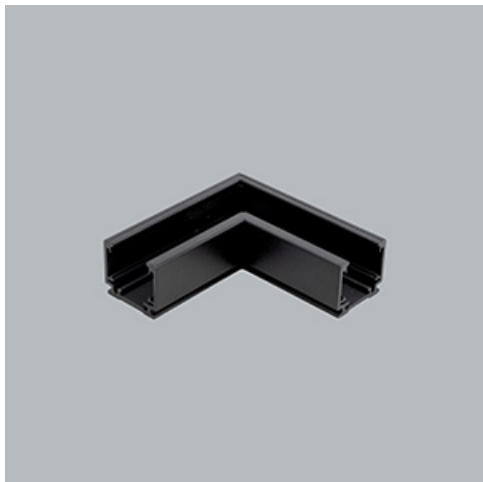


**Produkt:** 48V L Profile Connector Flat Left Black PRO-N135FL-B**Indeks:** 4PGPRO-N135FL-B

## Opis

System szyn 48V oferuje elastyczne i wszechstronne rozwiązanie do oświetlania przestrzeni z pełną swobodą projektowania. System dostępny jest w trzech wersjach szyn, z których każda oferuje różne opcje instalacji: do wbudowania, natynkową lub zwieszoną. Dzięki różnym dostępnym oprawom oświetleniowym, od oświetlenia akcentującego po oświetlenie ogólne, projektanci mogą tworzyć zróżnicowane konfiguracje pasujące do szerokiego zakresu zastosowań. Przyjazny w użytkowaniu system pozwala końcowemu użytkownikowi na łatwą zmianę położenia opraw bez użycia narzędzi, aby sprostać zmieniającym się potrzebom, w łatwy i bezpieczny sposób ponieważ cały system działa na niskim napięciu. Oprawy są dostępne w wersjach 2700K, 3000K i 4000K, zapewniając doskonałe opcje temperatury barwowej. Oprawy dostępne są ze współczynnikiem CRI90 zapewniającym idealne odwzorowanie kolorów, a także wersję z UGR.

## Informacje o produkcie

Kategoria	Projektory
Rodzina	48V TRACKS
Nazwa	48V L Profile Connector Flat Left Black PRO-N135FL-B
Indeks	4PGPRO-N135FL-B
EAN	PRO-N135FL-B

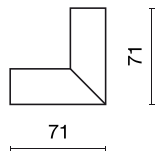


## Dane świetlne i elektryczne

Zasilanie

48 V DC

Dane mechaniczne



Kolor

czarny

Wymiary [mm]

71 x 71

