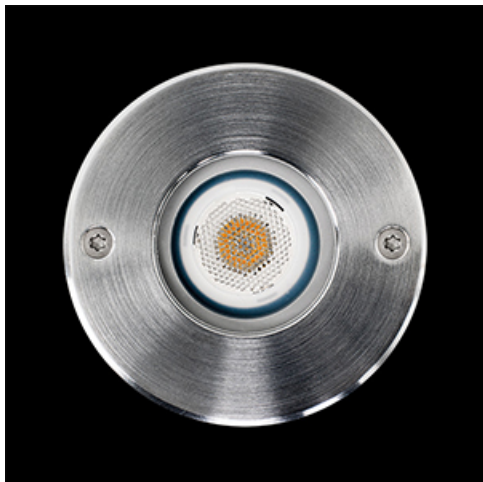


Produkt: MINI UP LED 3W E IP67 830 11.5200.0032.20**Indeks:** 19TR115200003220

Opis

Oprawa przeznaczona do instalacji w ziemi. Korpus z aluminiowego odlewu ciśnieniowego z frontem wykonanym ze szkła hartowanego i stali nierdzewnej. Oprawa posiada klasę szczelności IP67. Klasa wytrzymałości mechanicznej - IK08. System optyczny oparty na soczewkach z tworzywa sztucznego o kątownej wiązce światła 20°.

Informacje o produkcie

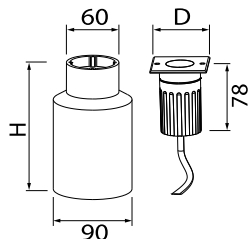
Kategoria	Oprawy zewnętrzne
Rodzina	MINI UP LED
Nazwa	MINI UP LED 3W E IP67 830 11.5200.0032.20
Indeks	19TR115200003220



Dane świetlne i elektryczne

Typ źródła	LED
Strumień LED [lm]	182
Moc LED [W]	2
Strumień oprawy [lm]	152
Moc oprawy [W]	3
Skuteczność świetlna oprawy [lm/W]	50,7
Temperatura barwowa [K]	3000
CRI	80
SDCM (źródła LED)	3
Kąt rozsyłu światła [°]	(C0-C180) / (C90-C270) - 30,2° / 28,2°
Klasa ochrony	I
Stopień szczelności	IP67
Zasilanie	110..277 V, 50..60 Hz
Żywotność LED [h]	50000
Lx/By	L70
Temperatura otoczenia [°C]	-20 ÷ 35
Zasilacz elektroniczny	standard (E)

Dane mechaniczne



Montaż	w podłożu
Materiał	aluminium / stal nierdzewna
Kolor	stal nierdzewna
Przesłona	szkła hartowana transparentna
Odporność mechaniczna	IK08
Waga [kg]	0,47
Wymiary [mm]	Ø65 x 150

Fotometria

