

**Produkt:** BACKLITE V2 3800/4800/5800 PLX E 34 IP20/44 840 / 600X600**Indeks:** 19.9901.0012.34

## Opis

Backlite to oprawa przeznaczona do oświetlenia ogólnego. Składa się z opartych na technologii LED źródeł światła zenith i opaizowanej przesłony, które pozwalają zoptymalizować rozsył światła w pomieszczeniach. Backlite oferuje wydajne i praktyczne, trwałe rozwiązania do oświetlania przestrzeni komercyjnych lub biurowych.

## Informacje o produkcie

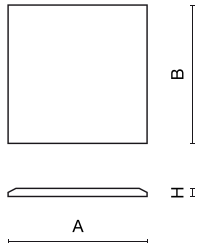
Kategoria	Oprawy do wbudowania
Rodzina	BACKLITE V2
Nazwa	BACKLITE V2 3800/4800/5800 PLX E 34 IP20/44 840 / 600X600
Indeks	19.9901.0012.34
EAN	5902107589042



## Dane świetlne i elektryczne

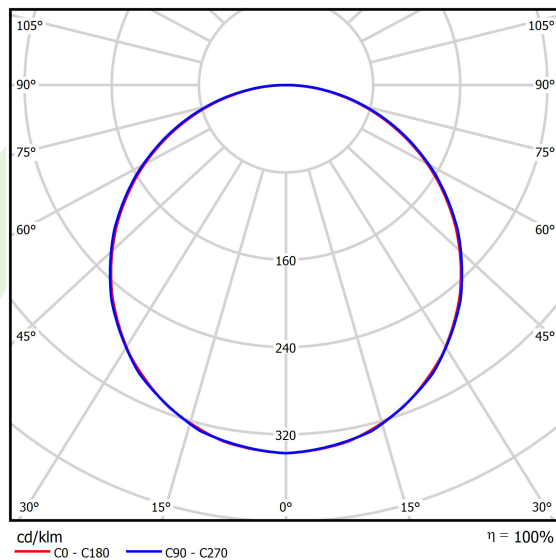
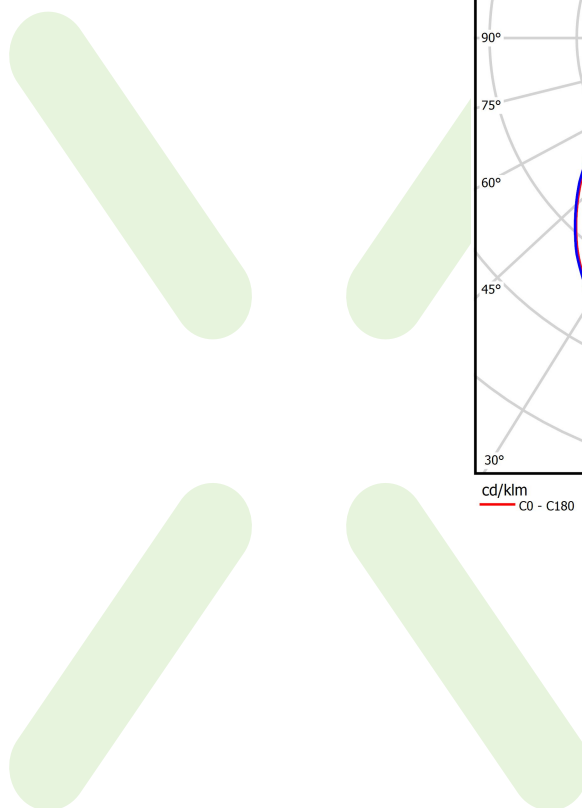
Typ źródła	LED
Strumień LED [lm]	3984/5035/5823
Moc LED [W]	23,2/30,1/35,5
Strumień oprawy [lm]	3585/4531/5240
Moc oprawy [W]	26/33,8/39,7
Skuteczność świetlna oprawy [lm/W]	137,9/134,1/132
Temperatura barwowa [K]	4000
CRI	>80
SDCM (źródła LED)	3
Kąt rozsyłu światła [°]	(C0-C180) / (C90-C270) - 113,8° / 114,6°
Klasa ryzyka fotobiologicznego (PN-EN 62471)	RG0
Klasa ochrony	II
Stopień szczelności	IP20/44
Zasilanie	220..240 V, 50..60 Hz
Żywotność LED [h]	54000
Lx/By	L80/B10
Temperatura otoczenia [°C]	5 ÷ 35
Zasilacz elektroniczny	standard (E)
Współczynnik mocy cos φ	>0,95

## Dane mechaniczne



Montaż	do wbudowania w podwieszany sufit modułowy
Materiał	aluminium / blacha stalowa
Kolor	RAL 9016 (biały)
Przesłona	PLX (opalizowany PS)
Odporność mechaniczna	IK04
Waga [kg]	2,9
Wymiary [mm]	596 x 596 x 34

## Fotometria



## Akcesoria

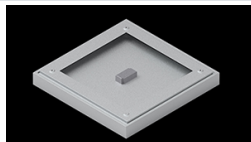
Indeks 19.3213.0079.34

Nazwa BACKPANEL LED RECESSED  
ACCESSORIES 34 / 600X600



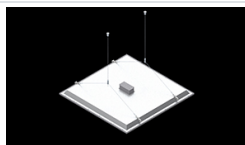
Indeks 19.3213.0073.34

Nazwa BACKPANEL LED SURFACE  
ACCESSORIES 34 / 600X600



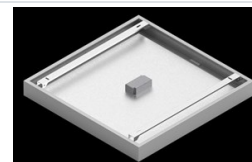
Indeks 19.3213.0076.34

Nazwa BACKPANEL / RIM LED  
AKCESORIA KPL. Z  
ZAWIESZENIEM 1,5M / 600X600



Indeks 19.3213.0082.34

Nazwa BACKPANEL COMPACT LED  
NASTROPOWA RAMKA  
ADAPTACYJNA 34 / 600X600



Indeks 19.3213.0083.34

Nazwa BACKPANEL LED SURFACE  
ACCESSORIES BASIC 34 /  
600X600

