

Produkt: BACKLITE V2 4800 MICRO-PRM E 34 IP20/40 840 / 625X625

Index: 19.9901.0006.34



Beschreibung

Innenbeleuchtung. Montageart: in Moduldecken. Gehäuse aus Aluminium / Stahlblech. Farbe - RAL 9016 (weiß). Abmessungen: 621 x 621 x 34 mm. Gewicht 2,9 kg. Abdeckung: Micro-PRM (mikroprismatische aus PS). Abstrahlwinkel: (C0-C180) / (C90-C270) - 86,8° / 89°. Lichtquelle: LED. Farbtemperatur 4000 K. SDCM=3. CRI>80. Lebensdauer: 54000 h L80/B10. Leuchtenlichtstrom: 4471 lm. Gesamtleistungsaufnahme: 34 W. Leuchten Lichtausbeute: 131,5 lm/W. Vorschaltgerät: Ein/Aus (E). Netzspannung 220..240 V, 50..60 Hz. Leistungsfaktor cos ϕ : >0,95. Belastbarkeit der Schaltung: 20 (B10), 34 (B16), 44 (C10), 56 (C16). Umgebungstemperatur: 5 ÷ 35° C. Schutzart: IP20/40. Stoßfestigkeitsgrad: IK04. Schutzklasse: II. Photobiologische Risikoklasse (IEC/EN 62471): RG0.

Produktmerkmale

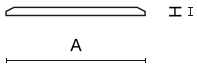
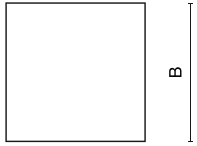
Kategorie	Einbauleuchten
Familie	BACKLITE V2
Type	BACKLITE V2 4800 MICRO-PRM E 34 IP20/40 840 / 625X625
Index	19.9901.0006.34
EAN	5902107589080



Technische Daten

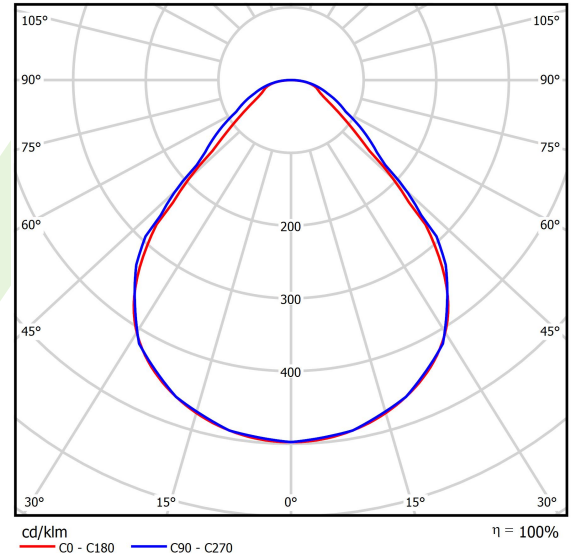
Lichtquelle	LED
LED-Lichtstrom [lm]	4807
LED-Leistung [W]	30,4
Leuchtenlichtstrom [lm]	4471
Gesamtleistungsaufnahme [W]	34
Leuchten Lichtausbeute [lm/W]	131,5
Farbtemperatur [K]	4000
CRI	>80
SDCM (LED-Quellen)	3
Abstrahlwinkel [°]	(C0-C180) / (C90-C270) - 86,8° / 89°
Photobiologische Risikoklasse (IEC/EN 62471)	RG0
Schutzklasse	II
Schutzart	IP20/40
Netzspannung	220..240 V, 50..60 Hz
Lebensdauer [h]	54000
Lx/By	L80/B10
Umgebungstemperatur [°C]	5 ÷ 35
Betriebsgerät	Ein/Aus (E)
Leistungsfaktor cos ϕ	>0,95
Belastbarkeit der Schaltung	20 (B10), 34 (B16), 44 (C10), 56 (C16)

Technische Daten



Montageart	in Moduldecken
Leuchtenkörper	Aluminium / Stahlblech
Leuchtenfarbe	RAL 9016 (weiß)
Abdeckung	Micro-PRM (mikroprismatische aus PS)
Stoßfestigkeitsgrad	IK04
Gewicht [kg]	2,9
Abmessungen [mm]	621 x 621 x 34

Lichtverteilung

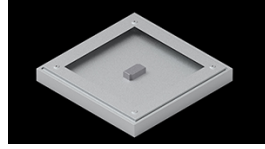


Zubehör

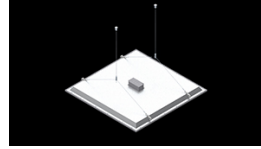
Index 19.3213.0079.34

Type BACKPANEL LED RECESSED
ACCESSORIES 34 / 600X600

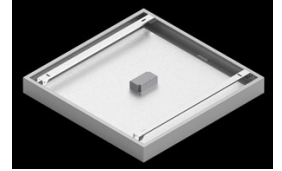
Index 19.3213.0073.34

Type BACKPANEL LED SURFACE
ACCESSORIES 34 / 600X600

Index 19.3213.0076.34

Type BACKPANEL LED / RIM LED
ZUBEHÖR MIT AUFHÄNGUNG
1,5M / 600X600

Index 19.3213.0082.34

Type BACKPANEL LED SURFACE
ACCESSORIES COMPACT 34 /
600X600

Index 19.3213.0083.34

Type BACKPANEL LED SURFACE
ACCESSORIES BASIC 34 /
600X600x70