

**Produkt:** X-LINE PRO COMPACT 3000/6000 PLX-T/PLX E 34 840 LINE / L-1690MM

**Index:** 19.4437.3A21.34



## Beschreibung

Innenbeleuchtung. Montageart: an Aufhängebügeln mit Zubehör. Gehäuse aus Aluminium. Farbe - RAL 9016 (weiß). Abmessungen: 1690 x 60 x 72 mm. Abdeckung: PLX-T/PLX (PMMA transparent/PMMA opal) [up/down]. Der Wirkungsgrad des optischen Systems ist 70,28%. Abstrahlwinkel: (C0-C180) / (C90-C270) - 103,4° / 104,2°. Lichtquelle: LED. Farbtemperatur 4000 K. SDCM=3. CRI>80. Lebensdauer: 90000 h L80/B10. Leuchtenlichtstrom: 6596,8 lm. Gesamtleistungsaufnahme: 52,3 W. Leuchten Lichtausbeute: 126,1 lm/W. Vorschaltgerät: Ein/Aus (E). Netzspannung 220..240 V, 50..60 Hz. Leistungsfaktor cosφ: >0,95. Belastbarkeit der Schaltung: 12 (B10), 20 (B16), 19 (C10), 31 (C16). Umgebungstemperatur: 5 ÷ 35° C. Schutzart: IP40. Stoßfestigkeitsgrad: IK04. Schutzklasse: I. Photobiologische Risikoklasse (IEC/EN 62471): RG0.

## Produktmerkmale

|           |  |
|-----------|--|
| Kategorie | <b>Compact</b>   |
| Familie   | <b>X-LINE PRO COMPACT UP&amp;DOWN LINE</b>                             |
| Type      | <b>X-LINE PRO COMPACT 3000/6000 PLX-T/PLX E 34 840 LINE / L-1690MM</b> |
| Index     | <b>19.4437.3A21.34</b>   |
| EAN       | <b>5902107523350</b>   |



## Technische Daten

|  |   |
|--|---|
| Lichtquelle                                  | <b>LED</b>                                      |
| LED-Lichtstrom [lm]                          | <b>9424</b>                                     |
| LED-Leistung [W]                             | <b>46</b>                                       |
| Leuchtenlichtstrom [lm]                      | <b>6596,8</b>                                   |
| Gesamtleistungsaufnahme [W]                  | <b>52,3</b>                                     |
| Leuchten Lichtausbeute [lm/W]                | <b>126,1</b>                                    |
| Farbtemperatur [K]                           | <b>4000</b>                                     |
| CRI  | <b>&gt;80</b>                                   |
| SDCM (LED-Quellen)                           | <b>3</b>  |
| Abstrahlwinkel [°]                           | <b>(C0-C180) / (C90-C270) - 103,4° / 104,2°</b> |
| Photobiologische Risikoklasse (IEC/EN 62471) | <b>RG0</b>                                      |
| Schutzklasse                                 | <b>I</b>  |
| Schutzart                                    | <b>IP40</b>                                     |
| Netzspannung                                 | <b>220..240 V, 50..60 Hz</b>                    |
| Lebensdauer [h]                              | <b>90000</b>                                    |
| Lx/By  | <b>L80/B10</b>                                  |
| Umgebungstemperatur [°C]                     | <b>5 ÷ 35</b>                                   |
| Betriebsgerät                                | <b>Ein/Aus (E)</b>                              |
| Leistungsfaktor cos φ                        | <b>&gt;0,95</b>                                 |
| Belastbarkeit der Schaltung                  | <b>12 (B10), 20 (B16), 19 (C10), 31 (C16)</b>   |

## Technische Daten



|                     |   |
|---------------------|---|
| Montageart          | an Aufhängebügeln mit Zubehör                       |
| Leuchtenkörper      | Aluminium   |
| Leuchtenfarbe       | RAL 9016 (weiß)                                     |
| Abdeckung           | PLX-T/PLX (PMMA transparent/PMMA opal)<br>[up/down] |
| Stoßfestigkeitsgrad | IK04  |
| Abmessungen [mm]    | 1690 x 60 x 72                                      |

## Lichtverteilung

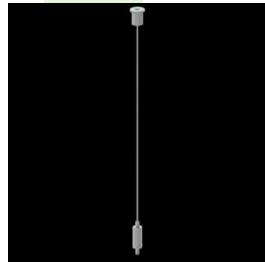


## Zubehör

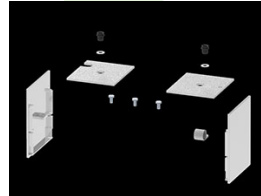
Index 19.3272.0301.34

Type SUSPENSION NEW TYPE-A 34  
LENGHT 1,5M WIRE 3X 1-POINT

Index 19.3272.1205.00

Type SUSPENSION NEW TYPE-E  
LENGHT-1,5 METER WITHOUT  
WIRE 1-POINT

Index 19.2118.0004.34

Type X-LINE PRO COMPACT LINE  
FRONT+END SET 34

Index 19.2118.0005.34

Type X-LINE PRO COMPACT LINE  
MIDDLE SET 34