

**Produkt:** X-LINE PRO COMPACT 1000/2000 PLX-T/PLX E 24 840 LINE / L-568MM

**Index:** 19.4437.3721.24



## Beschreibung

Innenbeleuchtung. Montageart: an Aufhängebügeln mit Zubehör. Gehäuse aus Aluminium. Farbe - eloxiertes Aluminium. Abmessungen: 568 x 60 x 72 mm. Abdeckung: PLX-T/PLX (PMMA transparent/PMMA opal) [up/down]. Der Wirkungsgrad des optischen Systems ist 70,28%. Abstrahlwinkel: (C0-C180) / (C90-C270) - 103,4° / 104,2°. Lichtquelle: LED. Farbtemperatur 4000 K. SDCM=3. CRI>80. Lebensdauer: 90000 h L80/B10. Leuchtenlichtstrom: 2373,7 lm. Gesamtleistungsaufnahme: 19 W. Leuchten Lichtausbeute: 124,9 lm/W. Vorschaltgerät: Ein/Aus (E). Netzspannung 220..240 V, 50..60 Hz. Leistungsfaktor cosφ: >0,95. Belastbarkeit der Schaltung: 22 (B10), 34 (B16), 33 (C10), 54 (C16). Umgebungstemperatur: 5 ÷ 35° C. Schutzart: IP40. Stoßfestigkeitsgrad: IK04. Schutzklasse: I. Photobiologische Risikoklasse (IEC/EN 62471): RG0.

## Produktmerkmale

Kategorie	<b>Compact</b>
Familie	<b>X-LINE PRO COMPACT UP&amp;DOWN LINE</b>
Name	<b>X-LINE PRO COMPACT 1000/2000 PLX-T/PLX E 24 840 LINE / L-568MM</b>
Index	<b>19.4437.3721.24</b>
EAN	<b>5902107379537</b>



## Technische Daten

Lichtquelle	<b>LED</b>
LED-Lichtstrom [lm]	<b>3391</b>
LED-Leistung [W]	<b>16,7</b>
Leuchtenlichtstrom [lm]	<b>2373,7</b>
Gesamtleistungsaufnahme [W]	<b>19</b>
Leuchten Lichtausbeute [lm/W]	<b>124,9</b>
Farbtemperatur [K]	<b>4000</b>
CRI	<b>&gt;80</b>
SDCM (LED-Quellen)	<b>3</b>
Abstrahlwinkel [°]	<b>(C0-C180) / (C90-C270) - 103,4° / 104,2°</b>
Photobiologische Risikoklasse (IEC/EN 62471)	<b>RG0</b>
Schutzklasse	<b>I</b>
Schutzart	<b>IP40</b>
Netzspannung	<b>220..240 V, 50..60 Hz</b>
Lebensdauer [h]	<b>90000</b>
Lx/By	<b>L80/B10</b>
Umgebungstemperatur [°C]	<b>5 ÷ 35</b>
Betriebsgerät	<b>Ein/Aus (E)</b>
Leistungsfaktor cos φ	<b>&gt;0,95</b>
Belastbarkeit der Schaltung	<b>22 (B10), 34 (B16), 33 (C10), 54 (C16)</b>

Technische Daten



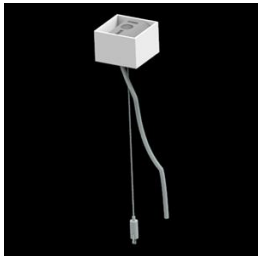
Montageart	an Aufhängebügeln mit Zubehör
Leuchtenkörper	Aluminium
Leuchtenfarbe	eloxiertes Aluminium
Abdeckung	PLX-T/PLX (PMMA transparent/PMMA opal) [up/down]
Stoßfestigkeitsgrad	IK04
Abmessungen [mm]	568 x 60 x 72

Lichtverteilung

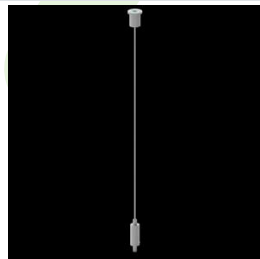


Zubehör

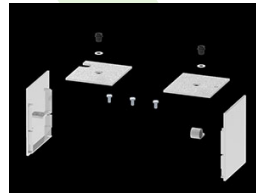
Index 6E1-500KWAN1P-3  
 Name SUSPENSION NEW TYPE-A 24  
 LENGHT 1,5M WIRE 3X 1-POINT



Index 19.3272.1205.00  
 Name SUSPENSION NEW TYPE-E  
 LENGHT-1,5 METER WITHOUT  
 WIRE 1-POINT



Index 19.2118.0004.24  
 Name X-LINE PRO COMPACT LINE  
 FRONT+END SET 24



Index 19.2118.0005.24  
 Name X-LINE PRO COMPACT LINE  
 MIDDLE SET 24

