

**Produkt:** X-LINE PRO COMPACT 4000/8000 PLX-T/MICRO-PRM EDD 34 830 LINE / L-2250MM

**Index:** 19.4437.4B13.34



## Beschreibung

Innenbeleuchtung. Montageart: an Aufhängebügeln mit Zubehör. Gehäuse aus Aluminium. Farbe - RAL 9016 (weiß). Abmessungen: 2250 x 60 x 72 mm. Abdeckung: PLX-T/Micro-PRM (PMMA transparent/mikroprismatische aus PMMA) [up/down]. Der Wirkungsgrad des optischen Systems ist 74,35%. Abstrahlwinkel: (C0-C180) / (C90-C270) - 80,2° / 87,4°. Lichtquelle: LED. Farbtemperatur 3000 K. SDCM=3. CRI>80. Lebensdauer: 90000 h L80/B10. Leuchtenlichtstrom: 9768 lm. Gesamtleistungsaufnahme: 75,9 W. Leuchten Lichtausbeute: 128,7 lm/W. Vorschaltgerät: DIM DALI (EDD). Netzspannung 220..240 V, 50..60 Hz. Leistungsfaktor cosφ: >0,95. Belastbarkeit der Schaltung: 14 (B10), 23 (B16), 22 (C10), 35 (C16). Umgebungstemperatur: 5 ÷ 35° C. Schutzart: IP40. Stoßfestigkeitsgrad: IK04. Schutzklasse: I. Photobiologische Risikoklasse (IEC/EN 62471): RG0.

## Produktmerkmale

|           |  |
|-----------|--|
| Kategorie | <b>Compact</b>   |
| Familie   | <b>X-LINE PRO COMPACT UP&amp;DOWN LINE</b>                                     |
| Type      | <b>X-LINE PRO COMPACT 4000/8000 PLX-T/MICRO-PRM EDD 34 830 LINE / L-2250MM</b> |
| Index     | <b>19.4437.4B13.34</b>   |
| EAN       | <b>5902107523978</b>   |



## Technische Daten

|  |   |
|--|---|
| Lichtquelle                                  | <b>LED</b>                                    |
| LED-Lichtstrom [lm]                          | <b>13024</b>                                  |
| LED-Leistung [W]                             | <b>66,8</b>                                   |
| Leuchtenlichtstrom [lm]                      | <b>9768</b>                                   |
| Gesamtleistungsaufnahme [W]                  | <b>75,9</b>                                   |
| Leuchten Lichtausbeute [lm/W]                | <b>128,7</b>                                  |
| Farbtemperatur [K]                           | <b>3000</b>                                   |
| CRI  | <b>&gt;80</b>                                 |
| SDCM (LED-Quellen)                           | <b>3</b>                                      |
| Abstrahlwinkel [°]                           | <b>(C0-C180) / (C90-C270) - 80,2° / 87,4°</b> |
| Photobiologische Risikoklasse (IEC/EN 62471) | <b>RG0</b>                                    |
| Schutzklasse                                 | <b>I</b>                                      |
| Schutzart                                    | <b>IP40</b>                                   |
| Netzspannung                                 | <b>220..240 V, 50..60 Hz</b>                  |
| Lebensdauer [h]                              | <b>90000</b>                                  |
| Lx/By  | <b>L80/B10</b>                                |
| Umgebungstemperatur [°C]                     | <b>5 ÷ 35</b>                                 |
| Betriebsgerät                                | <b>DIM DALI (EDD)</b>                         |
| Leistungsfaktor cos φ                        | <b>&gt;0,95</b>                               |
| Belastbarkeit der Schaltung                  | <b>14 (B10), 23 (B16), 22 (C10), 35 (C16)</b> |

## Technische Daten



|                     |   |
|---------------------|---|
| Montageart          | an Aufhängebügeln mit Zubehör   |
| Leuchtenkörper      | Aluminium   |
| Leuchtenfarbe       | RAL 9016 (weiß)   |
| Abdeckung           | PLX-T/Micro-PRM (PMMA<br>transparent/mikroprismatische aus PMMA)<br>[up/down] |
| Stoßfestigkeitsgrad | IK04  |
| Abmessungen [mm]    | 2250 x 60 x 72  |

## Lichtverteilung



## Zubehör

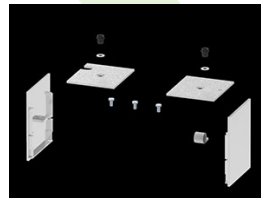
Index 6E1-500KW341P-5

Type SUSPENSION NEW TYPE-A 34  
LENGHT 1,5M WIRE 5X 1-POINT

Index 19.3272.1205.00

Type SUSPENSION NEW TYPE-E  
LENGHT-1.5 METER WITHOUT  
WIRE 1-POINT

Index 19.2118.0004.34

Type X-LINE PRO COMPACT LINE  
FRONT+END SET 34

Index 19.2118.0005.34

Type X-LINE PRO COMPACT LINE  
MIDDLE SET 34