

Produkt: X-LINE PRO COMPACT 2000/4000 PLX-T/MICRO-PRM EDD 04 840 LINE / L-1128MM**Indeks:** 19.4437.4923.04

Opis

Oprawa oświetleniowa wykonana z profilu aluminiowego. Prosta konstrukcja oprawy (nie ma płyt montażowych czy płyt Led). LEDy w wersji standardowej montuje się poprzez wsuwanie do slotu na środku profilu. Bezpośrednio-pośredni rozsył światła. Dostępne układy optyczne: przesłona opalizowana PMMA (PLX), mikropryzmatyczna PMMA (Micro-PRM). Przesłona wykorzystywana do rozsyłu pośredniego (na górze oprawy) dostępna tylko w wersji PLX-T (przezroczyste PMMA). Oprawa w wersji liniowej (systemowej). Dostępne kolory: anodyzowane aluminium, czarny RAL 9005, biały RAL 9016 lub na życzenie dowolny kolor z palety RAL. Poliwęglanowe end capy w kolorze szarym, białym lub czarnym. Płyta z tworzywa sztucznego (HIPS) maskująca komorę elektroniki. Możliwość zastosowania aluminiowej zatrzaskiwanej maskownicy aluminiowej. Zastosowanie opraw typowo do pomieszczeń biurowych, użyteczności publicznej, stref komunikacyjnych/wspólnych w budynkach wielorodzinnych.

Informacje o produkcie

| | |
|-----------|--|
| Kategoria | Compact |
| Rodzina | X-LINE PRO COMPACT UP&DOWN LINE |
| Nazwa | X-LINE PRO COMPACT 2000/4000 PLX-T/MICRO-PRM EDD 04 840 LINE / L-1128MM |
| Indeks | 19.4437.4923.04 |
| EAN | 5902107522407 |



Dane świetlne i elektryczne

| | |
|--|---|
| Typ źródła | LED |
| Strumień LED [lm] | 6782 |
| Moc LED [W] | 33,4 |
| Strumień oprawy [lm] | 5086,5 |
| Moc oprawy [W] | 38 |
| Skuteczność świetlna oprawy [lm/W] | 133,9 |
| Temperatura barwowa [K] | 4000 |
| CRI | >80 |
| SDCM (źródła LED) | 3 |
| Kąt rozsyłu światła [°] | (C0-C180) / (C90-C270) - 80,2° / 87,4° |
| Klasa ryzyka fotobiologicznego (PN-EN 62471) | RG0 |
| Klasa ochrony | I |
| Stopień szczelności | IP40 |
| Zasilanie | 220..240 V, 50..60 Hz |
| Żywotność LED [h] | 90000 |
| Lx/By | L80/B10 |
| Temperatura otoczenia [°C] | 5 ÷ 35 |
| Zasilacz elektroniczny | DIM DALI (EDD) |
| Współczynnik mocy cos φ | >0,95 |
| Obciążalność obwodów | 17 (B10), 28 (B16), 26 (C10), 41 (C16) |

Dane mechaniczne



| | |
|-----------------------|---|
| Montaż | za pomocą akcesoriów na zwieszakach |
| Materiał | aluminium |
| Kolor | RAL 9005 (czarny) |
| Przesłona | PLX-T/Micro-PRM (przezroczyste PMMA/mikropryzma PMMA) [od góry/od dołu] |
| Odporność mechaniczna | IK04 |
| Wymiary [mm] | 1128 x 60 x 72 |

Fotometria



Akcesoria

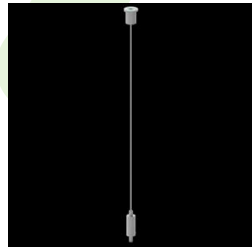
Indeks 6E1-500KW041P-5

Nazwa SUSPENSION NEW TYPE-A 04
LENGHT 1,5M WIRE 5X 1-POINT



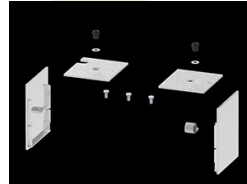
Indeks 19.3272.1205.00

Nazwa SUSPENSION NEW TYPE-E
LENGHT-1,5 METER WITHOUT
WIRE 1-POINT



Indeks 19.2118.0004.04

Nazwa X-LINE PRO COMPACT LINE
FRONT+END SET 04



Indeks 19.2118.0005.04

Nazwa X-LINE PRO COMPACT LINE
MIDDLE SET 04

