

Produkt: X-LINE PRO COMPACT 1500/3000 PLX-T/MICRO-PRM E 24 840 LINE / L-848MM

Index: 19.4437.4821.24



Beschreibung

Innenbeleuchtung. Montageart: an Aufhängebügeln mit Zubehör. Gehäuse aus Aluminium. Farbe - eloxiertes Aluminium. Abmessungen: 848 x 60 x 72 mm. Gewicht 1,72 kg. Abdeckung: PLX-T/Micro-PRM (PMMA transparent/mikroprismatische aus PMMA) [up/down]. Der Wirkungsgrad des optischen Systems ist 74,35%. Abstrahlwinkel: (C0-C180) / (C90-C270) - 80,2° / 87,4°. Lichtquelle: LED. Farbtemperatur 4000 K. SDCM=3. CRI>80. Lebensdauer: 90000 h L80/B10. Leuchtenlichtstrom: 3534 lm. Gesamtleistungsaufnahme: 26,1 W. Leuchten Lichtausbeute: 135,4 lm/W. Vorschaltgerät: Ein/Aus (E). Netzspannung 220..240 V, 50..60 Hz. Leistungsfaktor cosφ: >0,95. Belastbarkeit der Schaltung: 22 (B10), 34 (B16), 33 (C10), 54 (C16). Umgebungstemperatur: 5 ÷ 35° C. Schutzart: IP40. Stoßfestigkeitsgrad: IK04. Schutzklasse: I. Photobiologische Risikoklasse (IEC/EN 62471): RG0.

Produktmerkmale

| | |
|-----------|-----------------------------------------------------------------------------|
| Kategorie | Compact |
| Familie | X-LINE PRO COMPACT UP&DOWN LINE |
| Type | X-LINE PRO COMPACT 1500/3000 PLX-T/MICRO-PRM E 24 840 LINE / L-848MM |
| Index | 19.4437.4821.24 |
| EAN | 5902107379551 |



Technische Daten

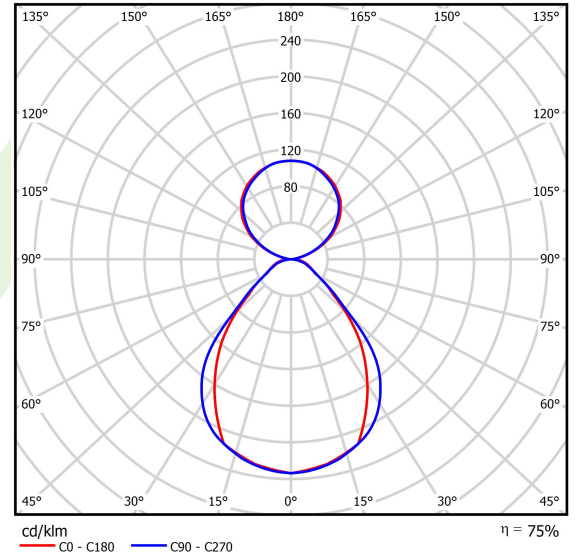
| | |
|----------------------------------------------|-----------------------------------------------|
| Lichtquelle | LED |
| LED-Lichtstrom [lm] | 4712 |
| LED-Leistung [W] | 23 |
| Leuchtenlichtstrom [lm] | 3534 |
| Gesamtleistungsaufnahme [W] | 26,1 |
| Leuchten Lichtausbeute [lm/W] | 135,4 |
| Farbtemperatur [K] | 4000 |
| CRI | >80 |
| SDCM (LED-Quellen) | 3 |
| Abstrahlwinkel [°] | (C0-C180) / (C90-C270) - 80,2° / 87,4° |
| Photobiologische Risikoklasse (IEC/EN 62471) | RG0 |
| Schutzklasse | I |
| Schutzart | IP40 |
| Netzspannung | 220..240 V, 50..60 Hz |
| Lebensdauer [h] | 90000 |
| Lx/By | L80/B10 |
| Umgebungstemperatur [°C] | 5 ÷ 35 |
| Betriebsgerät | Ein/Aus (E) |
| Leistungsfaktor cos φ | >0,95 |
| Belastbarkeit der Schaltung | 22 (B10), 34 (B16), 33 (C10), 54 (C16) |

Technische Daten



| | |
|---------------------|-------------------------------------------------------------------------|
| Montageart | an Aufhängebügeln mit Zubehör |
| Leuchtenkörper | Aluminium |
| Leuchtenfarbe | eloxiertes Aluminium |
| Abdeckung | PLX-T/Micro-PRM (PMMA transparent/mikroprismatische aus PMMA) [up/down] |
| Stoßfestigkeitsgrad | IK04 |
| Gewicht [kg] | 1,72 |
| Abmessungen [mm] | 848 x 60 x 72 |

Lichtverteilung

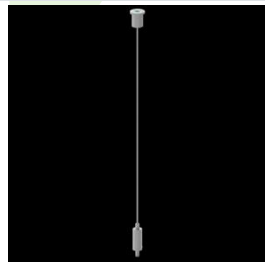


Zubehör

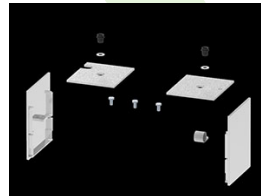
Index 6E1-500KWAN1P-3

Type SUSPENSION NEW TYPE-A 24
LENGHT 1,5M WIRE 3X 1-POINT

Index 19.3272.1205.00

Type SUSPENSION NEW TYPE-E
LENGHT-1,5 METER WITHOUT
WIRE 1-POINT

Index 19.2118.0004.24

Type X-LINE PRO COMPACT LINE
FRONT+END SET 24

Index 19.2118.0005.24

Type X-LINE PRO COMPACT LINE
MIDDLE SET 24