

**Produkt:** UNIVERSAL LINE LED 8000 PLX E IP65 24 840 LINE-S / L-1159MM

**Index:** 19.4434.2921.24



## Beschreibung

Innenbeleuchtung. Montageart: Anbau an der Decke oder an Aufhängebügeln. Gehäuse aus Aluminium. Farbe - eloxiertes Aluminium. Abmessungen: 1159 x 60 x 75 mm. Abdeckung: PLX (PMMA opal). Der Wirkungsgrad des optischen Systems ist 75,22%. Abstrahlwinkel: (C0-C180) / (C90-C270) - 109,6° / 109,6°. Lichtquelle: LED. Farbtemperatur 4000 K. SDCM=3. CRI>80. Lebensdauer: 100000 (1) / 147000 (2) h L80/B10 (1) / L70/B50 (2). Leuchtenlichtstrom: 6266 lm. Gesamtleistungsaufnahme: 53 W. Leuchten Lichtausbeute: 118,2 lm/W. Vorschaltgerät: Ein/Aus (E). Netzspannung 220..240 V, 50..60 Hz. Leistungsfaktor cosφ: >0,95. Belastbarkeit der Schaltung: 16 (B10), 26 (B16), 23 (C10), 37 (C16). Umgebungstemperatur: -25 ÷ 30° C. Schutzart: IP65. Stoßfestigkeitsgrad: IK04. Schutzklasse: I. Die Leuchte kann in CLO-Ausführung (Constant Lumen Output) hergestellt werden.

## Produktmerkmale

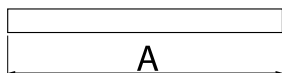
Kategorie	<b>Industrieleuchten</b>
Familie	<b>UNIVERSAL LINE LED</b>
Type	<b>UNIVERSAL LINE LED 8000 PLX E IP65 24 840 LINE-S / L-1159MM</b>
Index	<b>19.4434.2921.24</b>
EAN	<b>5902107200008</b>



## Technische Daten

Lichtquelle	<b>LED</b>
LED-Lichtstrom [lm]	<b>8330</b>
LED-Leistung [W]	<b>48</b>
Leuchtenlichtstrom [lm]	<b>6266</b>
Gesamtleistungsaufnahme [W]	<b>53</b>
Leuchten Lichtausbeute [lm/W]	<b>118,2</b>
Farbtemperatur [K]	<b>4000</b>
CRI	<b>&gt;80</b>
SDCM (LED-Quellen)	<b>3</b>
Abstrahlwinkel [°]	<b>(C0-C180) / (C90-C270) - 109,6° / 109,6°</b>
Schutzklasse	<b>I</b>
Schutzart	<b>IP65</b>
Netzspannung	<b>220..240 V, 50..60 Hz</b>
Lebensdauer [h]	<b>100000 (1) / 147000 (2)</b>
Lx/By	<b>L80/B10 (1) / L70/B50 (2)</b>
Umgebungstemperatur [°C]	<b>-25 ÷ 30</b>
Betriebsgerät	<b>Ein/Aus (E)</b>
Leistungsfaktor cos φ	<b>&gt;0,95</b>
Belastbarkeit der Schaltung	<b>16 (B10), 26 (B16), 23 (C10), 37 (C16)</b>

## Technische Daten



Montageart	<b>Anbau an der Decke oder an Aufhängebügeln</b>
Leuchtenkörper	<b>Aluminium</b>
Leuchtenfarbe	<b>eloxiertes Aluminium</b>
Abdeckung	<b>PLX (PMMA opal)</b>
Stoßfestigkeitsgrad	<b>IK04</b>
Abmessungen [mm]	<b>1159 x 60 x 75</b>

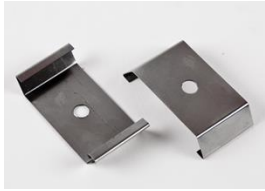
## Lichtverteilung



## Zubehör

Index 01LU-UN

Type UNIVERSAL LINE DECKEN-GRIFF



Index 01LU-UPZ

Type UNIVERSAL LINE FÜR AUFHÄNGUNG



Index 6E1-500KWANK-5

Type SUSPENSION NEW TYPE-A+B 24 LENGHT 1,5M WIRE 5X SET



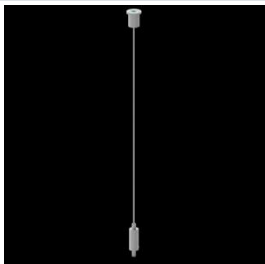
Index 6E1-8670-B-1,5-5X

Type SUSPENSION NEW TYPE-F LENGHT-1,5 METER WIRE 5X 1-POINT



Index 19.3272.1205.00

Type SUSPENSION NEW TYPE-E LENGHT-1,5 METER WITHOUT WIRE 1-POINT



Index 6E1-500KWB24K-5

Type SUSPENSION NEW TYPE-A+E 24 LENGHT 1,5M WIRE 5X SET



Index 6E1-500KWAN1P-5

Type SUSPENSION NEW TYPE-A 24 LENGHT 1,5M WIRE 5X 1-POINT



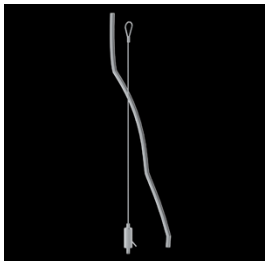
Index 6E1-500KWAN1P-B

Type SUSPENSION NEW TYPE-B 24 LENGHT 1,5M WITHOUT WIRE 1-POINT



Index 6E1-9875-4-1,5-5X

Type SUSPENSION NEW TYPE-D LENGHT-1,5 METER WIRE 5X 1-POINT



Index 6E1-9875-3-1,5

Type SUSPENSION NEW TYPE-C LENGHT-1,5 METER WITHOUT WIRE 1-POINT



Index 01LU-KPL

Type UNIVERSAL LINE CONNECTOR KPL.

