

**Produkt:** X-LINE SLIGHT UP&DOWN LED 650/1300 PLX-T/PLX EDD 04 840 LINE-1BM / L-570MM S-1,5M

**Index:** 19.4426.D123.04



## Beschreibung

Innenbeleuchtung. Montageart: an Aufhängebügeln. Gehäuse aus Aluminium. Farbe - RAL 9005 (schwarz). Abmessungen: 570 x 34 x 68 mm. Abdeckung: PLX-T/PLX (PMMA transparent/PMMA opal) [up/down]. Der Wirkungsgrad des optischen Systems ist 75,51%. Abstrahlwinkel: (C0-C180) / (C90-C270) - 99,6° / 103°. Lichtquelle: LED. Farbtemperatur 4000 K. SDCM=3. CRI>80. Lebensdauer: 80000 h L80/B10. Leuchtenlichtstrom: 1707,3 lm. Gesamtleistungsaufnahme: 12,1 W. Leuchten Lichtausbeute: 141,1 lm/W. Vorschaltgerät: DIM DALI (EDD). Netzspannung 220..240 V, 50..60 Hz. Leistungsfaktor cosφ: >0,95. Belastbarkeit der Schaltung: 17 (B10), 28 (B16), 26 (C10), 41 (C16). Umgebungstemperatur: 5 ÷ 35° C. Schutzart: IP40. Stoßfestigkeitsgrad: IK04. Schutzklasse: I. Photobiologische Risikoklasse (IEC/EN 62471): RG0.

## Produktmerkmale

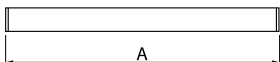
Kategorie	<b>Anbauleuchten</b>
Familie	<b>X-LINE SLIGHT UP&amp;DOWN LED LINE</b>
Type	<b>X-LINE SLIGHT UP&amp;DOWN LED 650/1300 PLX-T/PLX EDD 04 840 LINE-1BM / L-570MM S-1,5M</b>
Index	<b>19.4426.D123.04</b>
EAN	<b>5902107548438</b>



## Technische Daten

Lichtquelle	<b>LED</b>
LED-Lichtstrom [lm]	<b>2264,3</b>
LED-Leistung [W]	<b>10,3</b>
Leuchtenlichtstrom [lm]	<b>1707,3</b>
Gesamtleistungsaufnahme [W]	<b>12,1</b>
Leuchten Lichtausbeute [lm/W]	<b>141,1</b>
Farbtemperatur [K]	<b>4000</b>
CRI	<b>&gt;80</b>
SDCM (LED-Quellen)	<b>3</b>
Abstrahlwinkel [°]	<b>(C0-C180) / (C90-C270) - 99,6° / 103°</b>
Photobiologische Risikoklasse (IEC/EN 62471)	<b>RG0</b>
Schutzklasse	<b>I</b>
Schutzart	<b>IP40</b>
Netzspannung	<b>220..240 V, 50..60 Hz</b>
Lebensdauer [h]	<b>80000</b>
Lx/By	<b>L80/B10</b>
Umgebungstemperatur [°C]	<b>5 ÷ 35</b>
Betriebsgerät	<b>DIM DALI (EDD)</b>
Leistungsfaktor cos φ	<b>&gt;0,95</b>
Belastbarkeit der Schaltung	<b>17 (B10), 28 (B16), 26 (C10), 41 (C16)</b>

## Technische Daten



Montageart	an Aufhängebügeln
Leuchtenkörper	Aluminium
Leuchtenfarbe	RAL 9005 (schwarz)
Abdeckung	PLX-T/PLX (PMMA transparent/PMMA opal) [up/down]
Stoßfestigkeitsgrad	IK04
Abmessungen [mm]	570 x 34 x 68

## Lichtverteilung

