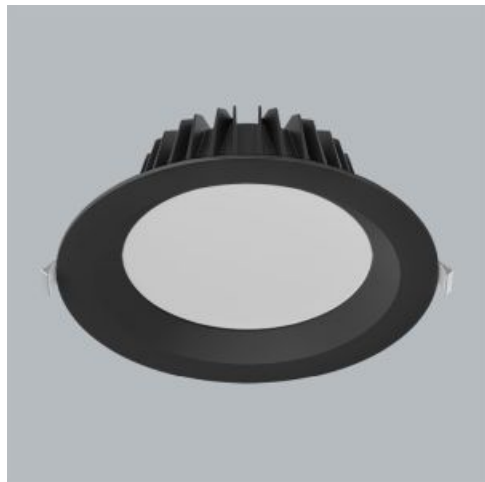


Produkt: BERYL GEN2 PRO O-5 6500 PLX SLIGHT EDD IP20/54 04 927

Index: 19.4418.I673.04



Beschreibung

Innenbeleuchtung. Montageart: in Moduldecken und Gipskartondecken. Gehäuse aus Aluminium. Farbe - RAL 9005 (schwarz). Abmessungen: Ø250 x 95 mm. Einbaudurchmesser: Ø200 mm. Abdeckung: PLX (PMMA opal). Der Wirkungsgrad des optischen Systems ist 77,00%. Abstrahlwinkel: (C0-C180) / (C90-C270) - 90,4° / 90,6°. Lichtquelle: LED. Farbtemperatur 2700 K. SDCM=3. CRI>90. Lebensdauer: 100000 h L80/B10. Leuchtenlichtstrom: 4996 lm. Gesamtleistungsaufnahme: 39,5 W. Leuchten Lichtausbeute: 126,5 lm/W. Vorschaltgerät: DIM DALI (EDD). Netzspannung 220..240 V, 50..60 Hz. Leistungsfaktor cosφ: >0,95. Belastbarkeit der Schaltung: 20 (B10), 30 (B16), 32 (C10), 52 (C16). Umgebungstemperatur: 5 ÷ 35° C. Schutzart: IP20/54. Stoßfestigkeitsgrad: IK04. Schutzklasse: II. Photobiologische Risikoklasse (IEC/EN 62471): RG0.

Produktmerkmale

Kategorie	Einbauleuchten
Familie	BERYL GEN2 PRO
Type	BERYL GEN2 PRO O-5 6500 PLX SLIGHT EDD IP20/54 04 927
Index	19.4418.I673.04
EAN	5902107687908



Technische Daten

Lichtquelle	LED
LED-Lichtstrom [lm]	6488
LED-Leistung [W]	35,3
Leuchtenlichtstrom [lm]	4996
Gesamtleistungsaufnahme [W]	39,5
Leuchten Lichtausbeute [lm/W]	126,5
Farbtemperatur [K]	2700
CRI	>90
SDCM (LED-Quellen)	3
Abstrahlwinkel [°]	(C0-C180) / (C90-C270) - 90,4° / 90,6°
Photobiologische Risikoklasse (IEC/EN 62471)	RG0
Schutzklasse	II
Schutzart	IP20/54
Netzspannung	220..240 V, 50..60 Hz
Lebensdauer [h]	100000
Lx/By	L80/B10
Umgebungstemperatur [°C]	5 ÷ 35
Betriebsgerät	DIM DALI (EDD)
Leistungsfaktor cos φ	>0,95
Belastbarkeit der Schaltung	20 (B10), 30 (B16), 32 (C10), 52 (C16)

Technische Daten



Montageart	in Moduldecken und Gipskartondecken
Leuchtenkörper	Aluminium
Leuchtenfarbe	RAL 9005 (schwarz)
Abdeckung	PLX (PMMA opal)
Stoßfestigkeitsgrad	IK04
Abmessungen [mm]	Ø250 x 95
Einbaudurchmesser [mm]	Ø200

Lichtverteilung

