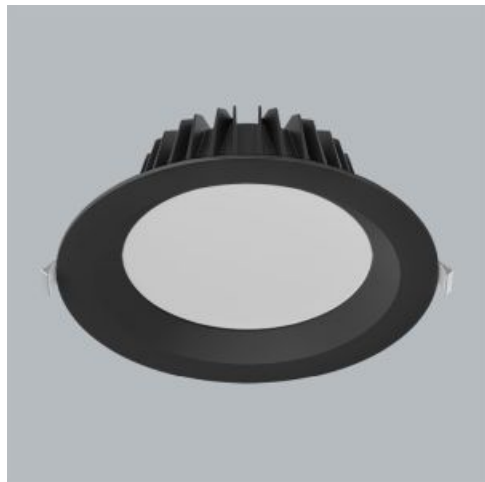


**Produkt:** BERYL GEN2 PRO O-5 5500 PLX SLIGHT E-BT IP20/54 04 927

**Index:** 19.4418.I579.04



## Beschreibung

Innenbeleuchtung. Montageart: in Moduldecken und Gipskartondecken. Gehäuse aus Aluminium. Farbe - RAL 9005 (schwarz). Abmessungen: Ø250 x 95 mm. Einbaudurchmesser: Ø200 mm. Abdeckung: PLX (PMMA opal). Der Wirkungsgrad des optischen Systems ist 77,00%. Abstrahlwinkel: (C0-C180) / (C90-C270) - 90,4° / 90,6°. Lichtquelle: LED. Farbtemperatur 2700 K. SDCM=3. CRI>90. Lebensdauer: 100000 h L80/B10. Leuchtenlichtstrom: 4334 lm. Gesamtleistungsaufnahme: 33,4 W. Leuchten Lichtausbeute: 129,8 lm/W. Vorschaltgerät: bluetooth (E-BT). Netzspannung 220..240 V, 50..60 Hz. Leistungsfaktor cosφ: >0,95. Belastbarkeit der Schaltung: 35 (B10), 55 (B16), 35 (C10), 55 (C16). Umgebungstemperatur: 5 ÷ 35° C. Schutzart: IP20/54. Stoßfestigkeitsgrad: IK04. Schutzklasse: II. Photobiologische Risikoklasse (IEC/EN 62471): RG0.

## Produktmerkmale

Kategorie	Einbauleuchten
Familie	BERYL GEN2 PRO
Type	BERYL GEN2 PRO O-5 5500 PLX SLIGHT E-BT IP20/54 04 927
Index	19.4418.I579.04
EAN	5902107687991



## Technische Daten

Lichtquelle	LED
LED-Lichtstrom [lm]	5628
LED-Leistung [W]	29,8
Leuchtenlichtstrom [lm]	4334
Gesamtleistungsaufnahme [W]	33,4
Leuchten Lichtausbeute [lm/W]	129,8
Farbtemperatur [K]	2700
CRI	>90
SDCM (LED-Quellen)	3
Abstrahlwinkel [°]	(C0-C180) / (C90-C270) - 90,4° / 90,6°
Photobiologische Risikoklasse (IEC/EN 62471)	RG0
Schutzklasse	II
Schutzart	IP20/54
Netzspannung	220..240 V, 50..60 Hz
Lebensdauer [h]	100000
Lx/By	L80/B10
Umgebungstemperatur [°C]	5 ÷ 35
Betriebsgerät	bluetooth (E-BT)
Leistungsfaktor cos φ	>0,95
Belastbarkeit der Schaltung	35 (B10), 55 (B16), 35 (C10), 55 (C16)

## Technische Daten



Montageart	in Moduldecken und Gipskartondecken
Leuchtenkörper	Aluminium
Leuchtenfarbe	RAL 9005 (schwarz)
Abdeckung	PLX (PMMA opal)
Stoßfestigkeitsgrad	IK04
Abmessungen [mm]	Ø250 x 95
Einbaudurchmesser [mm]	Ø200

## Lichtverteilung

