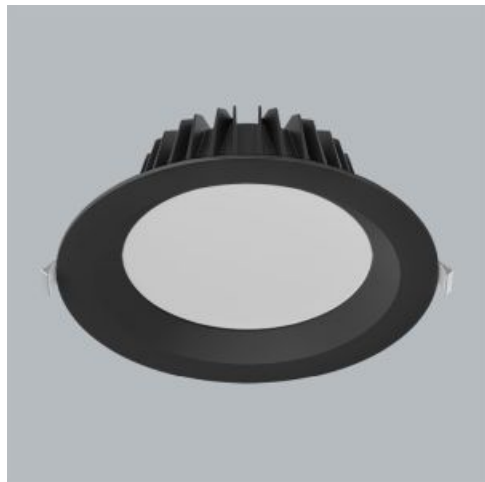


Produkt: BERYL GEN2 PRO O-5 5500 PLX SLIGHT E IP20/54 04 930

Index: 19.4418.I531.04



Beschreibung

Innenbeleuchtung. Montageart: in Moduldecken und Gipskartondecken. Gehäuse aus Aluminium. Farbe - RAL 9005 (schwarz). Abmessungen: Ø250 x 95 mm. Einbaudurchmesser: Ø200 mm. Abdeckung: PLX (PMMA opal). Der Wirkungsgrad des optischen Systems ist 77,00%. Abstrahlwinkel: (C0-C180) / (C90-C270) - 90,4° / 90,6°. Lichtquelle: LED. Farbtemperatur 3000 K. SDCM=3. CRI>90. Lebensdauer: 100000 h L80/B10. Leuchtenlichtstrom: 4423 lm. Gesamtleistungsaufnahme: 33,4 W. Leuchten Lichtausbeute: 132,4 lm/W. Vorschaltgerät: Ein/Aus (E). Netzspannung 220..240 V, 50..60 Hz. Leistungsfaktor cosφ: >0,95. Belastbarkeit der Schaltung: 29 (B10), 46 (B16), 46 (C10), 74 (C16). Umgebungstemperatur: 5 ÷ 35° C. Schutzart: IP20/54. Stoßfestigkeitsgrad: IK04. Schutzklasse: II. Photobiologische Risikoklasse (IEC/EN 62471): RG0.

Produktmerkmale

Kategorie	Einbauleuchten
Familie	BERYL GEN2 PRO
Type	BERYL GEN2 PRO O-5 5500 PLX SLIGHT E IP20/54 04 930
Index	19.4418.I531.04
EAN	5902107688073



Technische Daten

Lichtquelle	LED
LED-Lichtstrom [lm]	5744
LED-Leistung [W]	29,8
Leuchtenlichtstrom [lm]	4423
Gesamtleistungsaufnahme [W]	33,4
Leuchten Lichtausbeute [lm/W]	132,4
Farbtemperatur [K]	3000
CRI	>90
SDCM (LED-Quellen)	3
Abstrahlwinkel [°]	(C0-C180) / (C90-C270) - 90,4° / 90,6°
Photobiologische Risikoklasse (IEC/EN 62471)	RG0
Schutzklasse	II
Schutzart	IP20/54
Netzspannung	220..240 V, 50..60 Hz
Lebensdauer [h]	100000
Lx/By	L80/B10
Umgebungstemperatur [°C]	5 ÷ 35
Betriebsgerät	Ein/Aus (E)
Leistungsfaktor cos φ	>0,95
Belastbarkeit der Schaltung	29 (B10), 46 (B16), 46 (C10), 74 (C16)

Technische Daten



Montageart	in Moduldecken und Gipskartondecken
Leuchtenkörper	Aluminium
Leuchtenfarbe	RAL 9005 (schwarz)
Abdeckung	PLX (PMMA opal)
Stoßfestigkeitsgrad	IK04
Abmessungen [mm]	Ø250 x 95
Einbaudurchmesser [mm]	Ø200

Lichtverteilung

