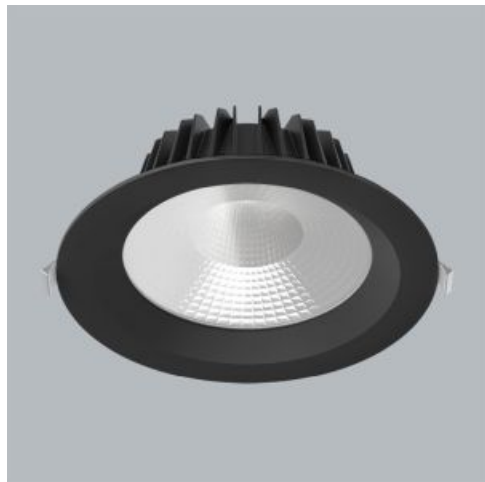


Produkt: BERYL GEN2 PRO O-5 5500 SLIGHT EDD IP20/54 04 930

Index: 19.4418.H533.04



Beschreibung

Innenbeleuchtung. Montageart: in Moduldecken und Gipskartondecken. Gehäuse aus Aluminium. Farbe - RAL 9005 (schwarz). Abmessungen: Ø250 x 95 mm. Einbaudurchmesser: Ø200 mm. Abdeckung: transparentes Glas. Der Wirkungsgrad des optischen Systems ist 82,10%. Abstrahlwinkel: (C0-C180) / (C90-C270) - 59,6° / 59,8°. Lichtquelle: LED. Farbtemperatur 3000 K. SDCM=3. CRI>90. Lebensdauer: 100000 h L80/B10. Leuchtenlichtstrom: 4716 lm. Gesamtleistungsaufnahme: 33,4 W. Leuchten Lichtausbeute: 141,2 lm/W. Vorschaltgerät: DIM DALI (EDD). Netzspannung 220..240 V, 50..60 Hz. Leistungsfaktor cosφ: >0,95. Belastbarkeit der Schaltung: 20 (B10), 30 (B16), 32 (C10), 52 (C16). Umgebungstemperatur: 5 ÷ 35° C. Schutzart: IP20/54. Stoßfestigkeitsgrad: IK06. Schutzklasse: II. Photobiologische Risikoklasse (IEC/EN 62471): RG0.

Produktmerkmale

Kategorie	Einbauleuchten
Familie	BERYL GEN2 PRO
Type	BERYL GEN2 PRO O-5 5500 SLIGHT EDD IP20/54 04 930
Index	19.4418.H533.04
EAN	5902107688134



Technische Daten

Lichtquelle	LED
LED-Lichtstrom [lm]	5744
LED-Leistung [W]	29,8
Leuchtenlichtstrom [lm]	4716
Gesamtleistungsaufnahme [W]	33,4
Leuchten Lichtausbeute [lm/W]	141,2
Farbtemperatur [K]	3000
CRI	>90
SDCM (LED-Quellen)	3
Abstrahlwinkel [°]	(C0-C180) / (C90-C270) - 59,6° / 59,8°
Photobiologische Risikoklasse (IEC/EN 62471)	RG0
Schutzklasse	II
Schutzart	IP20/54
Netzspannung	220..240 V, 50..60 Hz
Lebensdauer [h]	100000
Lx/By	L80/B10
Umgebungstemperatur [°C]	5 ÷ 35
Betriebsgerät	DIM DALI (EDD)
Leistungsfaktor cos φ	>0,95
Belastbarkeit der Schaltung	20 (B10), 30 (B16), 32 (C10), 52 (C16)

Technische Daten



Montageart	in Moduldecken und Gipskartondecken
Leuchtenkörper	Aluminium
Leuchtenfarbe	RAL 9005 (schwarz)
Abdeckung	transparentes Glas
Stoßfestigkeitsgrad	IK06
Abmessungen [mm]	Ø250 x 95
Einbaudurchmesser [mm]	Ø200

Lichtverteilung

