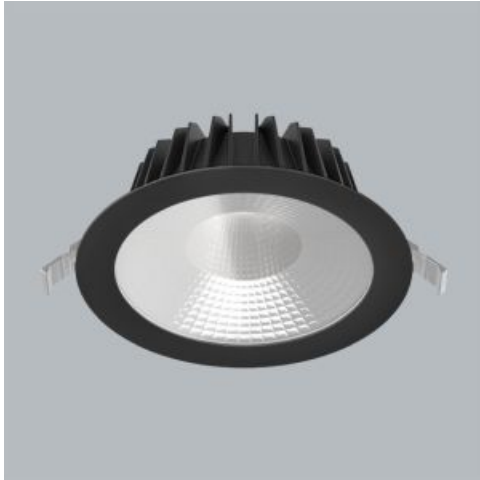


**Produkt:** BERYL GEN2 PRO O-4 6500 FLAT E IP20/54 04 940

**Index:** 19.4418.F641.04



## Beschreibung

Innenbeleuchtung. Montageart: in Moduldecken und Gipskartondecken. Gehäuse aus Aluminium. Farbe - RAL 9005 (schwarz). Abmessungen: Ø214 x 90 mm. Einbaudurchmesser: Ø200 mm. Abdeckung: transparentes Glas. Der Wirkungsgrad des optischen Systems ist 82,10%. Abstrahlwinkel: (C0-C180) / (C90-C270) - 59,6° / 59,8°. Lichtquelle: LED. Farbtemperatur 4000 K. SDCM=3. CRI>90. Lebensdauer: 100000 h L80/B10. Leuchtenlichtstrom: 5544 lm. Gesamtleistungsaufnahme: 39,5 W. Leuchten Lichtausbeute: 140,4 lm/W. Vorschaltgerät: Ein/Aus (E). Netzspannung 220..240 V, 50..60 Hz. Leistungsfaktor cosφ: >0,95. Belastbarkeit der Schaltung: 29 (B10), 46 (B16), 46 (C10), 74 (C16). Umgebungstemperatur: 5 ÷ 35° C. Schutzart: IP20/54. Stoßfestigkeitsgrad: IK06. Schutzklasse: II. Photobiologische Risikoklasse (IEC/EN 62471): RG0.

## Produktmerkmale

|           |   |
|-----------|---|
| Kategorie | Einbauleuchten                                |
| Familie   | BERYL GEN2 PRO                                |
| Type      | BERYL GEN2 PRO O-4 6500 FLAT E IP20/54 04 940 |
| Index     | 19.4418.F641.04                               |
| EAN       | 5902107687403                                 |



## Technische Daten

|  |  |
|--|--|
| Lichtquelle                                  | LED                                    |
| LED-Lichtstrom [lm]                          | 6753                                   |
| LED-Leistung [W]                             | 35,3                                   |
| Leuchtenlichtstrom [lm]                      | 5544                                   |
| Gesamtleistungsaufnahme [W]                  | 39,5                                   |
| Leuchten Lichtausbeute [lm/W]                | 140,4                                  |
| Farbtemperatur [K]                           | 4000                                   |
| CRI  | >90                                    |
| SDCM (LED-Quellen)                           | 3                                      |
| Abstrahlwinkel [°]                           | (C0-C180) / (C90-C270) - 59,6° / 59,8° |
| Photobiologische Risikoklasse (IEC/EN 62471) | RG0                                    |
| Schutzklasse                                 | II                                     |
| Schutzart                                    | IP20/54                                |
| Netzspannung                                 | 220..240 V, 50..60 Hz                  |
| Lebensdauer [h]                              | 100000                                 |
| Lx/By  | L80/B10                                |
| Umgebungstemperatur [°C]                     | 5 ÷ 35                                 |
| Betriebsgerät                                | Ein/Aus (E)                            |
| Leistungsfaktor cos φ                        | >0,95                                  |
| Belastbarkeit der Schaltung                  | 29 (B10), 46 (B16), 46 (C10), 74 (C16) |

## Technische Daten



|                        |                                     |
|------------------------|-------------------------------------|
| Montageart             | in Moduldecken und Gipskartondecken |
| Leuchtenkörper         | Aluminium                           |
| Leuchtenfarbe          | RAL 9005 (schwarz)                  |
| Abdeckung              | transparentes Glas                  |
| Stoßfestigkeitsgrad    | IK06                                |
| Abmessungen [mm]       | Ø214 x 90                           |
| Einbaudurchmesser [mm] | Ø200                                |

## Lichtverteilung

