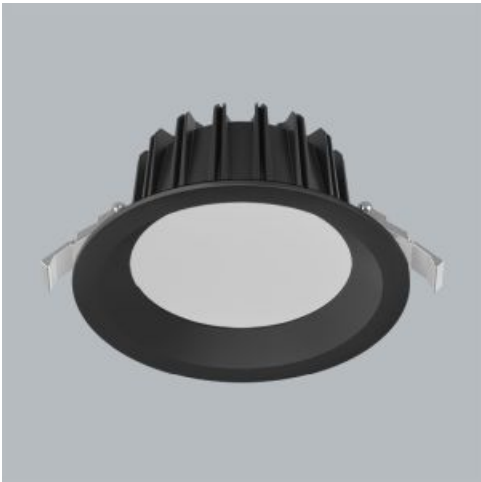


Produkt: BERYL GEN2 PRO O-3 4500 PLX SLIGHT E-BT IP20/54 04 927  
Index: 19.4418.A479.04



Beschreibung

Innenbeleuchtung. Montageart: in Moduldecken und Gipskartondecken. Gehäuse aus Aluminium. Farbe - RAL 9005 (schwarz). Abmessungen: Ø176 x 85 mm. Einbaudurchmesser: Ø150 mm. Abdeckung: PLX (PMMA opal). Der Wirkungsgrad des optischen Systems ist 75,00%. Abstrahlwinkel: (C0-C180) / (C90-C270) - 91,8° / 92,2°. Lichtquelle: LED. Farbtemperatur 2700 K. SDCM=3. CRI>90. Lebensdauer: 100000 h L80/B10. Leuchtenlichtstrom: 3339 lm. Gesamtleistungsaufnahme: 26,1 W. Leuchten Lichtausbeute: 127,9 lm/W. Vorschaltgerät: Bluetooth (E-BT). Netzspannung 220..240 V, 50..60 Hz. Leistungsfaktor cosφ: >0,95. Belastbarkeit der Schaltung: 50 (B10), 80 (B16), 50 (C10), 80 (C16). Umgebungstemperatur: 5 ÷ 35° C. Schutzart: IP20/54. Stoßfestigkeitsgrad: IK04. Schutzklasse: II. Photobiologische Risikoklasse (IEC/EN 62471): RG0.

Produktmerkmale

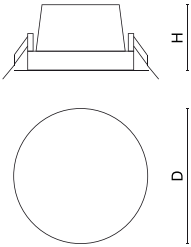
Kategorie	Einbauleuchten
Familie	BERYL GEN2 PRO
Type	BERYL GEN2 PRO O-3 4500 PLX SLIGHT E-BT IP20/54 04 927
Index	19.4418.A479.04
EAN	5902107685270



Technische Daten

Lichtquelle	LED
LED-Lichtstrom [lm]	4452
LED-Leistung [W]	23,3
Leuchtenlichtstrom [lm]	3339
Gesamtleistungsaufnahme [W]	26,1
Leuchten Lichtausbeute [lm/W]	127,9
Farbtemperatur [K]	2700
CRI	>90
SDCM (LED-Quellen)	3
Abstrahlwinkel [°]	(C0-C180) / (C90-C270) - 91,8° / 92,2°
Photobiologische Risikoklasse (IEC/EN 62471)	RG0
Schutzklasse	II
Schutzart	IP20/54
Netzspannung	220..240 V, 50..60 Hz
Lebensdauer [h]	100000
Lx/By	L80/B10
Umgebungstemperatur [°C]	5 ÷ 35
Betriebsgerät	Bluetooth (E-BT)
Leistungsfaktor cos φ	>0,95
Belastbarkeit der Schaltung	50 (B10), 80 (B16), 50 (C10), 80 (C16)

Technische Daten



Montageart	in Moduldecken und Gipskartondecken
Leuchtenkörper	Aluminium
Leuchtenfarbe	RAL 9005 (schwarz)
Abdeckung	PLX (PMMA opal)
Stoßfestigkeitsgrad	IK04
Abmessungen [mm]	Ø176 x 85
Einbaudurchmesser [mm]	Ø150

Lichtverteilung

