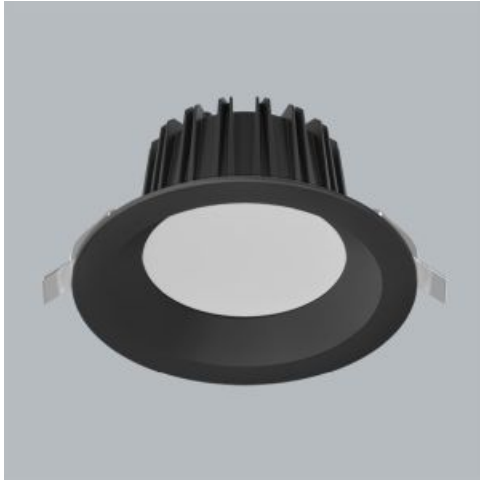


Produkt: BERYL GEN2 PRO O-2 3000 PLX SLIGHT EDD IP20/54 04 927**Indeks:** 19.4418.6373.04

Opis

Beryl Gen2 Pro to nowoczesna, elegancka seria wpuszczanych opraw typu downlight, przeznaczonych do ogólnego oświetlenia wnętrz oraz montażu w modułowych i gipsowo-kartonowych sufitach podwieszanych. Oprawa osiąga wydajność do 151 lm/W i jest dostępna w dziewięciu różnych średnicach z ramką płaską lub lekko zaokrągloną. Obudowa wykonana jest z aluminium w kolorze czarnym lub białym. Systemy optyczne obejmują przesłonę PLX (PMMA opal) lub przezroczyste szkło. Dostępnych jest kilka rozsyłów wiązki światła, do zróżnicowanych wymagań projektowych. Oprawa oferuje źródła LED o temperaturze barwowej 2700 K, 3000 K lub 4000 K, wysokim współczynniku oddawania barw CRI > 90 i tolerancji barw SDCM ≤ 3. Moduły LED charakteryzuje długa żywotność wynosząca 100 000 godzin (L80/B10). Oprawa przeznaczona jest do pracy w temperaturach otoczenia od +5 °C do +35 °C oraz posiada stopień ochrony przed wnikaniem kurzu i wilgoci IP20/IP54, odporność mechaniczną IK06 oraz II klasę ochrony elektrycznej. Opcje zasilania obejmują standardowe elektroniczne zasilacze ON/OFF lub DALI z funkcją ściemniania.

Informacje o produkcie

Kategoria	Oprawy do wbudowania
Rodzina	BERYL GEN2 PRO
Nazwa	BERYL GEN2 PRO O-2 3000 PLX SLIGHT EDD IP20/54 04 927
Indeks	19.4418.6373.04
EAN	5902107683665



Dane świetlne i elektryczne

Typ źródła	LED
Strumień LED [lm]	3133
Moc LED [W]	16,8
Strumień oprawy [lm]	2350
Moc oprawy [W]	18,8
Skuteczność świetlna oprawy [lm/W]	125
Temperatura barwowa [K]	2700
CRI	>90
SDCM (źródła LED)	3
Kąt rozsyłu światła [°]	(C0-C180) / (C90-C270) - 91,8° / 92,2°
Klasa ryzyka fotobiologicznego (PN-EN 62471)	RG0
Klasa ochrony	II
Stopień szczelności	IP20/54
Zasilanie	220..240 V, 50..60 Hz
Żywotność LED [h]	100000
Lx/By	L80/B10
Temperatura otoczenia [°C]	5 ÷ 35
Zasilacz elektroniczny	DIM DALI (EDD)
Współczynnik mocy cos φ	>0,95
Obciążalność obwodów	20 (B10), 30 (B16), 32 (C10), 52 (C16)

Dane mechaniczne



Montaż	do wbudowania w podwieszany sufit modułowy i gipsowo-kartonowy
Materiał	aluminium
Kolor	RAL 9005 (czarny)
Przesłona	PLX (opalizowane PMMA)
Odporność mechaniczna	IK04
Wymiary [mm]	Ø146 x 73
Otwór montażowy [mm]	Ø120

Fotometria

