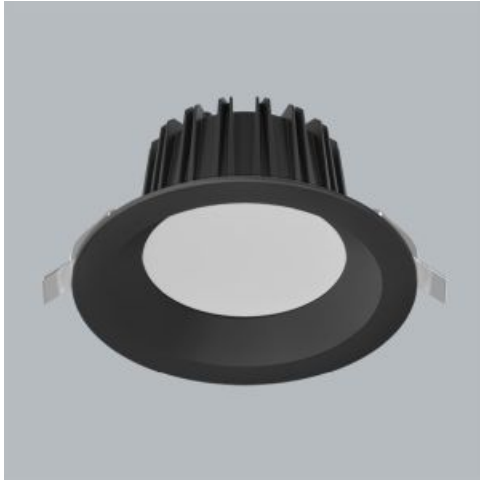


**Produkt:** BERYL GEN2 PRO O-2 3000 PLX SLIGHT E IP20/54 04 930

**Index:** 19.4418.6331.04



## Beschreibung

Innenbeleuchtung. Montageart: in Moduldecken und Gipskartondecken. Gehäuse aus Aluminium. Farbe - RAL 9005 (schwarz). Abmessungen: Ø146 x 73 mm. Einbaudurchmesser: Ø120 mm. Abdeckung: PLX (PMMA opal). Der Wirkungsgrad des optischen Systems ist 75,00%. Abstrahlwinkel: (C0-C180) / (C90-C270) - 91,8° / 92,2°. Lichtquelle: LED. Farbtemperatur 3000 K. SDCM=3. CRI>90. Lebensdauer: 100000 h L80/B10. Leuchtenlichtstrom: 2398 lm. Gesamtleistungsaufnahme: 18,8 W. Leuchten Lichtausbeute: 127,6 lm/W. Vorschaltgerät: Ein/Aus (E). Netzspannung 220..240 V, 50..60 Hz. Leistungsfaktor cosφ: >0,95. Belastbarkeit der Schaltung: 31 (B10), 50 (B16), 50 (C10), 80 (C16). Umgebungstemperatur: 5 ÷ 35° C. Schutzart: IP20/54. Stoßfestigkeitsgrad: IK04. Schutzklasse: II. Photobiologische Risikoklasse (IEC/EN 62471): RG0.

## Produktmerkmale

Kategorie	Einbauleuchten
Familie	BERYL GEN2 PRO
Type	BERYL GEN2 PRO O-2 3000 PLX SLIGHT E IP20/54 04 930
Index	19.4418.6331.04
EAN	5902107683986



## Technische Daten

Lichtquelle	LED
LED-Lichtstrom [lm]	3197
LED-Leistung [W]	16,8
Leuchtenlichtstrom [lm]	2398
Gesamtleistungsaufnahme [W]	18,8
Leuchten Lichtausbeute [lm/W]	127,6
Farbtemperatur [K]	3000
CRI	>90
SDCM (LED-Quellen)	3
Abstrahlwinkel [°]	(C0-C180) / (C90-C270) - 91,8° / 92,2°
Photobiologische Risikoklasse (IEC/EN 62471)	RG0
Schutzklasse	II
Schutzart	IP20/54
Netzspannung	220..240 V, 50..60 Hz
Lebensdauer [h]	100000
Lx/By	L80/B10
Umgebungstemperatur [°C]	5 ÷ 35
Betriebsgerät	Ein/Aus (E)
Leistungsfaktor cos φ	>0,95
Belastbarkeit der Schaltung	31 (B10), 50 (B16), 50 (C10), 80 (C16)

## Technische Daten



Montageart	in Moduldecken und Gipskartondecken
Leuchtenkörper	Aluminium
Leuchtenfarbe	RAL 9005 (schwarz)
Abdeckung	PLX (PMMA opal)
Stoßfestigkeitsgrad	IK04
Abmessungen [mm]	Ø146 x 73
Einbaudurchmesser [mm]	Ø120

## Lichtverteilung

