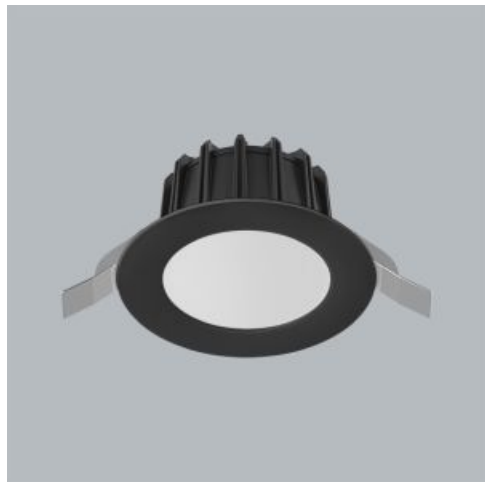


**Produkt:** BERYL GEN2 PRO O-1 2500 PLX FLAT EDD IP20/54 04 927

**Index:** 19.4418.4273.04



## Beschreibung

Innenbeleuchtung. Montageart: in Moduldecken und Gipskartondecken. Gehäuse aus Aluminium. Farbe - RAL 9005 (schwarz). Abmessungen: Ø106 x 60 mm. Einbaudurchmesser: Ø90 mm. Abdeckung: PLX (PMMA opal). Der Wirkungsgrad des optischen Systems ist 71,50%. Abstrahlwinkel: (C0-C180) / (C90-C270) - 89,4° / 89,2°. Lichtquelle: LED. Farbtemperatur 2700 K. SDCM=3. CRI>90. Lebensdauer: 100000 h L80/B10. Leuchtenlichtstrom: 1818 lm. Gesamtleistungsaufnahme: 14,8 W. Leuchten Lichtausbeute: 122,8 lm/W. Vorschaltgerät: DIM DALI (EDD). Netzspannung 220..240 V, 50..60 Hz. Leistungsfaktor cosφ: >0,95. Belastbarkeit der Schaltung: 20 (B10), 30 (B16), 32 (C10), 52 (C16). Umgebungstemperatur: 5 ÷ 35° C. Schutzart: IP20/54. Stoßfestigkeitsgrad: IK04. Schutzklasse: II. Photobiologische Risikoklasse (IEC/EN 62471): RG0.

## Produktmerkmale

Kategorie	<b>Einbauleuchten</b>
Familie	<b>BERYL GEN2 PRO</b>
Type	<b>BERYL GEN2 PRO O-1 2500 PLX FLAT EDD IP20/54 04 927</b>
Index	<b>19.4418.4273.04</b>
EAN	<b>5902107682309</b>



## Technische Daten

Lichtquelle	<b>LED</b>
LED-Lichtstrom [lm]	<b>2543</b>
LED-Leistung [W]	<b>13,2</b>
Leuchtenlichtstrom [lm]	<b>1818</b>
Gesamtleistungsaufnahme [W]	<b>14,8</b>
Leuchten Lichtausbeute [lm/W]	<b>122,8</b>
Farbtemperatur [K]	<b>2700</b>
CRI	<b>&gt;90</b>
SDCM (LED-Quellen)	<b>3</b>
Abstrahlwinkel [°]	<b>(C0-C180) / (C90-C270) - 89,4° / 89,2°</b>
Photobiologische Risikoklasse (IEC/EN 62471)	<b>RG0</b>
Schutzklasse	<b>II</b>
Schutzart	<b>IP20/54</b>
Netzspannung	<b>220..240 V, 50..60 Hz</b>
Lebensdauer [h]	<b>100000</b>
Lx/By	<b>L80/B10</b>
Umgebungstemperatur [°C]	<b>5 ÷ 35</b>
Betriebsgerät	<b>DIM DALI (EDD)</b>
Leistungsfaktor cos φ	<b>&gt;0,95</b>
Belastbarkeit der Schaltung	<b>20 (B10), 30 (B16), 32 (C10), 52 (C16)</b>

## Technische Daten



Montageart	in Moduldecken und Gipskartondecken
Leuchtenkörper	Aluminium
Leuchtenfarbe	RAL 9005 (schwarz)
Abdeckung	PLX (PMMA opal)
Stoßfestigkeitsgrad	IK04
Abmessungen [mm]	Ø106 x 60
Einbaudurchmesser [mm]	Ø90

## Lichtverteilung

