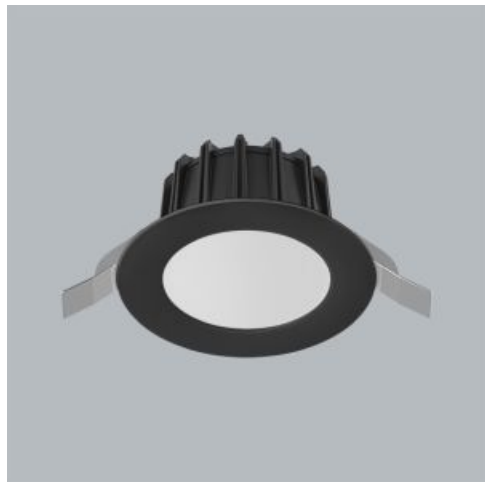


**Produkt:** BERYL GEN2 PRO O-1 2500 PLX FLAT EDD IP20/54 04 930

**Index:** 19.4418.4233.04



## Beschreibung

Innenbeleuchtung. Montageart: in Moduldecken und Gipskartondecken. Gehäuse aus Aluminium. Farbe - RAL 9005 (schwarz). Abmessungen: Ø106 x 60 mm. Einbaudurchmesser: Ø90 mm. Abdeckung: PLX (PMMA opal). Der Wirkungsgrad des optischen Systems ist 71,50%. Abstrahlwinkel: (C0-C180) / (C90-C270) - 89,4° / 89,2°. Lichtquelle: LED. Farbtemperatur 3000 K. SDCM=3. CRI>90. Lebensdauer: 100000 h L80/B10. Leuchtenlichtstrom: 1855 lm. Gesamtleistungsaufnahme: 14,8 W. Leuchten Lichtausbeute: 125,3 lm/W. Vorschaltgerät: DIM DALI (EDD). Netzspannung 220..240 V, 50..60 Hz. Leistungsfaktor cosφ: >0,95. Belastbarkeit der Schaltung: 20 (B10), 30 (B16), 32 (C10), 52 (C16). Umgebungstemperatur: 5 ÷ 35° C. Schutzart: IP20/54. Stoßfestigkeitsgrad: IK04. Schutzklasse: II. Photobiologische Risikoklasse (IEC/EN 62471): RG0.

## Produktmerkmale

Kategorie	Einbauleuchten
Familie	BERYL GEN2 PRO
Type	BERYL GEN2 PRO O-1 2500 PLX FLAT EDD IP20/54 04 930
Index	19.4418.4233.04
EAN	5902107682781



## Technische Daten

Lichtquelle	LED
LED-Lichtstrom [lm]	2595
LED-Leistung [W]	13,2
Leuchtenlichtstrom [lm]	1855
Gesamtleistungsaufnahme [W]	14,8
Leuchten Lichtausbeute [lm/W]	125,3
Farbtemperatur [K]	3000
CRI	>90
SDCM (LED-Quellen)	3
Abstrahlwinkel [°]	(C0-C180) / (C90-C270) - 89,4° / 89,2°
Photobiologische Risikoklasse (IEC/EN 62471)	RG0
Schutzklasse	II
Schutzart	IP20/54
Netzspannung	220..240 V, 50..60 Hz
Lebensdauer [h]	100000
Lx/By	L80/B10
Umgebungstemperatur [°C]	5 ÷ 35
Betriebsgerät	DIM DALI (EDD)
Leistungsfaktor cos φ	>0,95
Belastbarkeit der Schaltung	20 (B10), 30 (B16), 32 (C10), 52 (C16)

## Technische Daten



Montageart	in Moduldecken und Gipskartondecken
Leuchtenkörper	Aluminium
Leuchtenfarbe	RAL 9005 (schwarz)
Abdeckung	PLX (PMMA opal)
Stoßfestigkeitsgrad	IK04
Abmessungen [mm]	Ø106 x 60
Einbaudurchmesser [mm]	Ø90

## Lichtverteilung

