

Produkt: GRANVIA SPOTS 3x 2000 40° E 34 MEAT / L-1500MM**Indeks:** 19.4406.35D1.34

Opis

GRANVIA SPOTS to wysokowydajny moduł oświetlenia akcentującego przeznaczony do systemu szyn GRANVIA, rekomendowany do precyzyjnego oświetlenia w supermarketach i przestrzeniach handlowych. Dostępny w trzech długościach zawierających od jednego do trzech projektorów Luxcan Pro, oferuje szeroki wybór rozsyłów światła oraz specjalistycznych źródeł LED, przeznaczonych do najlepszej prezentacji produktów spożywczych, tj. MEAT, BREAD, FRUIT i PEARL WHITE. Dzięki dostępnym opcjom wysokiego CRI, moduł zapewnia żywe, realistyczne kolory i wyjątkową prezentację produktów.

Informacje o produkcie

Kategoria	Projektory
Rodzina	GRANVIA SPOTS
Nazwa	GRANVIA SPOTS 3x 2000 40° E 34 MEAT / L-1500MM
Indeks	19.4406.35D1.34

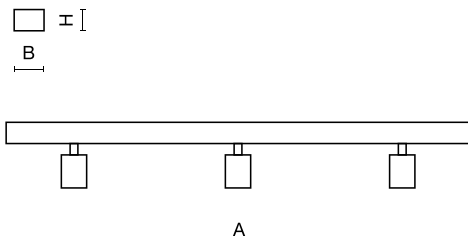


Dane świetlne i elektryczne

Typ źródła	LED
Strumień LED [lm]	4062
Moc LED [W]	32,7
Strumień oprawy [lm]	3042
Moc oprawy [W]	37,2
Skuteczność świetlna oprawy [lm/W]	81,8
Temperatura barwowa [K]	MEAT
CRI	>85
SDCM (źródła LED)	3
Klasa ryzyka fotobiologicznego (PN-EN 62471)	RG0
Klasa ochrony	II
Stopień szczelności	IP20
Zasilanie	220..240 V, 50..60 Hz
Żywotność LED [h]	100000
Lx/By	L80/B10
Temperatura otoczenia [°C]	5 ÷ 35
Zasilacz elektroniczny	standard (E)
Współczynnik mocy cos φ	>0,95
Obciążalność obwodów	15 (B10), 23 (B16), 23 (C10), 36 (C16)

Dane mechaniczne

Montaż	nastropowy i na zwieszakach
Materiał	blacha stalowa i aluminium
Kolor	RAL 9016 (biały)
Przesłona	transparentne PMMA
Odporność mechaniczna	IK04
Wymiary [mm]	1500 x 72 x 50



Tolerancja strumienia świetlnego +/- 10%. Tolerancja mocy +/- 10%.

Dane techniczne mogą ulec zmianie. Zdjęcia opraw mogą odbiegać od rzeczywistości.

Data ostatniej aktualizacji: 24-03-2025