

Produkt: GRANVIA SPOTS 1x 3000 40° EDD 34 PEARL WHITE / L-600MM

Index: 19.4406.32J3.34



Beschreibung

Innenbeleuchtung. Montageart: Anbau an der Decke oder an Aufhängebügeln. Gehäuse aus Stahlblech und Aluminium. Farbe - RAL 9016 (weiß). Abmessungen: 600 x 72 x 50 mm. Abdeckung: PMMA transparent. Lichtquelle: LED. Temperaturabwärtig - PEARL WHITE. SDCM=3. CRI>90. Lebensdauer: 100000 h L80/B10. Leuchtenlichtstrom: 1835,5 lm. Gesamtleistungsaufnahme: 19 W. Leuchten Lichtausbeute: 96,6 lm/W. Vorschaltgerät: DIM DALI (EDD). Netzspannung: 220..240 V, 50..60 Hz. Leistungsfaktor $\cos\phi$: >0,95. Belastbarkeit der Schaltung: 20 (B10), 31 (B16), 33 (C10), 53 (C16). Umgebungstemperatur: 5 ÷ 35° C. Schutzart: IP20. Stoßfestigkeitsgrad: IK04. Schutzklasse: II. Photobiologische Risikoklasse (IEC/EN 62471): RG0.

Produktmerkmale

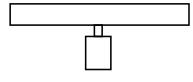
Kategorie	Strahler
Familie	GRANVIA SPOTS
Name	GRANVIA SPOTS 1x 3000 40° EDD 34 PEARL WHITE / L-600MM
Index	19.4406.32J3.34
EAN	5902107650186



Technische Daten

Lichtquelle	LED
LED-Lichtstrom [lm]	2451
LED-Leistung [W]	15,8
Leuchtenlichtstrom [lm]	1835,5
Gesamtleistungsaufnahme [W]	19
Leuchten Lichtausbeute [lm/W]	96,6
Farbtemperatur [K]	PEARL WHITE
CRI	>90
SDCM (LED-Quellen)	3
Photobiologische Risikoklasse (IEC/EN 62471)	RG0
Schutzklasse	II
Schutzart	IP20
Netzspannung	220..240 V, 50..60 Hz
Lebensdauer [h]	100000
Lx/By	L80/B10
Umgebungstemperatur [°C]	5 ÷ 35
Betriebsgerät	DIM DALI (EDD)
Leistungsfaktor $\cos\phi$	>0,95
Belastbarkeit der Schaltung	20 (B10), 31 (B16), 33 (C10), 53 (C16)

Technische Daten


□ ± IB


A

Montageart	Anbau an der Decke oder an Aufhängebügeln
Leuchtenkörper	Stahlblech und Aluminium
Leuchtenfarbe	RAL 9016 (weiß)
Abdeckung	PMMA transparent
Stoßfestigkeitsgrad	IK04
Abmessungen [mm]	600 x 72 x 50

