

Produkt: GRANVIA SPOTS 1x 3000 40° EDD 34 940 / L-600MM

Index: 19.4406.3243.34



Beschreibung

Innenbeleuchtung. Montageart: Anbau an der Decke oder an Aufhängebügeln. Gehäuse aus Stahlblech und Aluminium. Farbe - RAL 9016 (weiß). Abmessungen: 600 x 72 x 50 mm. Abdeckung: PMMA transparent. Der Wirkungsgrad des optischen Systems ist 0,00%. Lichtquelle: LED. Farbtemperatur 4000 K. SDCM=3. CRI>90. Lebensdauer: 100000 h L80/B10. Leuchtenlichtstrom: 1930,4 lm. Gesamtleistungsaufnahme: 19 W. Leuchten Lichtausbeute: 101,6 lm/W. Vorschaltgerät: DIM DALI (EDD). Netzspannung 220..240 V, 50..60 Hz. Umgebungstemperatur: 5 ÷ 35° C. Schutzart: IP20. Stoßfestigkeitsgrad: IK04. Schutzklasse: II. Photobiologische Risikoklasse (IEC/EN 62471): RG0.

Produktmerkmale

Kategorie	Strahler
Familie	GRANVIA SPOTS
Type	GRANVIA SPOTS 1x 3000 40° EDD 34 940 / L-600MM
Index	19.4406.3243.34



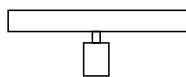
Technische Daten

Lichtquelle	LED
LED-Lichtstrom [lm]	2577,8
LED-Leistung [W]	16,2
Leuchtenlichtstrom [lm]	1930,4
Gesamtleistungsaufnahme [W]	19
Leuchten Lichtausbeute [lm/W]	101,6
Farbtemperatur [K]	4000
CRI	>90
SDCM (LED-Quellen)	3
Photobiologische Risikoklasse (IEC/EN 62471)	RG0
Schutzklasse	II
Schutzart	IP20
Netzspannung	220..240 V, 50..60 Hz
Lebensdauer [h]	100000
Lx/By	L80/B10
Umgebungstemperatur [°C]	5 ÷ 35
Betriebsgerät	DIM DALI (EDD)
Leistungsfaktor cos φ	>0,95
Belastbarkeit der Schaltung	20 (B10), 31 (B16), 33 (C10), 53 (C16)

Technische Daten

□ ±]

B



A

Montageart	Anbau an der Decke oder an Aufhängebügeln
Leuchtenkörper	Stahlblech und Aluminium
Leuchtenfarbe	RAL 9016 (weiß)
Abdeckung	PMMA transparent
Stoßfestigkeitsgrad	IK04
Abmessungen [mm]	600 x 72 x 50