

**Produkt:** GRANVIA SPOTS 1x 2000 40° E 34 PEARL WHITE / L-600MM

**Index:** 19.4406.31J1.34



## Beschreibung

Innenbeleuchtung. Montageart: Anbau an der Decke oder an Aufhängebügeln. Gehäuse aus Stahlblech und Aluminium. Farbe - RAL 9016 (weiß). Abmessungen: 600 x 72 x 50 mm. Abdeckung: PMMA transparent. Lichtquelle: LED. Temperaturabwärtigung - PEARL WHITE. SDCM=3. CRI>90. Lebensdauer: 100000 h L80/B10. Leuchtenlichtstrom: 1328,9 lm. Gesamtleistungsaufnahme: 13,9 W. Leuchten Lichtausbeute: 95,6 lm/W. Vorschaltgerät: Ein/Aus (E). Netzspannung 220..240 V, 50..60 Hz. Leistungsfaktor  $\cos\phi$ : >0,95. Belastbarkeit der Schaltung: 22 (B10), 34 (B16), 33 (C10), 54 (C16). Umgebungstemperatur: 5 ÷ 35° C. Schutzart: IP20. Stoßfestigkeitsgrad: IK04. Schutzklasse: II. Photobiologische Risikoklasse (IEC/EN 62471): RG0.

## Produktmerkmale

Kategorie	<b>Strahler</b>
Familie	<b>GRANVIA SPOTS</b>
Type	<b>GRANVIA SPOTS 1x 2000 40° E 34 PEARL WHITE / L-600MM</b>
Index	<b>19.4406.31J1.34</b>
EAN	<b>5902107649708</b>



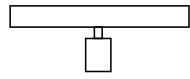
## Technische Daten

Lichtquelle	<b>LED</b>
LED-Lichtstrom [lm]	<b>1774,5</b>
LED-Leistung [W]	<b>10,9</b>
Leuchtenlichtstrom [lm]	<b>1328,9</b>
Gesamtleistungsaufnahme [W]	<b>13,9</b>
Leuchten Lichtausbeute [lm/W]	<b>95,6</b>
Farbtemperatur [K]	<b>PEARL WHITE</b>
CRI	<b>&gt;90</b>
SDCM (LED-Quellen)	<b>3</b>
Photobiologische Risikoklasse (IEC/EN 62471)	<b>RG0</b>
Schutzklasse	<b>II</b>
Schutzart	<b>IP20</b>
Netzspannung	<b>220..240 V, 50..60 Hz</b>
Lebensdauer [h]	<b>100000</b>
Lx/By	<b>L80/B10</b>
Umgebungstemperatur [°C]	<b>5 ÷ 35</b>
Betriebsgerät	<b>Ein/Aus (E)</b>
Leistungsfaktor $\cos\phi$	<b>&gt;0,95</b>
Belastbarkeit der Schaltung	<b>22 (B10), 34 (B16), 33 (C10), 54 (C16)</b>

**Technische Daten**

□ ± I

B



A

Montageart	Anbau an der Decke oder an Aufhängebügeln
Leuchtenkörper	Stahlblech und Aluminium
Leuchtenfarbe	RAL 9016 (weiß)
Abdeckung	PMMA transparent
Stoßfestigkeitsgrad	IK04
Abmessungen [mm]	600 x 72 x 50

