

Produkt: GRANVIA SPOTS 1x 2000 40° EDD 34 BREAD / L-600MM**Index:** 19.4406.31E3.34

Beschreibung

Innenbeleuchtung. Montageart: Anbau an der Decke oder an Aufhängebügeln. Gehäuse aus Stahlblech und Aluminium. Farbe - RAL 9016 (weiß). Abmessungen: 600 x 72 x 50 mm. Abdeckung: PMMA transparent. Der Wirkungsgrad des optischen Systems ist 0,00%. Lichtquelle: LED. Farbtemperatur BREAD K. SDCM=3. CRI>85. Lebensdauer: 100000 h L80/B10. Leuchtenlichtstrom: 1297,1 lm. Gesamtleistungsaufnahme: 13,9 W. Leuchten Lichtausbeute: 93,3 lm/W. Vorschaltgerät: DIM DALI (EDD). Netzspannung 220..240 V, 50..60 Hz. Umgebungstemperatur: 5 ÷ 35° C. Schutzart: IP20. Stoßfestigkeitsgrad: IK04. Schutzklasse: II. Photobiologische Risikoklasse (IEC/EN 62471): RG0.

Produktmerkmale

Kategorie	Strahler
Familie	GRANVIA SPOTS
Type	GRANVIA SPOTS 1x 2000 40° EDD 34 BREAD / L-600MM
Index	19.4406.31E3.34



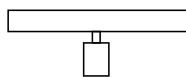
Technische Daten

Lichtquelle	LED
LED-Lichtstrom [lm]	1732
LED-Leistung [W]	10,9
Leuchtenlichtstrom [lm]	1297,1
Gesamtleistungsaufnahme [W]	13,9
Leuchten Lichtausbeute [lm/W]	93,3
Farbtemperatur [K]	BREAD
CRI	>85
SDCM (LED-Quellen)	3
Photobiologische Risikoklasse (IEC/EN 62471)	RG0
Schutzklasse	II
Schutzart	IP20
Netzspannung	220..240 V, 50..60 Hz
Lebensdauer [h]	100000
Lx/By	L80/B10
Umgebungstemperatur [°C]	5 ÷ 35
Betriebsgerät	DIM DALI (EDD)
Leistungsfaktor cos φ	>0,95
Belastbarkeit der Schaltung	20 (B10), 31 (B16), 33 (C10), 53 (C16)

Technische Daten

□ ±]

B



A

Montageart	Anbau an der Decke oder an Aufhängebügeln
Leuchtenkörper	Stahlblech und Aluminium
Leuchtenfarbe	RAL 9016 (weiß)
Abdeckung	PMMA transparent
Stoßfestigkeitsgrad	IK04
Abmessungen [mm]	600 x 72 x 50

Lichtstrom-Toleranz +/- 10%. Leistungs-Toleranz +/- 10%.

Technische Daten können verändert werden. Abbildungen der Leuchten können von der Wirklichkeit abweichen.

Datum der letzten Aktualisierung: 24-03-2025