

**Produkt:** GRANVIA SPOTS 1x 2000 40° E 34 MEAT / L-600MM**Indeks:** 19.4406.31D1.34

## Opis

GRANVIA SPOTS to wysokowydajny moduł oświetlenia akcentującego przeznaczony do systemu szyn GRANVIA, rekomendowany do precyzyjnego oświetlenia w supermarketach i przestrzeniach handlowych. Dostępny w trzech długościach zawierających od jednego do trzech projektorów Luxcan Pro, oferuje szeroki wybór rozsyłów światła oraz specjalistycznych źródeł LED, przeznaczonych do najlepszej prezentacji produktów spożywczych, tj. MEAT, BREAD, FRUIT i PEARL WHITE. Dzięki dostępnym opcjom wysokiego CRI, moduł zapewnia żywe, realistyczne kolory i wyjątkową prezentację produktów.

## Informacje o produkcie

Kategoria	<b>Projektory</b>
Rodzina	<b>GRANVIA SPOTS</b>
Nazwa	<b>GRANVIA SPOTS 1x 2000 40° E 34 MEAT / L-600MM</b>
Indeks	<b>19.4406.31D1.34</b>



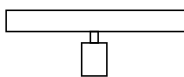
## Dane świetlne i elektryczne

Typ źródła	<b>LED</b>
Strumień LED [lm]	<b>1354</b>
Moc LED [W]	<b>10,9</b>
Strumień oprawy [lm]	<b>1014</b>
Moc oprawy [W]	<b>13,9</b>
Skuteczność świetlna oprawy [lm/W]	<b>72,9</b>
Temperatura barwowa [K]	<b>MEAT</b>
CRI	<b>&gt;85</b>
SDCM (źródła LED)	<b>3</b>
Klasa ryzyka fotobiologicznego (PN-EN 62471)	<b>RG0</b>
Klasa ochrony	<b>II</b>
Stopień szczelności	<b>IP20</b>
Zasilanie	<b>220..240 V, 50..60 Hz</b>
Żywotność LED [h]	<b>100000</b>
Lx/By	<b>L80/B10</b>
Temperatura otoczenia [°C]	<b>5 ÷ 35</b>
Zasilacz elektroniczny	<b>standard (E)</b>
Współczynnik mocy cos φ	<b>&gt;0,95</b>
Obciążalność obwodów	<b>22 (B10), 34 (B16), 33 (C10), 54 (C16)</b>

## Dane mechaniczne

□ ±]

B]



A

Montaż	<b>nastropowy i na zwieszakach</b>
Materiał	<b>blacha stalowa i aluminium</b>
Kolor	<b>RAL 9016 (biały)</b>
Przesłona	<b>transparentne PMMA</b>
Odporność mechaniczna	<b>IK04</b>
Wymiary [mm]	<b>600 x 72 x 50</b>

Tolerancja strumienia świetlnego +/- 10%. Tolerancja mocy +/- 10%.  
Dane techniczne mogą ulec zmianie. Zdjęcia opraw mogą odbiegać od rzeczywistości.  
Data ostatniej aktualizacji: 24-03-2025