

**Produkt:** GRANVIA SPOTS 1x 2000 24° E 34 940 / L-600MM**Index:** 19.4406.2141.34

## Beschreibung

Innenbeleuchtung. Montageart: Anbau an der Decke oder an Aufhängebügeln. Gehäuse aus Stahlblech und Aluminium. Farbe - RAL 9016 (weiß). Abmessungen: 600 x 72 x 50 mm. Abdeckung: PMMA transparent. Der Wirkungsgrad des optischen Systems ist 0,00%. Lichtquelle: LED. Farbtemperatur 4000 K. SDCM=3. CRI>90. Lebensdauer: 100000 h L80/B10. Leuchtenlichtstrom: 1295,5 lm. Gesamtleistungsaufnahme: 13,9 W. Leuchten Lichtausbeute: 93,2 lm/W. Vorschaltgerät: Ein/Aus (E). Netzspannung 220..240 V, 50..60 Hz. Umgebungstemperatur: 5 ÷ 35° C. Schutzart: IP20. Stoßfestigkeitsgrad: IK04. Schutzklasse: II. Photobiologische Risikoklasse (IEC/EN 62471): RG0.

## Produktmerkmale

Kategorie	<b>Strahler</b>
Familie	<b>GRANVIA SPOTS</b>
Type	<b>GRANVIA SPOTS 1x 2000 24° E 34 940 / L-600MM</b>
Index	<b>19.4406.2141.34</b>



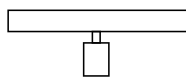
## Technische Daten

Lichtquelle	<b>LED</b>
LED-Lichtstrom [lm]	<b>1706</b>
LED-Leistung [W]	<b>11,8</b>
Leuchtenlichtstrom [lm]	<b>1295,5</b>
Gesamtleistungsaufnahme [W]	<b>13,9</b>
Leuchten Lichtausbeute [lm/W]	<b>93,2</b>
Farbtemperatur [K]	<b>4000</b>
CRI	<b>&gt;90</b>
SDCM (LED-Quellen)	<b>3</b>
Photobiologische Risikoklasse (IEC/EN 62471)	<b>RG0</b>
Schutzklasse	<b>II</b>
Schutzart	<b>IP20</b>
Netzspannung	<b>220..240 V, 50..60 Hz</b>
Lebensdauer [h]	<b>100000</b>
Lx/By	<b>L80/B10</b>
Umgebungstemperatur [°C]	<b>5 ÷ 35</b>
Betriebsgerät	<b>Ein/Aus (E)</b>
Leistungsfaktor cos φ	<b>&gt;0,95</b>
Belastbarkeit der Schaltung	<b>22 (B10), 34 (B16), 33 (C10), 54 (C16)</b>

## Technische Daten

□ ±]

B



A

Montageart	<b>Anbau an der Decke oder an Aufhängebügeln</b>
Leuchtenkörper	<b>Stahlblech und Aluminium</b>
Leuchtenfarbe	<b>RAL 9016 (weiß)</b>
Abdeckung	<b>PMMA transparent</b>
Stoßfestigkeitsgrad	<b>IK04</b>
Abmessungen [mm]	<b>600 x 72 x 50</b>