

**Produkt:** GRANVIA SPOTS 3x 3000 15° EDD 34 MEAT / L-1500MM**Indeks:** 19.4406.16D3.34

## Opis

GRANVIA SPOTS to wysokowydajny moduł oświetlenia akcentującego przeznaczony do systemu szyn GRANVIA, rekomendowany do precyzyjnego oświetlenia w supermarketach i przestrzeniach handlowych. Dostępny w trzech długościach zawierających od jednego do trzech projektorów Luxcan Pro, oferuje szeroki wybór rozsyłów światła oraz specjalistycznych źródeł LED, przeznaczonych do najlepszej prezentacji produktów spożywczych, tj. MEAT, BREAD, FRUIT i PEARL WHITE. Dzięki dostępnym opcjom wysokiego CRI, moduł zapewnia żywe, realistyczne kolory i wyjątkową prezentację produktów.

## Informacje o produkcie

|           |  |
|-----------|--|
| Kategoria | Projektory                                       |
| Rodzina   | GRANVIA SPOTS                                    |
| Nazwa     | GRANVIA SPOTS 3x 3000 15° EDD 34 MEAT / L-1500MM |
| Indeks    | 19.4406.16D3.34                                  |

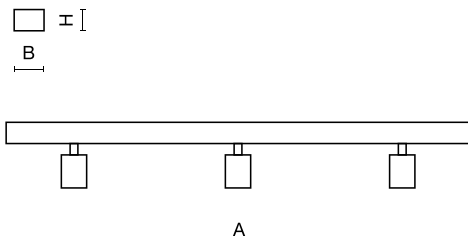


## Dane świetlne i elektryczne

|  |                                       |
|--|---------------------------------------|
| Typ źródła                                   | LED                                   |
| Strumień LED [lm]                            | 5622,8                                |
| Moc LED [W]                                  | 47,5                                  |
| Strumień oprawy [lm]                         | 4268,5                                |
| Moc oprawy [W]                               | 54                                    |
| Skuteczność świetlna oprawy [lm/W]           | 79                                    |
| Temperatura barwowa [K]                      | MEAT                                  |
| CRI  | >85                                   |
| SDCM (źródła LED)                            | 3                                     |
| Klasa ryzyka fotobiologicznego (PN-EN 62471) | RG0                                   |
| Klasa ochrony                                | II                                    |
| Stopień szczelności                          | IP20                                  |
| Zasilanie                                    | 220..240 V, 50..60 Hz                 |
| Żywotność LED [h]                            | 100000                                |
| Lx/By  | L80/B10                               |
| Temperatura otoczenia [°C]                   | 5 ÷ 35                                |
| Zasilacz elektroniczny                       | DIM DALI (EDD)                        |
| Współczynnik mocy cos φ                      | >0,95                                 |
| Obciążalność obwodów                         | 8 (B10), 13 (B16), 13 (C10), 21 (C16) |

## Dane mechaniczne

|                       |                             |
|-----------------------|-----------------------------|
| Montaż                | nastropowy i na zwieszakach |
| Materiał              | blacha stalowa i aluminium  |
| Kolor                 | RAL 9016 (biały)            |
| Przesłona             | transparentne PMMA          |
| Odporność mechaniczna | IK04                        |
| Wymiary [mm]          | 1500 x 72 x 50              |



Tolerancja strumienia świetlnego +/- 10%. Tolerancja mocy +/- 10%.

Dane techniczne mogą ulec zmianie. Zdjęcia opraw mogą odbiegać od rzeczywistości.

Data ostatniej aktualizacji: 24-03-2025